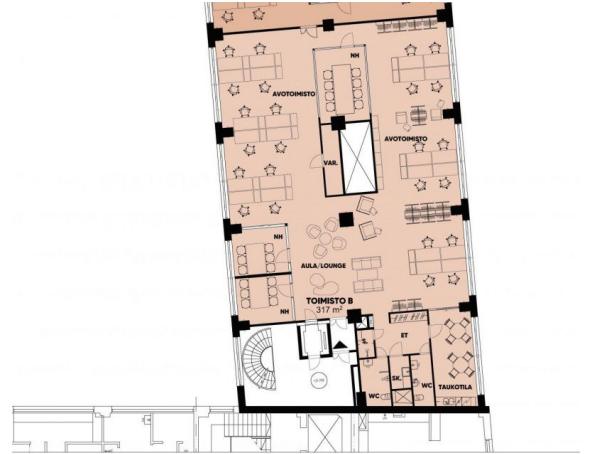
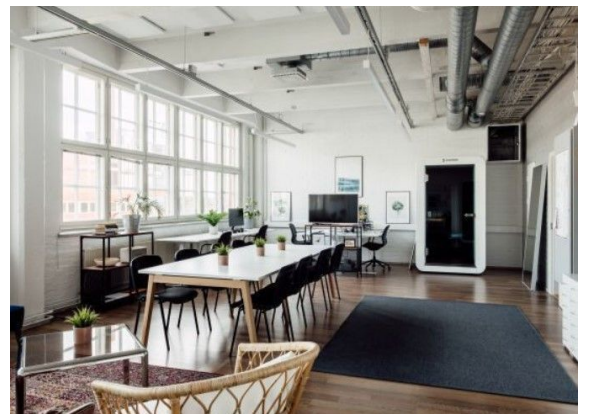


Toimitilaa Vilhonvuorenkatu 11, 00500 Helsinki



Vuokrataan

Vuokrataan toimistotila Hattutehtaan 7. kerroksessa. Tila muokataan vuokralaisen tarpeen mukaan. Sörnäisten Hattutehdas tarjoaa runsaasti mahdollisuuksia niille, jotka tahtovat yhdistää historiallisen tehdasrakennuksen rouheuden ja modernin, talotekniikaltaan ensiluokkaisen toimistoympäristön. Kaikki tilat ovat muokattavissa käyttäjänsä ilmettä ja tarpeita vastaaviksi. SOITA ja SOVI ESITTELY, Puh: 09 7745 100....



Tilatyyppi

Toimistotilaa	317 m ²
Yhteensä	317 m ²

Tilan tarjoaja

Senaatin Notariaatti Oy LKV

p. +358 9 7745 100

toimitilat@senaatinnotariaatti.fi | etunimi.sukunimi@senaatinnotariaatti.fi

<http://www.senaatinnotariaatti.fi>

Toimitilaa Vilhonvuorenkatu 11, 00500 Helsinki**Yleiskuvaus**

Vuokrataan toimistotila Hattutehtaan 7. kerroksessa. Tila muokataan vuokralaisen tarpeen mukaan. Sörnäisten Hattutehdas tarjoaa runsaasti mahdollisuuksia niille, jotka tahtovat yhdistää historiallisen tehdasrakennuksen rouheuden ja modernin, talotekniikaltaan ensiluokkaisen toimistoympäristön. Kaikki tilat ovat muokattavissa käyttäjänsä ilmettä ja tarpeita vastaaviksi. SOITA ja SOVI ESITTELY, Puh: 09 7745 100.

Kiinteistö

Hattutehtaan kiinteistö sijaitsee näköalapaikalla Sörnäisten rantatien ja Vilhonvuorenkadun kulmassa. Hattutehdas on erittäin hyvin saavutettavissa julkisella liikenteellä, lähimmät pysäkit ovat heti kadun toisella puolella. Myös autolla on Hattutehtaalle kätevää saapua, sillä sijainti on aivan Itäväylän alkupäässä. Sekä keskusta että Pasila ovat kävelytäisyydellä, samoin myös kehittyvä Kalasatama ja Redin palvelut.

Sijainti

Sörnäinen - Suvilahti

Ympäristö

Sörkka - Kalasatama

Pysäköinti

Autohalli ja piha.

Palvelut

Rakennuksessa on kaikkia vuokralaisia palveleva lounasravintola sekä useita vuokrakäyttöön tarkoitettuja kokous- ja neuvottelutiloja. Eloa Hattutehtaaseen tuovat talon yhteydessä toimivat myymälät, kahvila ja kuntosali.

Tarkemmat tiedot

- ✓ Hissi
- ✓ Näkyvällä paikalla

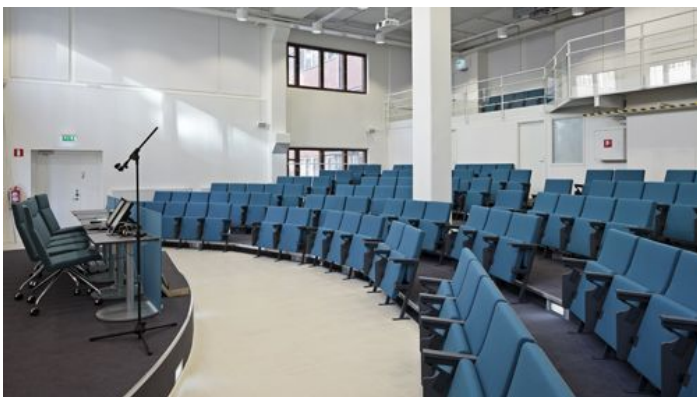
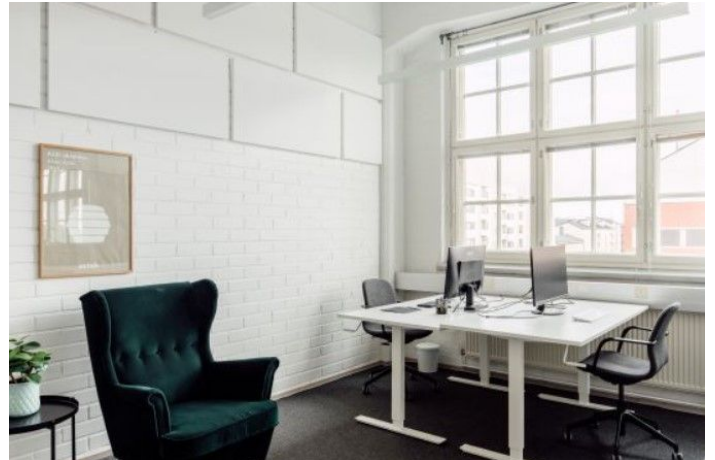
Kerros

7

Energiatehokkuusluokka

Ei lain edellyttämää energiatodistusta

Toimitilaa Vilhonvuorenkatu 11, 00500 Helsinki



Toimitilaa Vilhonvuorenkatu 11, 00500 Helsinki

VILHONVUORENKATU 11

**HATTU
TEHDAS**



Toimitilaa Vilhonvuorenkatu 11, 00500 Helsinki



ÄLÄ JÄÄ KNALLIKSI KALLIOLLE LÖYDÄ YRITYKSELLESI UUSI KOTI HATTUTEHTAASTA



Hattutehdas on osaavien, uskaltavien ja elämästä nauttivien ihmisten toimitilarakennus. Vuosikymmenten aikana komea punatiilirakennus on ollut tapahtumapaikka lukuisille erilaisille menestystarinoille. Tutustu tiloihin ja aloita omasi.



Toimitilaa Vilhonvuorenkatu 11, 00500 Helsinki



Moko Market Café & Store

PUNATIILISEINIEN SISÄLLÄ TAPAHTUU



Vilhonvuorenkadun ja Sörnäisten rantatien kulmassa sijaitseva Hattutehdas on ideoita ja taitoa täynnä. Virkeä miljö, muunneltavat tilat ja erinomaiset kulkuyhteydet tekevät lähes 90-vuotiaasta tehdasrakennuksesta yrityksesi kehitystä kaikin tavoin tukevan työympäristön.

Tällä hetkellä Hattutehtaalla on ilo olla muun muassa seuraavien yritysten koti: Flow Festival Ltd., Nanso Group, Fullsteam, Beverage Partners, Pentagon Design, Konkret, Amerikka, Nespresso, CSI Helsinki, Björn Borg Finland ja Moko Market Café & Store.

Toimitilaa Vilhonvuorenkatu 11, 00500 Helsinki



VUONNA 1938 VILHONVUORENKADULLA TUOKSUI HUOPA JA KAHVI



Hattutehtaan tarina alkoi vuonna 1938, kun *Silfverbergin & Wecksellin Yhdistetyt Hattutehtaat Oy* aloitti toimintansa Sörnäisiin valmistuneessa tehdasrakennuksessa. Kuusikerroksisen, punatiilisen rakennuksen suunnitteli Hattutehtaiden toimitusjohtaja, arkkitehti Runar Finnilä.

Tehtaassa valmistettiin huopa-, olki- ja turkishattuja. Hattutehtaan lisäksi rakennuksessa oli vuokralaisena muita

yrityksiä, muun muassa useita kahvipaahtimoita- ja pakkaamoja. 1951 tiloja laajennettiin Finnilän suunnittelema kymmenkerroksisella lisäsiivellä. *Oy Silveks Ab*:ksi nimensä vaihtanut hattutehdas lopetti toimintansa 1970, mutta muu toiminta Vilhonvuorenkatu 11:ssä jatkui – ja jatkuu edelleen. Viimeisen kerran rakennusta laajennettiin 1989. Kaikki kolmena eri vuosikymmenenä rakennetut siivet ovat käytössä tänäkin päivänä.

Toimitilaa Vilhonvuorenkatu 11, 00500 Helsinki

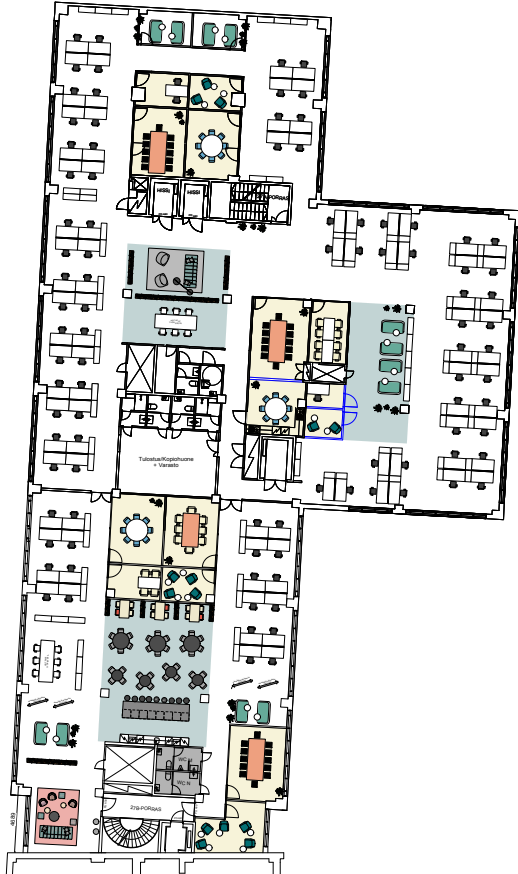


MILLAISESSA TOIMISTOSSA SINÄ HALUAT ONNISTUA?



Hattutehdas tarjoaa runsaasti mahdollisuuksia niille, jotka tahtovat yhdistää historiallisen tehdasrakennuksen rouheuden ja modernin, talotekniikaltaan ensiluokkaisen toimistoympäristön. Kaikki vuokratilat ovat muokattavissa käyttäjänsä ilmettä ja tarpeita vastaaviksi.

Toimitilaa Vilhonvuorenkatu 11, 00500 Helsinki



VISIOSI NÄKÖISET JA KOKOISET TILAT



Kolmesta siivestä koostuva Hattutehdas taipuu moneen. Talon rakenne mahdollistaa useiden erilaisten pohjaratkaisujen toteuttamisen. Isossa rakennuksessa on useita valoisaksi avokonttoriksi tai käytön mukaan joustavaksi monitoimitilaksi soveltuvia tiloja. Vuokrattavien tilojen koko ulottuu alle 100 neliömetristä yli 1300 neliömetriin.

Rappuja hisseineen on seitsemän. Toimintaa helpottaa myös kiinteistön monet tavarahissit. Sisäpihalla ja pohjakerroksen parkkihallissa on vuokralaisille varattua pysäköintitilaa.

ESIMERKKITILAN POHJAKUVA JA TILATIEDOT

KÄYNTIOSOITE	Sörnäisten rantatie 27 B
TILATYYPPI	Toimistotila
KERROS	6. kerros
VUOKRATTAVA PINTA-ALA	1364 m ²
TYÖPISTEIDEN MÄÄRÄ	107

Toimitilaa Vilhonvuorenkatu 11, 00500 Helsinki

ENEMMÄN TILAA, ENEMMÄN KUIN TILAA



Hattutehdas ei ole ainoastaan rakennus, vaan myös käyttäjiensä muodostama aktiivinen yhteisö. Monet yritykset ovat löytäneet toisensa ja tapoja hyödyntää talon sisäistä synergiaa.

Rakennuksessa on kaikkia vuokralaisia palveleva lounasravintola sekä useita vuokrakäyttöön tarkoitettuja kokous- ja neuvottelutiloja. Eloa Hattutehtaaseen tuovat talon yhteydessä toimivat myymälät, kahvila ja kuntosali.



Toimitilaa Vilhonvuorenkatu 11, 00500 Helsinki

ENERGIAA YMPÄRILTÄ



Hattutehdas sijaitsee siellä, missä kaupunki juuri nyt kiihkeimmin kehittyy: Suvilahden ja Kallion välissä, kivenheiton päässä jatkuvasti kasvavasta Kalasatamasta. Kurvin palvelut ja Teurastamon alueen ravintolat ovat aivan vieressä. Kalasataman metroaseman yhteyteen nousevan, Helsingin kantakaupungin suurimman kaupp- ja elämyskeskus Redin valmistumisen myötä 2019 alueen runsas palvelutarjonta saa aivan uudet mittasuhteet.



Toimitilaa Vilhonvuorenkatu 11, 00500 Helsinki



MONENLAISTEN TEKIJÖIDEN JA TULIJOIDEN TALO



JULKISILLA KULKEVAN UNELMA

Metro, bussi vai ratikka?
Käytit mitä julkisen liikenteen välinettä tahansa, on lähin pysäkki aivan lähellä.



PYÖRÄILIJÄ PÄSEE HELPOLLA





Hattutehtaalle johtaa hyvät pyörätiet kaikista ilmansuunnista. Lähin kaupunkipyöräasema sijaitsee heti Vilhonvuorenkadun toisella puolella.



AUTOLLA ISOJA TEITÄ PITKIN

Hattutehdas sijaitsee lähellä kolmen pääväylän risteyskohtaa. Vuokralaiset voivat pysäköidä rakennuksen sisäpihalle tai sen alla olevaan parkkihalliin.

Toimitilaa Vilhonvuorenkatu 11, 00500 Helsinki

-  LÄHIN METROPYSÄKKI 550 m
-  LÄHIN RATIKKAPYSÄKKI 300 m
-  LÄHIN BUSSIPYSÄKKI 150 m
-  LÄHIN KAUPUNKIPYÖRÄASEMA < 50 m

HELSINGIN KESKUSTA 2,6 km / PYÖRÄLLÄ 13 min
PASILAN ASEMA 2,7 km / PYÖRÄLLÄ 13 min

ITÄVÄYLÄN ALUSSA, AIVAN KANTAKAUPUNGIN KAINALOSSA



Hattutehdas sijaitsee urbaanin kehityksen ytimessä, loistavien kulkuyhteyksien varrella. Sekä keskusta että Pasila ovat kävelyetäisyydellä ja lähimmät julkisen liikenteen pysäkit heti kadun toisella puolella.



Toimitilaa Vilhonvuorenkatu 11, 00500 Helsinki



**VILHONVUORENKATU 11
00500 HELSINKI**

**Vuokrataan
TOIMITILAA
(09) 7745 100**



**HATTU
TEHDAS**