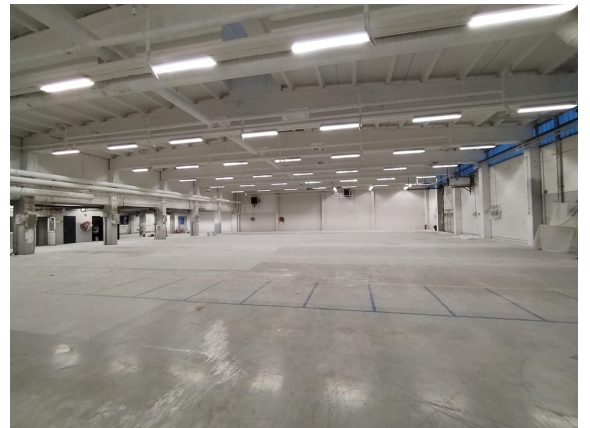


## Toimitilaa Kappelinmäentie 240, 65100 Vaasa



### Vuokrataan

Tuotantotilaa/varastotilaa 5300m<sup>2</sup>

#### Tilatyyppi

Toimistotilaa	100 - 300 m <sup>2</sup>
Tuotantotilaa	3200 - 5000 m <sup>2</sup>
Yhteensä	3300 - 5300 m <sup>2</sup>



### Tilan tarjoaja

#### Logistila Oy

p. 044 491 5961

info@logistila.fi | tuomas.lehtinen@logistila.fi

<http://www.logistila.fi/>

## Toimitilaa Kappelinmäentie 240, 65100 Vaasa

---

### Kiinteistö

---

Tuotanto/varastotilaa Kappelinmäentien teollisuusalueella

Vapaana teolliseen tuotantoon soveltuvat tila Vanhassa Vaasassa.

Tuotantorakennuksen ensimmäisessä kerroksessa on 3200 m<sup>2</sup> suuruinen tuotantotila. Lisäksi tuotantorakennuksen 2. ja 3. kerrokset ovat kooltaan 1050m<sup>2</sup> kokoisia ja soveltuvat myös tuotantoon/varastointiin ja sisältävät n. 300m<sup>2</sup> toimisto ja sosiaalitiloja. Kellarikerroksessa on sosiaalitilat työntekijöille, arkisto, varasto ja sähkö- sekä datakeskukset. Rakennuksen pohjoisen puoleisella seinustalla löytyy katostila noin 320 m<sup>2</sup>.

Alueelta löytyy myös erillinen rakennus, josta löytyvät auditorio, neukkarit ja saunatilat. Nämä ovat teollisuuskiinteistön vuokralaisille vapaassa käytössä. Viereisen Uponor Infran puolella A-kiinteistössä löytyy lounasravintola, jota työntekijät voivat käyttää.

Alueella on laajat pihavarasto-alueet ja alue on aidattu.

### Sijainti

Vanha Vaasa sijaitsee n. 5km matkan päässä Vaasan keskustasta, myös moottoritien liittymiin on n. 5km matka.

Alueella on myös muuta valmistavaa teollisuutta. Muut yritykset alueella ovat Uponor Infra, Voimatel, Destia, Veslatec ja Ramudden.

Tontilla on hyvin pysäköintitilaa ja tilaa myös raskaammalle liikenteelle.

### Toimitilaa Kappelinmäentie 240, 65100 Vaasa

