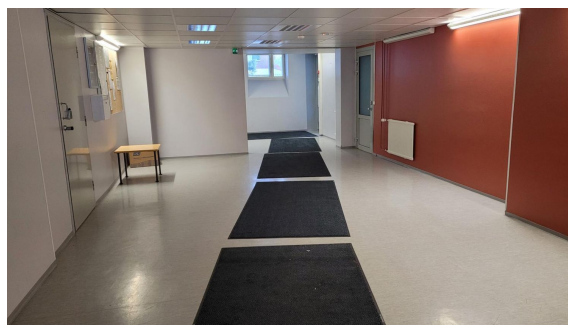


Toimitilaa Hoitajantie 4, 40630 Jyväskylä



Vuokrataan

Toimistotalo, Sairaalanmäki

Tilatyyppi

| | |
|---------------|--------------------------|
| Toimistotilaa | 9 - 360 m ² |
| Yhteensä | 180 - 360 m ² |

Kiinteistö

Remontoitua toimistotilaa sairaala Novan vieressä

Sairaalanmäellä Sairaala Novan vieressä vuokrattavana siistiä ja remontoitua toimistotilaa. Kiinteistön osoite on Hoitajantie 4.

Tämä kolmannen kerroksen n. 360 m² tila on selkeä ja toimiva kokonaisuus. Tila voidaan tarvittaessa jakaa kahden käyttäjän kesken.

3. kerroksen tiloissa on 14 toimistohuonetta, kaksi neuvotteluhuonetta, hyvin varusteltu keittiö ja omat wc:t.

Toimistohuoneiden koot vaihtelevat 9-17 m² haarukassa. Tiloissa on

Tilan tarjoaja

Logistila Oy

p. 0452644180

info@logistila.fi | kimmo.oravuo@logistila.fi

<http://www.logistila.fi/>

Toimitilaa Hoitajantie 4, 40630 Jyväskylä

aiemmin toiminut terveydenhoitoalan toimija ja huoneissa on hyvä äänieristys.

Kerroksessa on valokuitu. Kiinteistössä on koneellinen ilmanvaihto ja kaksi hissiä.

Samassa kiinteistössä palvelee myös Time Rooms -majoitus, jossa voi tarvittaessa yöpyä.

Kiinteistö ja sijainti

Tilat sijaitsevat Sairaalanmäellä sairaala Novan vieressä Kukkulan alueella.

Alue on hyvien kulkuyhteyksien varrella ja saavutettavissa julkisilla, autolla ja kävellen tai pyöräillen.

Pysäköinti onnistuu viereisessä Jyvä-Parkin parkkitalossa.

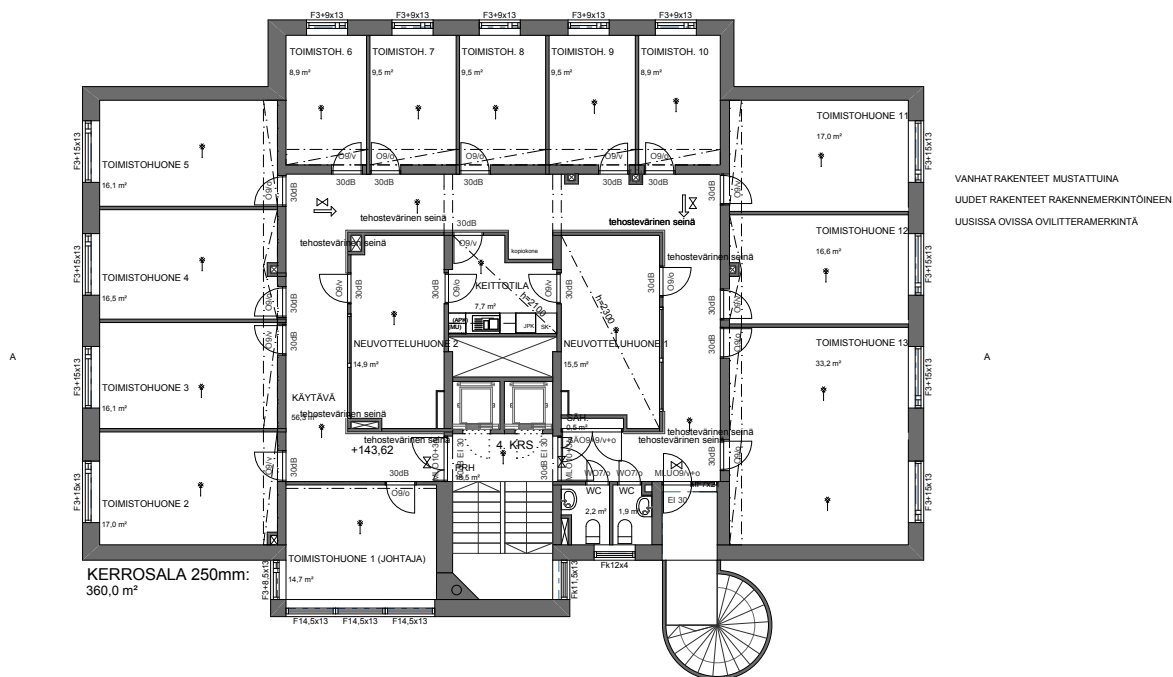
Klikkaa tilojen virtuaaliesittelyyn tästä linkistä

Kerros

3

Toimitilaa Hoitajantie 4, 40630 Jyväskylä

Toimitilaa Hoitajantie 4, 40630 Jyväskylä



VANHAT RAKENTEET MUSTATTUNA
UUDET RAKENTEET RAKENNEMERKINTÖINEEN
UUSISSA OVISSA OVILITTEMERKINTÄ

| | | | |
|---|--|----|------------|
| 2 | KOIOKONETILA SUURENNETTU, VÄLISEINIÄ UUSITTU | SP | 15.12.2009 |
| 1 | POISTETTU PRH:STA POISTUMISTIEVALAISIN | SP | 27.10.2009 |

TURVA-ASIAKIRJA

21.10.2009

| | | |
|---|---|---------------|
| <p>ARKKITEHTIPALVELU OY JYVÄSKYLÄ</p> <p>Hänkkäsenkatu 10 40100 Jyväskylä +358 (0)44 755 9500 etunimi.sakunimi@arkkitehtipalvelu.fi</p> | <p>KSKS:n MÄKI As Oy Jyväskylän Kruununtorni JYVÄSKYLÄ</p> | |
| | <p>3.7.2009</p> | <p>4. KRS</p> |
| | | <p>1:100</p> |