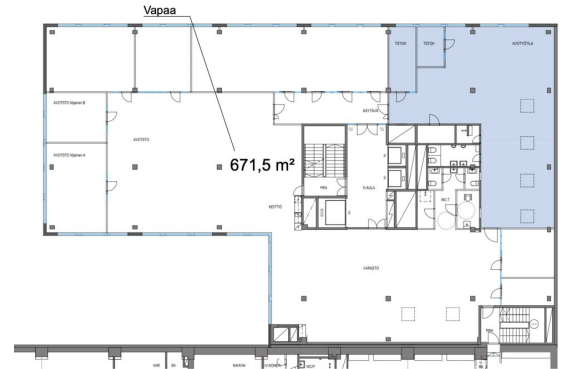
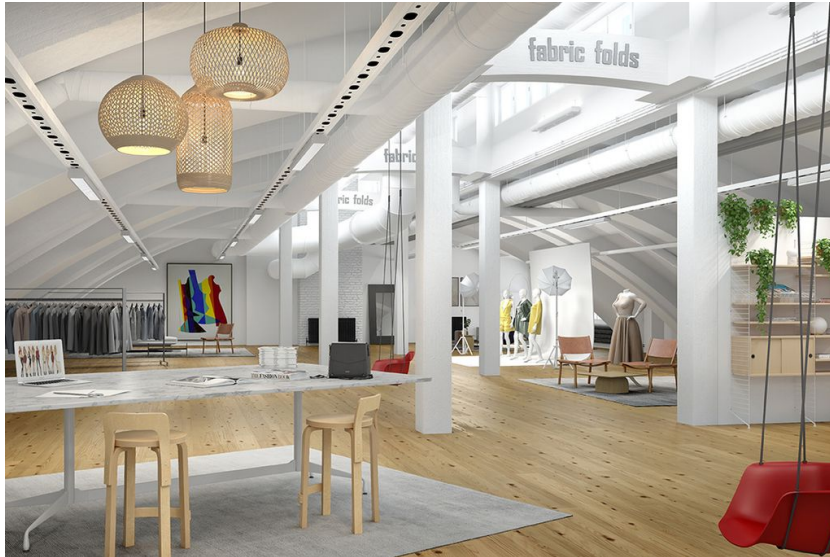


## Toimitilaa Elimäenkatu 9, 00510 Helsinki



### Vuokrataan

Toimistotilaa Vallilan Kravattitehtaalla. Tämä 671,5m<sup>2</sup> tila sijaitsee kiinteistön 7. kerroksessa. Toimistossa on avotilaa, huoneita sekä omat keittiö- ja wc-tilat. Osaa tilasta voidaan käyttää varastointiin. Kuvat ovat yleiskuvia kiinteistön tiloista. Elimäenkatu 9-15 eli Kravattitehdas sijaitsee keskellä kehittyvää Helsinkiä, Vallilassa. Kiinteistö sijaitsee hyvien liikenneyhteyksien varrella, Triplan kauppake...

### Tilatyyppi

Toimistotilaa	671.5 m <sup>2</sup>
Yhteensä	671.5 m <sup>2</sup>



### Tilan tarjoaja

**Bureau Real Estate Finland Oy**

p. 0447234700

info@bref.fi

<https://www.bref.fi>

**Toimitilaa Elimäenkatu 9, 00510 Helsinki****Yleiskuvaus**

Toimistotilaa Vallilan Kravattitehtaalla. Tämä 671,5m<sup>2</sup> tila sijaitsee kiinteistön 7. kerroksessa. Toimistossa on avotilaa, huoneita sekä omat keittiö- ja wc-tilat. Osaa tilasta voidaan käyttää varastointiin. Kuvat ovat yleiskuvia kiinteistön tiloista. Elimäenkatu 9-15 eli Kravattitehdas sijaitsee keskellä kehittyvää Helsinkiä, Vallilassa. Kiinteistö sijaitsee hyvien liikenneyhteyksien varrella, Triplan kauppakeskukseen ja Pasilan juna-asemalle on reilun kilometrin kävelymatka. Kravattitehtaan vanhimmat osat rakennettiin vuonna 1926. Kiinteistön tiloja modernisoidaan parhaillaan vanhaa historiaa kunnioittaen. Vuokralaiset pääsevät vaikuttamaan pintamateriaaleihin, pohjaratkaisuun ja valitsemaan itselleen sopivat brändivärit. Rakennuksessa on lastauslaiturit sisäpihalla ja tavarahisseillä pääsee suoraan toimitiloihin. Taloon on avattu Fazerin uusi lounasravintola- ja kahvilakonsepti Ravintola Kravattitehdas. Lisäksi talossa on erikokoisia kokoustiloja ja auditorio. Kiinteistöön on tulossa sähköauton latauspiste ja vuokrattava sähköauto sekä lainapolkupyöriä vuokralaisten käyttöön. Kysy lisää numerosta 044 723 4700 tai info@bref.fi. Palvelumme on tilanhakijoille ilmainen.

**Palvelut**

Kiinteistössä oma ravintola ja lähellä useita muita lounasravintoloita. Kiinteistössä parkkipaikkoja kellarikerroksessa ja pihassa. Vieressä myös pysäköintitalo. Aulakerroksessa on erikseen vuokrattavia neuvottelutiloja sekä auditorio.

**Tarkemmat tiedot**

✓ Hissi

**Rakennusvuosi**

1974

**Kerros**

7

**Energiatehokkuusluokka**

Ei lain edellyttämää energiatodistusta

Toimitilaa Elimäenkatu 9, 00510 Helsinki

