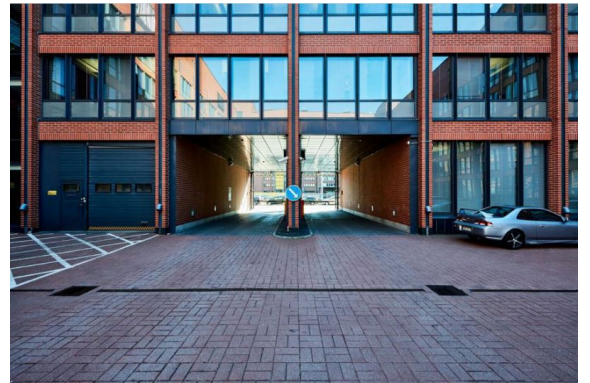


Toimitilaa Lautatarhankatu 10, 00580 Helsinki



Vuokrataan

Vuokrataan kaikki nykyajan vaatimukset täyttävää muuntojoustavaa toimistotilaa kehittyvällä Kalasataman alueella. Tämä täysin remontoitu 2019 tila sijaitsee 3. kerroksessa, joka on pääosin avotilaa. Hieno aula ja keittiö, toimivat neukkarit (3x2-4 hlöä), (1x7-8 hlöä), (1x14 hlöä) ja (1x15 hlöä). Ikkunoista näkymät Suvilahteen ja kiinteistön sisäpihalle. Kiinteistössä on aulapalvelumahdollisuus. Ota yhteyttä ja sovi esittely, palve...

Tilatyyppi

Toimistotilaa	799 m ²
Yhteensä	799 m ²



Tilan tarjoaja

Senaatin Notariaatti Oy LKV

p. +358 9 7745 100

toimitilat@senaatinnotariaatti.fi | etunimi.sukunimi@senaatinnotariaatti.fi

<http://www.senaatinnotariaatti.fi>

Toimitilaa Lautatarhankatu 10, 00580 Helsinki**Yleiskuvaus**

Vuokrataan kaikki nykyajan vaatimukset täyttävää muuntojoustavaa toimistotilaa kehittyvällä Kalasataman alueella. Tämä täysin remontoitu 2019 tila sijaitsee 3. kerroksessa, joka on pääosin avotilaa. Hieno aula ja keittiö, toimivat neukkarit (3x2-4 hlöä), (1x7-8 hlöä), (1x14 hlöä) ja (1x15 hlöä). Ikkunoista näkymät Suvilahteen ja kiinteistön sisäpihalle. Kiinteistössä on aulapalvelumahdollisuus. Ota yhteyttä ja sovi esittely, palvelumme on tilanhakijoille ilmainen.

Kiinteistö

TROOLI- moderni toimistokiinteistö, joka sijaitsee mainiolla paikalla Kalasatamassa. Kiinteistössä on suuri auditorio, kuntosali ja kulku sisäkautta lounasravintolaan, jossa toimii myös catering-palvelu.

Sijainti

Kalasatama/Sörnäinen

Pysäköinti

Kiinteistössä on parkkihalli sekä sisäpihan autopaikkoja.

Kulkuyhteydet

Kalasataman metroasema sekä linja-autopysäkki ovat aivan kiinteistön vieressä.

Tarkemmat tiedot

- ✓ Hissi
- ✓ Näkyvällä paikalla

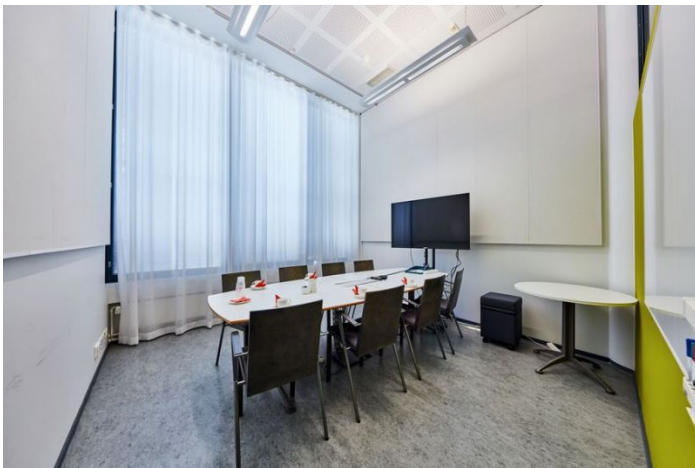
Kerros

3/6

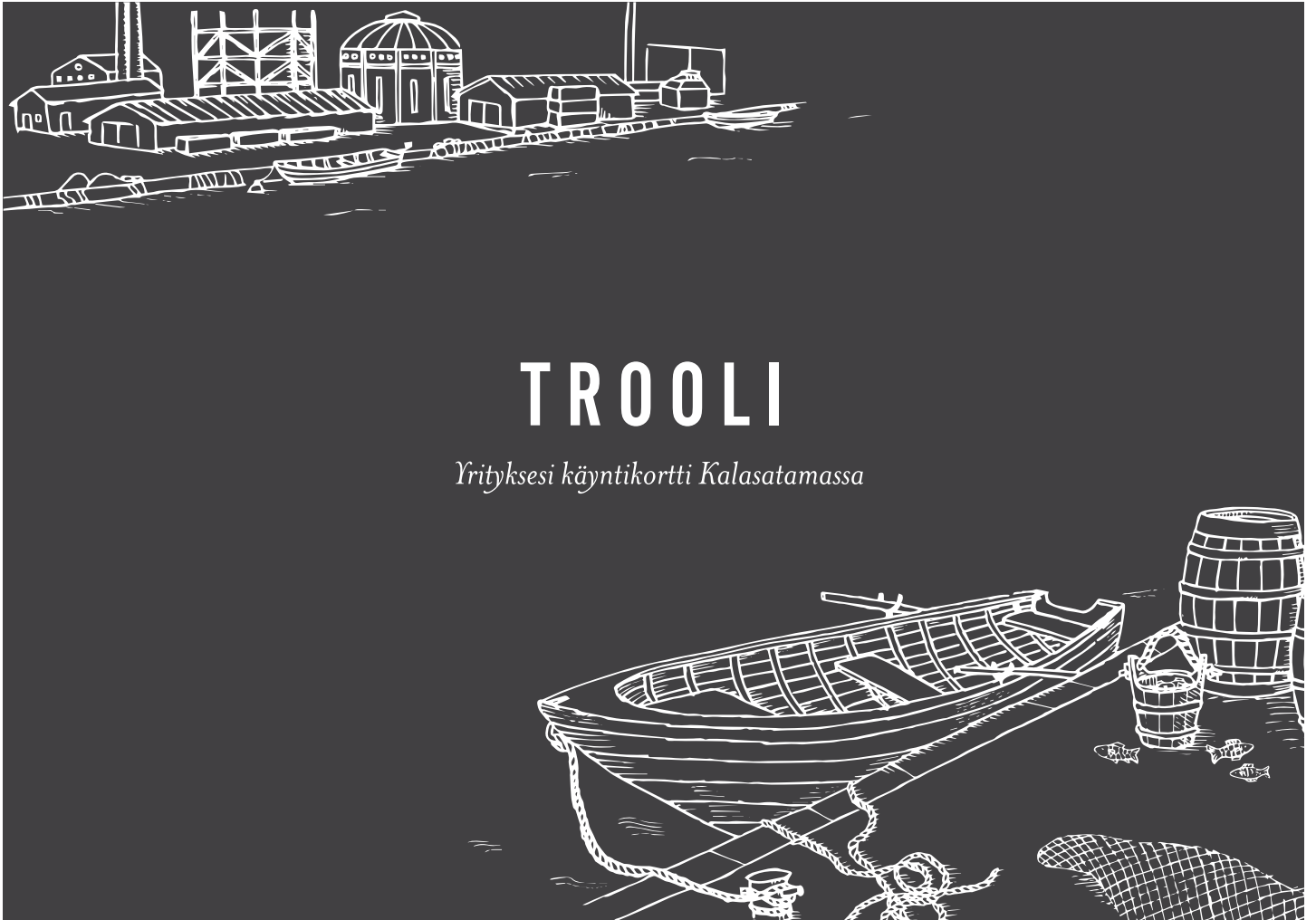
Energiatehokkuusluokka

F

Toimitilaa Lautatarhankatu 10, 00580 Helsinki



Toimitilaa Lautatarhankatu 10, 00580 Helsinki

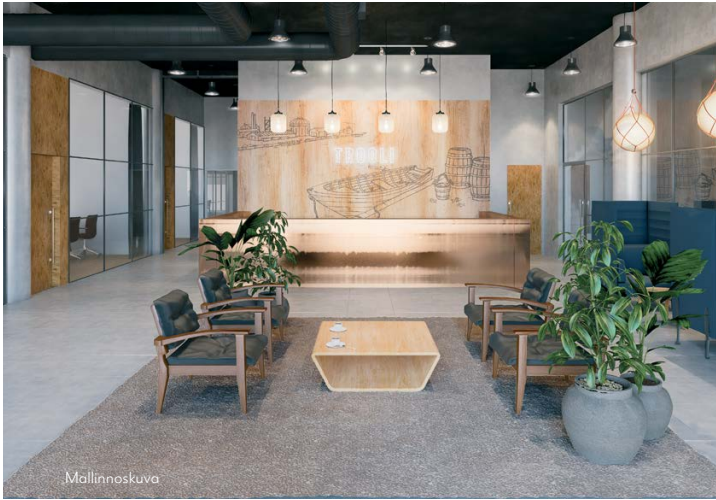


Toimitilaa Lautatarhankatu 10, 00580 Helsinki



2

Toimitilaa Lautatarhankatu 10, 00580 Helsinki



1 MONIPUOLINEN

Laatua ja asiakaslähtöisyyttä

Laadukas ja tunnelmallinen aula tarjoaa edustavat puitteet asiakkaiden vastaanottamiselle ja pikapalaverille kahvikupin äärellä kollegoitten kesken.

Ammattitaitoinen aulapalveluhenkilökunta opastaa vieraita, avustaa käyttäjiä sekä huolehtii kohteen turvallisuudesta.

Vuokrattavat neuvottelutilat sijaitsevat kätevästi ensimmäisessä kerroksessa aulan vieressä. Kokoustarjottavat järjestyvät helposti Troolin ravintolapalveluiden kautta.

2 VETOVOIMAINEN

Trendikäs ja kehittyvä

Kalasadama on trendikästä ja kehittyvää aluetta meren ja luonnon läheisyydessä. Hyvät kulkuyhteydet, rakenteilla oleva kauppakeskus Redi, Tukkutori sekä Teurastamon läheisyys houkuttelevat nykyaikaisia yrityksiä sijoittumaan Kalasatamaan.

Työarjen sujuvuutta helpottavat Troolin tarjoamat laadukkaat ravintola-, kahvila- ja catering-palvelut.

Kiinteistön tarjoamien ravintolapalveluiden lisäksi tarjontaa lisää lähietäisyydellä sijaitsevat Teurastamon alueen ravintolat.



Toimitilaa Lautatarhankatu 10, 00580 Helsinki

3 URBAANI

Tämän päivän työelämän tarpeisiin

Trooli vetää puoleensa ympärillä soljuvaa asiakasvirtaa ja luo yrityksellesi edustavat puitteet. Se liittyy kiinteästi moderniin Kalasatamaan silti korostaen alueen rouheaa menneisyyttä sekä historiallista merkitystä.

Hyvin varusteltu kuntosali sijaitsee kiinteistön kellaritiloissa, jossa sijaitsevan myös sosiaalityöt suihkuineen sekä pyöräsuoja työmatkapyöräilijöitä varten.

Pysäköinti sujuu kätevästi kiinteistön omissa autohallissa, jossa on varaukset myös sähköautojen latauspaikoille.



TROOLIN TARINA

Kalasatamassa on ollut toimintaa aina 1800-luvun alusta asti, kun Helsingin kaupungin rakennusjärjestyksessä työpajat ja tehtaat sijoitettiin kaupungin laitamille tulipalovaaran takia. Alueen teollistuminen kehittyi nopeasti, kun 1860-luvulta lähtien rautatien jatkolinja Pasilasta kuljetti puutavaraa Sörnäisten lastauspaikalle ja sieltä maailmalle. Sörnäisistä kehittyi vilkas ulkosatama, johon pienten ja suurten höyrylaivojen lisäksi ankkuroituivat kalastus- ja puuveneet. Satamajätkien lisäksi Kalasatamassa on toiminut mm. teurastamo, margariinitehdas ja panimo.

Alueen historia johdattaa ajatukset teolliseen kalastukseen ja isojen kalaparvien nappaamiseen modernissa, elävässä ja jatkuvasti kehittyvässä ympäristössä.

Toimitilaa Lautatarhankatu 10, 00580 Helsinki



5

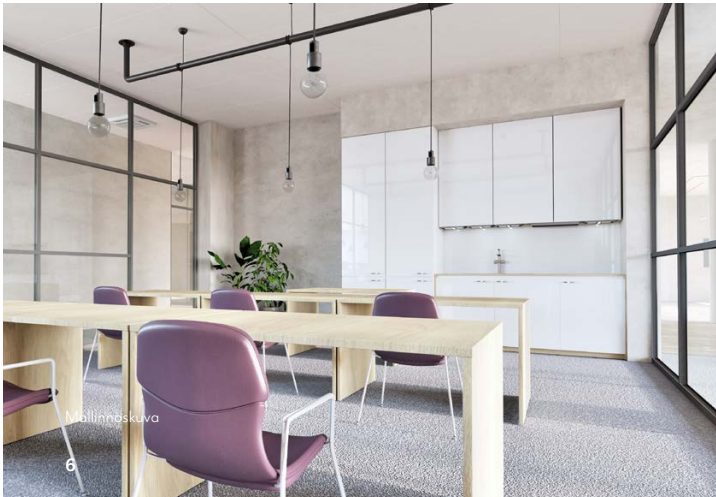
Toimitilaa Lautatarhankatu 10, 00580 Helsinki

4 HUOLETON TILA

Modernit tilat ja hyvät tekniset valmiudet

Nykyaikaiset tilat ja hyvät tekniset valmiudet mahdollistavat vaivattoman asettumisen kiinteistöön.

Niin iso kuin pienempikin yritys löytää Troolista omannäköiseksi räätälöidyt tilat, joissa voi keskittyä huoletta omaan liiketoimintaan ja jättää tiloihin ja kiinteistöön liittyvät asiat huolehdittaviksemme.



”

Haluamme tehdä kohteeseen muuttavien yritysten toimitilamuutoksen mahdollisimman helpoksi tarjoamalla kumppanit kaikkiin tarpeisiin yhdestä paikasta. Ammattilaisten avulla löydämme parhaat ratkaisut kaikkiin tilanteisiin muutoksen keskellä.

- Karoliina Turppo, LähiTapiola Kiinteistövarainhoito Oy, vuokrauspäällikkö

Toimitilaa Lautatarhankatu 10, 00580 Helsinki



Toimitilaa Lautatarhankatu 10, 00580 Helsinki



JÄITKÖ KOUKKUUN?

TROOLI, 00580 Helsinki

A-raitu - Panimokatu 2 A

D-raitu - Työpajankatu 9 D

Metroasema 300 m Bussipysäkki 50 m
Polkupyörä 0 m Juna-asema 2,5 km
Lentoasema 14,3 km

Senaatin Notariaatti Oy LKV
Insinöörinkatu 7 B, 00880 Helsinki
Puh. 09 7745 100
S-posti: toimitilat@senaatinnotariaatti.fi

**SENAATIN
NOTARIAATTI**

