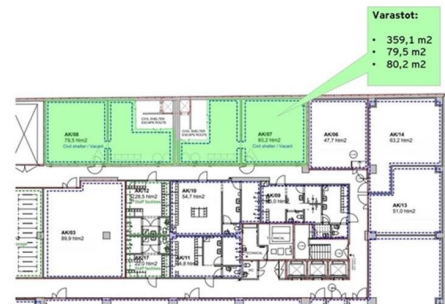


## Toimitilaa Eteläesplanadi 20, 00130 Helsinki



### Vuokrataan

Vuokrattavana varastotilaa Kiinteistö Oy Brondankulmasta joka on vuonna 1975 valmistunut liike- ja toimistorakennus Eteläesplanadin ja Korkeavuorenkadun kulmassa. Brondankulma on täysin uudistettu sisätiloiltaan vuonna 2013 ja vastaa nykypäivän monikäyttötiloja sisältäen toimisto- ja liiketilojen lisäksi ravintolatoimintaa. Vapaat tilakoot: 359,1 m2, 79,5 m2 ja 80,2 m2. Varastotilat ovat -2 kerroksessa johon on h...

### Tilatyyppi

Varastotilaa	359 m <sup>2</sup>
Yhteensä	359 m <sup>2</sup>

### Tilan tarjoaja

#### CRE PREMISES

p. 020 7290 710

asiakaspalvelu@premises.fi

<http://www.premises.fi>

## Toimitilaa Eteläesplanadi 20, 00130 Helsinki

### Yleiskuvaus

Vuokrattavana varastotilaa Kiinteistö Oy Brondankulmasta joka on vuonna 1975 valmistunut liike- ja toimistorakennus Eteläesplanadin ja Korkeavuorenkadun kulmassa. Brondankulma on täysin uudistettu sisätiloiltaan vuonna 2013 ja vastaa nykypäivän monikäyttötiloja sisältäen toimisto- ja liiketilojen lisäksi ravintolatoimintaa. Vapaat tilakoot: 359,1 m<sup>2</sup>, 79,5 m<sup>2</sup> ja 80,2 m<sup>2</sup>. Varastotilat ovat -2 kerroksessa johon on henkilö-/tavarahissiyhteys. Kiinteistö sijaitsee loistavalla sijainnilla Helsingin ydinkeskustassa joka takaa loistavat kulkuyhteydet niin julkisilla kuin autolla. Kaikki ydinkeskustan palvelut löytyvät kävelyetäisyydeltä. Vuokrataan varastotilaa Helsingin keskustassa Eteläesplanadilla. Tila sijaitsee -2 kerroksessa johon on henkilö-/tavarahissiyhteys. Tilankoko: 359,1 m<sup>2</sup>. Lisätietoja numerosta 020 7290 710. Lisää kohteita osoitteessa [www.premises.fi](http://www.premises.fi). Kohteella ei ole lain edellyttämää energiatodistusta. Kerros: K2

### Kulkuyhteydet

Loistavat yhteydet julkisilla kulkuneuvoilla. Kävelymatkan päässä juna- ja matroasema sekä useiden bussi- ja raitiovaunulinjojen pysäkkejä. Lähellä mm. Erottajan ja Kasarmitorin parkkihallit.

### Vapautuu

-