

## Toimitilaa Puutarhatie 1, 20660 Lieto

---



### Vuokrataan/myydään

#### Tilatyyppi

---

Tuotantotilaa	225 m <sup>2</sup>
Yhteensä	225 m <sup>2</sup>

#### Tilajako

---

Jaettavissa

#### Vuokrahinta:

---

0.00

### Tilan tarjoaja

---

#### Catella Property Oy

p. 010 5220 100, p. 010 5220 402  
info@catella.fi | sami.matara@catella.fi  
<http://www.catella.fi>



## Toimitilaa Puutarhatie 1, 20660 Lieto

---

### Muuta

Myydään/vuokrataan tuotanto- ja varastokäyttöön soveltuva uudiskohde Liedon Avantin alueella. Kohteessa mahdollisuus harjoittaa myös myyntitoimintaa, kuten autoala, raskaskalusto, työkalu- ja tarviketukku. Kohde sijaitsee Liedon Avantin alueella, Turun Kehätien välittömässä läheisyydessä Avantintien ja Puutarhatien kulmauksessa, hyvin näkyvällä ja helposti saavutettavalla paikalla. Tilat jaettavissa 225 m2, 450 m2, 675 m2, 900 m2 ja 1200 m2.

### Tarkemmat tiedot

✓ Jaettavissa

Toimitilaa Puutarhatie 1, 20660 Lieto

# MYydÄÄN/VUOKRATAAN TUOTANTO/VARASTOKIINTEISTÖ

Puutarhatie 1  
20660 Lieto



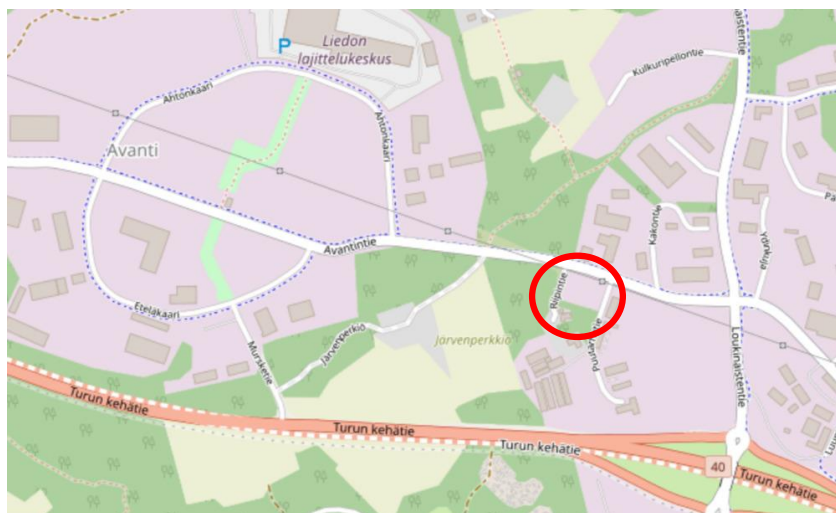
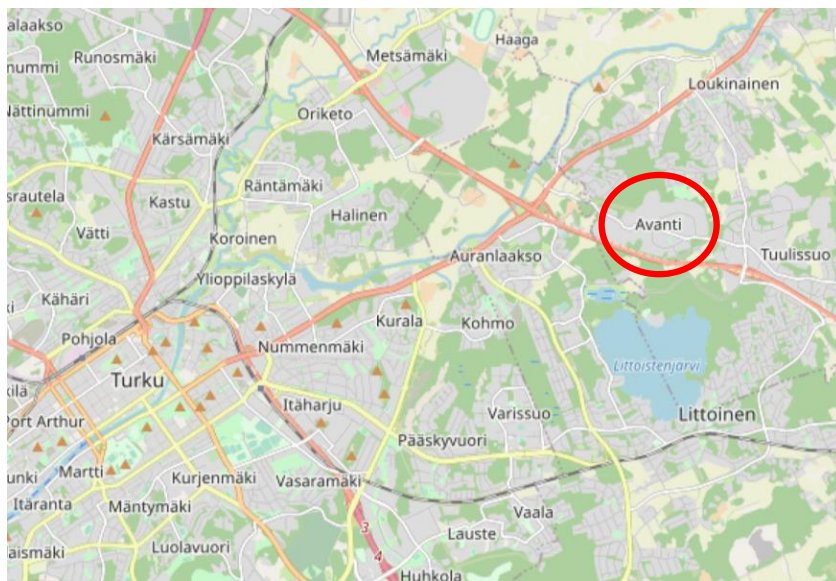
Soveltuu myös myyntitarkoituksiin: Kuljetusalan toimijat, tarviketukku jne.

### Toimitilaa Puutarhatie 1, 20660 Lieto

Myydään/vuokrataan tuotanto- ja varastokäyttöön soveltuva uudiskohde Liedon Avantin alueella. Kohteessa mahdollisuus harjoittaa myös myyntitoimintaa, kuten autoala, raskaskalusto, työkalu- ja tarviketukku.

Osoite Puutarhatie 1, 20660 Lieto

Kohde sijaitsee Liedon Avantin alueella, Turun Kehätien välittömässä läheisyydessä Avantintien ja Puutarhatien kulmauksessa, hyvin näkyvällä ja helposti saavutettavalla paikalla.



CATELLA PROPERTY OY,  
Y-TUNNUS 2214835-6  
LINNANKATU 11 B, 20100 TURKU

## Toimitilaa Puutarhatie 1, 20660 Lieto

### Kiinteistötiedot

Kiinteistö: 423-428-5-315  
Kiinteistön pinta-ala: 4.432 m<sup>2</sup>

### Lainhuuto

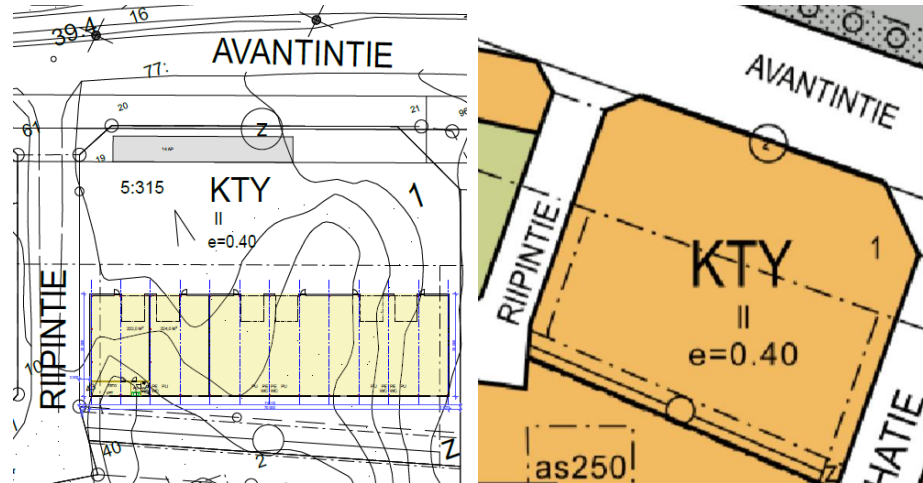
Kiinteistön lainhuuto on Kiinteistö Oy Avantin Riipilä -nimisellä yhtiöllä.

### Kaavatilanne

Tontin asemakaavamerkinnot ovat seuraavat:

- Kaava hyväksytty: 16.6.2020
- Kaavamerkintä: (KTY) toimitilarakennusten korttelialue
- Rakennusoikeus: 1.773 m<sup>2</sup> (e = 0,4)

Alla olevissa kuvissa kohde ja voimassa oleva asemakaava.



### Piha-alueen kuvaus

Piha-alue on kauttaaltaan tasaista, asfaltoitua lastaus- sekä pysäköintialuetta. Kiinteistölle on kaksi liittymää eli ympärijomahdollisuus. Kohde on kokonaisuudessaan perustettu kallion päälle, joten sekä rakennuksen lattiakantavuus että pihan on erinomainen.

### Rakennustiedot

#### Teollisuus- ja varistorakennus

Rakennusvuosi	2021 (valmistuu heinäkuussa 2021)
Kerrosluke	1
Rakenteet	Teräsrunko
Julkisivumateriaali	Paroc-elementit
Vesikatto	Pelti
Vuokrattava ala	1.371 m <sup>2</sup> , josta vapaana 1.175 m <sup>2</sup>
Lämmitys	Ilmalämpöpumput ja isoissa tiloissa poistoilmalämpöpumppu
Vesi- ja viemäri	Liittymät kaupungin verkostoihin
Piha-alue	Piha-alue on aidattu ja asfaltoitu.
Muuta	Kohteessa lisäksi kameravalvonta ja öljynerotuskaivo. Nosto-ovien (4 kpl) koko 5,1 x 4,5 metriä, joiden lisäksi käyntiovet.

## Toimitilaa Puutarhatie 1, 20660 Lieto

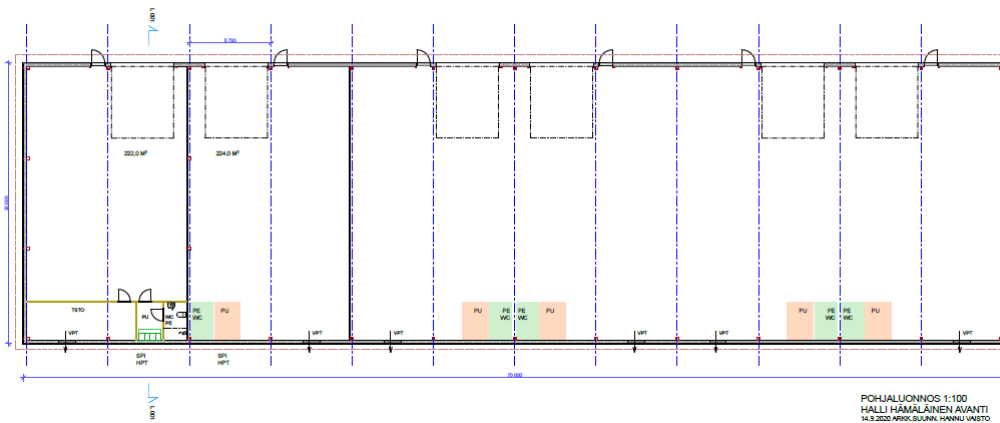
Tilat jaettavissa seuraavasti:

- 225 m<sup>2</sup>
- 450 m<sup>2</sup>
- 675 m<sup>2</sup>
- 900 m<sup>2</sup>
- 1.200 m<sup>2</sup>

### Tilojen kuvaus

Kohde valmistuu heinäkuussa 2021 ja on laadukas toimitilarakennus, joka soveltuu moneen käyttöön. Rakennus ja piha-alue on perustettu kallion päälle, joten kohteessa mahdollisuus raskaan teollisuuden tai kaluston käyttöön. Tilakokoja voidaan muunnella tarpeen mukaan ja vesipisteitä on useita. Toimisto- ja sosiaalityötilavaraukset kaikkiin vuokrattaviin tilakokoihin.

### POHJAKUVA



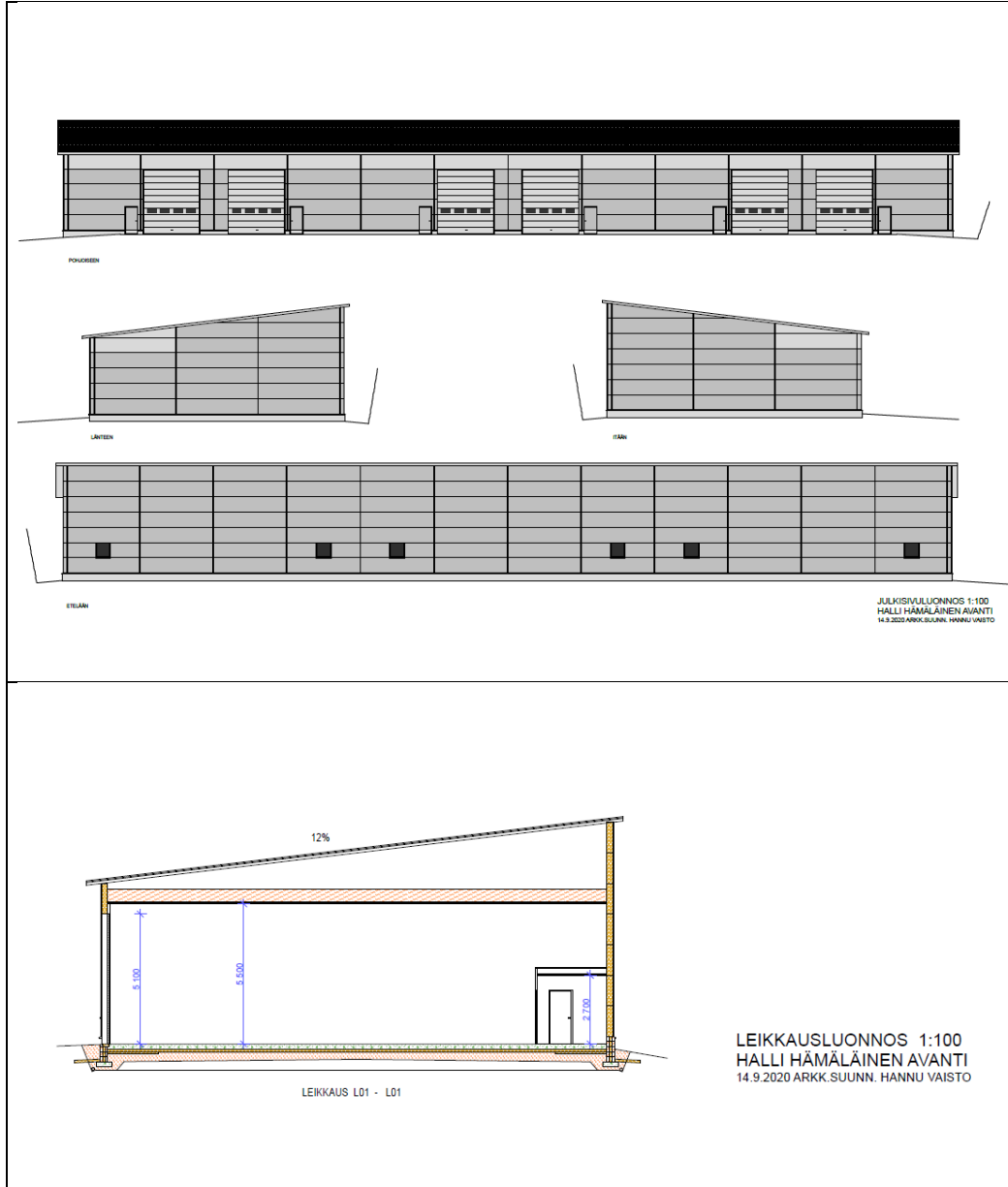
### KUVIA KOHTEESTA



CATELLA PROPERTY OY,  
Y-TUNNUS 2214835-6  
LINNANKATU 11 B, 20100 TURKU

Toimitilaa Puutarhatie 1, 20660 Lieto

JULKISIVU- JA LEIKKAUSKUVAT



## Toimitilaa Puutarhatie 1, 20660 Lieto

---

### MYTÄVÄT/VUOKRATTAVAT TILAT

Kohde voidaan myydä ja vuokrata edellä mainituissa osissa käyttäjän tarpeen mukaan. Myytävä/vuokrattava tilakoko voidaan räätälöidä ja varustella tarpeen mukaisesti mm. toimisto- ja sosiaalityötiloilla.

### Lisätietoja ja kohde-esittelyt

Catella Property Oy  
Sami Matara  
Puh. +358 500 408 667  
Linnankatu 11 B  
20100 Turku  
[sami.matara@catella.fi](mailto:sami.matara@catella.fi)