

Toimitilaa Puutarhatie 1, 20660 Lieto



Vuokrataan/myydään

Tilatyyppi

| | |
|---------------|--------------------|
| Tuotantotilaa | 675 m ² |
| Yhteensä | 675 m ² |

Tilajako

Jaettavissa

Vuokrahinta:

0.00

Tilan tarjoaja

Catella Property Oy

p. 010 5220 100, p. 010 5220 402
info@catella.fi | sami.matara@catella.fi
<http://www.catella.fi>



Toimitilaa Puutarhatie 1, 20660 Lieto

Muuta

Myydään/vuokrataan tuotanto- ja varastokäyttöön soveltuva uudiskohde Liedon Avantin alueella. Kohteessa mahdollisuus harjoittaa myös myyntitoimintaa, kuten autoala, raskaskalusto, työkalu- ja tarviketukku. Kohde sijaitsee Liedon Avantin alueella, Turun Kehätien välittömässä läheisyydessä Avantintien ja Puutarhatien kulmauksessa, hyvin näkyvällä ja helposti saavutettavalla paikalla. Tilat jaettavissa 225 m2, 450 m2, 675 m2, 900 m2 ja 1200 m2.

Tarkemmat tiedot

✓ Jaettavissa

Toimitilaa Puutarhatie 1, 20660 Lieto

MYYDÄÄN/VUOKRATAAN TUOTANTO/VARASTOKIINTEISTÖ

Puutarhatie 1
20660 Lieto



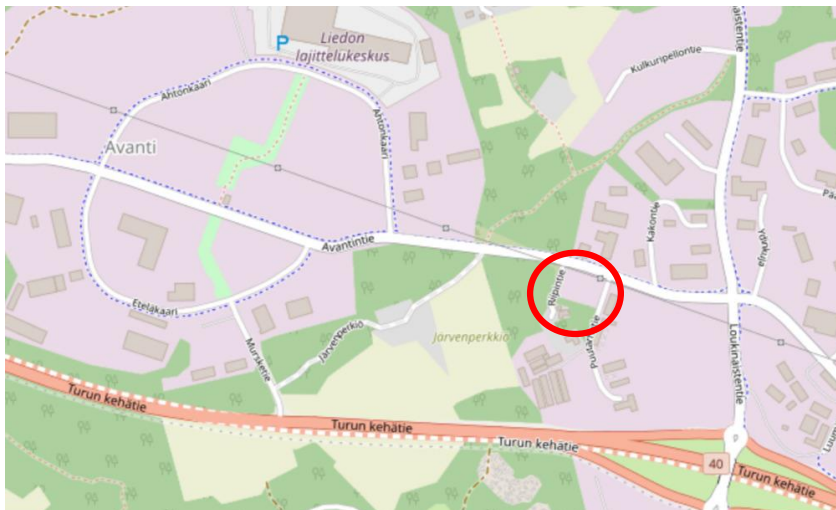
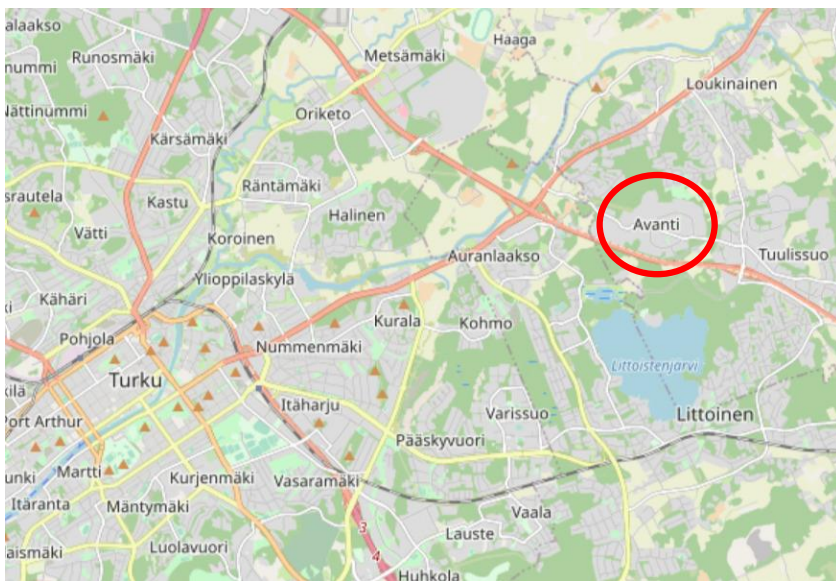
Soveltuu myös myyntitarkoituksiin: Kuljetusalan toimijat, tarviketukku jne.

Toimitilaa Puutarhatie 1, 20660 Lieto

Myydään/vuokrataan tuotanto- ja varastokäyttöön soveltuva uudiskohde Liedon Avantin alueella. Kohteessa mahdollisuus harjoittaa myös myyntitoimintaa, kuten autoala, raskaskalusto, työkalu- ja tarviketukku.

Osoite Puutarhatie 1, 20660 Lieto

Kohde sijaitsee Liedon Avantin alueella, Turun Kehätien välittömässä läheisyydessä Avantintien ja Puutarhatien kulmauksessa, hyvin näkyvällä ja helposti saavutettavalla paikalla.



CATELLA PROPERTY OY,
Y-TUNNUS 2214835-6
LINNANKATU 11 B, 20100 TURKU

Toimitilaa Puutarhatie 1, 20660 Lieto

Kiinteistötiedot

Kiinteistö: 423-428-5-315
Kiinteistön pinta-ala: 4.432 m²

Lainhuuto

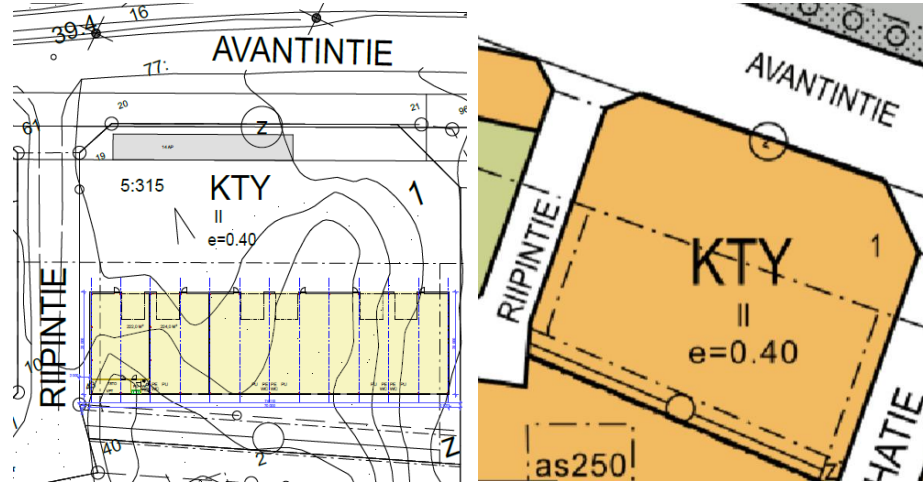
Kiinteistön lainhuuto on Kiinteistö Oy Avantin Riipilä -nimisellä yhtiöllä.

Kaavatilanne

Tontin asemakaavamerkinnot ovat seuraavat:

- Kaava hyväksytty: 16.6.2020
- Kaavamerkintä: (KTY) toimitilarakennusten korttelialue
- Rakennusoikeus: 1.773 m² (e = 0,4)

Alla olevissa kuvissa kohde ja voimassa oleva asemakaava.



Piha-alueen kuvaus

Piha-alue on kauttaaltaan tasaista, asfaltoitua lastaus- sekä pysäköintialuetta. Kiinteistölle on kaksi liittymää eli ympärijomahdollisuus. Kohde on kokonaisuudessaan perustettu kallion päälle, joten sekä rakennuksen lattiakantavuus että pihan on erinomainen.

Rakennustiedot

Teollisuus- ja varistorakennus

| | |
|---------------------|---|
| Rakennusvuosi | 2021 (valmistuu heinäkuussa 2021) |
| Kerrosluke | 1 |
| Rakenteet | Teräsrunko |
| Julkisivumateriaali | Paroc-elementit |
| Vesikatto | Pelti |
| Vuokrattava ala | 1.371 m ² , josta vapaana 1.175 m ² |
| Lämmitys | Ilmalämpöpumput ja isoissa tiloissa poistoilmalämpöpumppu |
| Vesi- ja viemäri | Liittymät kaupungin verkostoihin |
| Piha-alue | Piha-alue on aidattu ja asfaltoitu. |
| Muuta | Kohteessa lisäksi kameravalvonta ja öljynerotuskaivo. Nosto-ovien (4 kpl) koko 5,1 x 4,5 metriä, joiden lisäksi käyntiovet. |

Toimitilaa Puutarhatie 1, 20660 Lieto

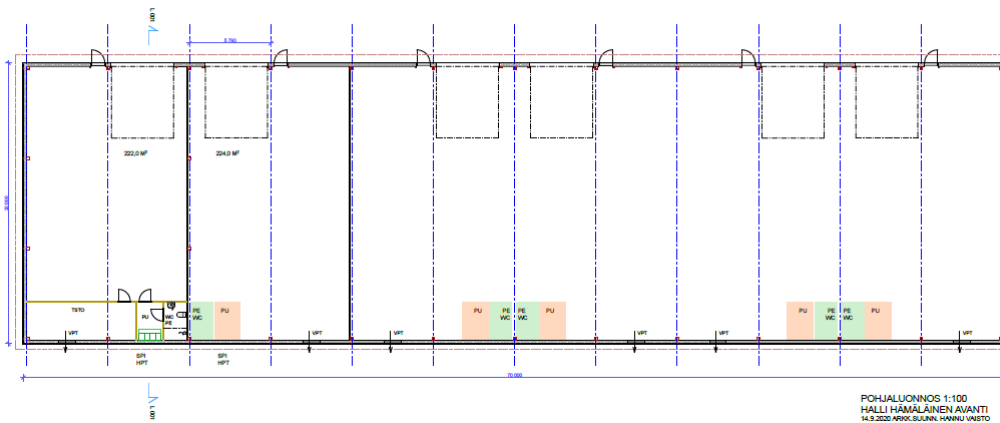
Tilat jaettavissa seuraavasti:

- 225 m²
- 450 m²
- 675 m²
- 900 m²
- 1.200 m²

Tilojen kuvaus

Kohde valmistuu heinäkuussa 2021 ja on laadukas toimitilarakennus, joka soveltuu moneen käyttöön. Rakennus ja piha-alue on perustettu kallion päälle, joten kohteessa mahdollisuus raskaan teollisuuden tai kaluston käyttöön. Tilakokoja voidaan muunnella tarpeen mukaan ja vesipisteitä on useita. Toimisto- ja sosiaalityötilavaraukset kaikkiin vuokrattaviin tilakokoihin.

POHJAKUVA



KUVIA KOHTEESTA

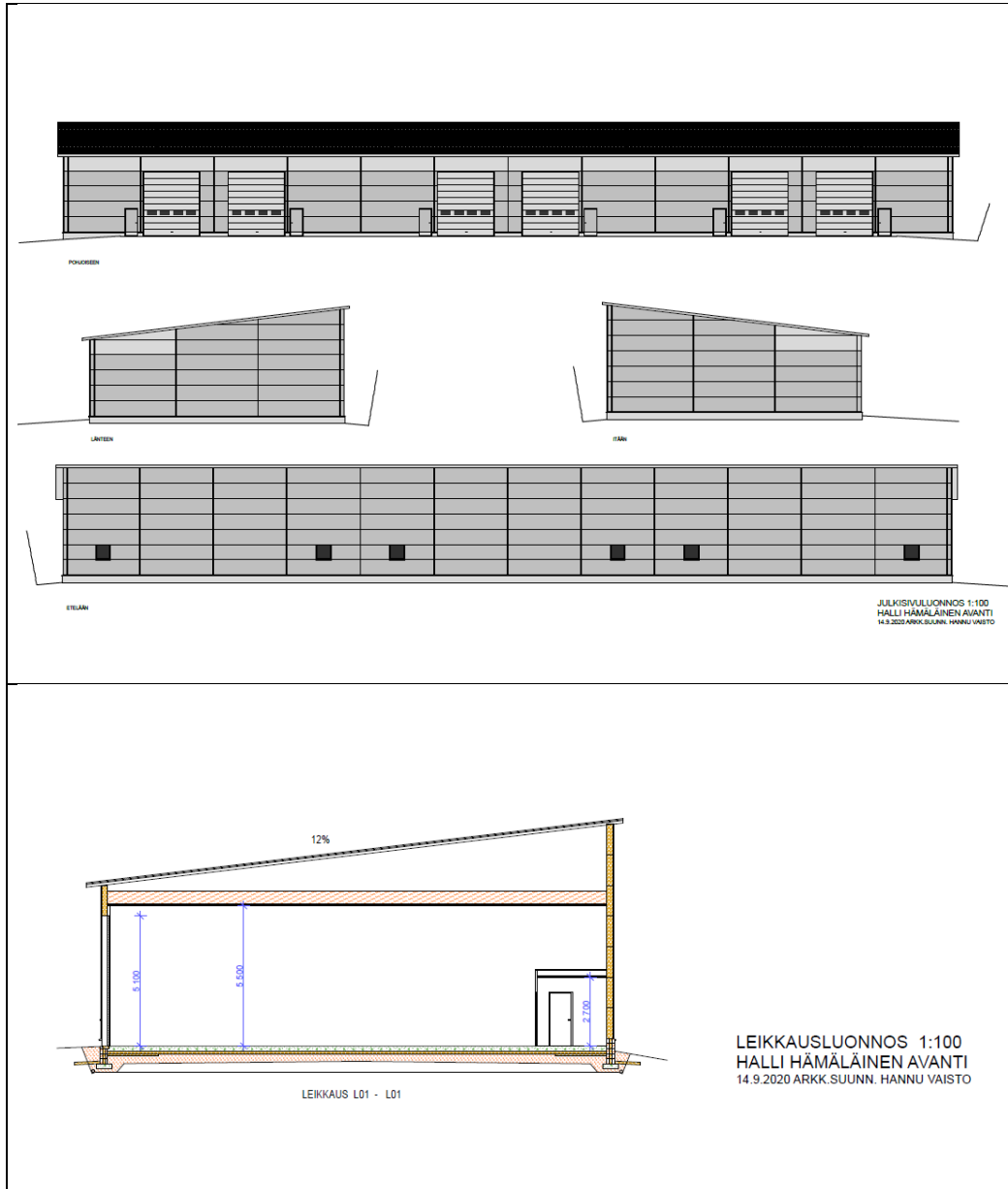


CATELLA PROPERTY OY,
Y-TUNNUS 2214835-6
LINNANKATU 11 B, 20100 TURKU



Toimitilaa Puutarhatie 1, 20660 Lieto

JULKISIVU- JA LEIKKAUSKUVAT





Toimitilaa Puutarhatie 1, 20660 Lieto

MYTÄVÄT/VUOKRATTAVAT TILAT

Kohde voidaan myydä ja vuokrata edellä mainituissa osissa käyttäjän tarpeen mukaan. Myytävä/vuokrattava tilakoko voidaan räätälöidä ja varustella tarpeen mukaisesti mm. toimisto- ja sosiaalityötiloilla.

Lisätietoja ja kohde-esittelyt

Catella Property Oy
Sami Matara
Puh. +358 500 408 667
Linnankatu 11 B
20100 Turku
sami.matara@catella.fi

