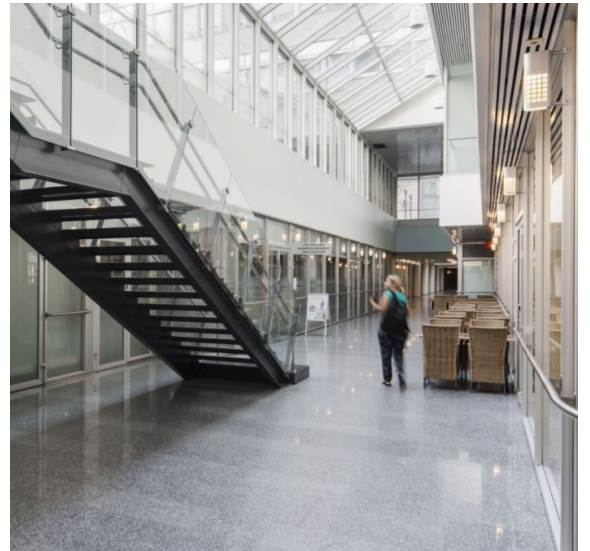


Toimitilaa Ratapihantie 11, 00520 Helsinki



Vuokrataan

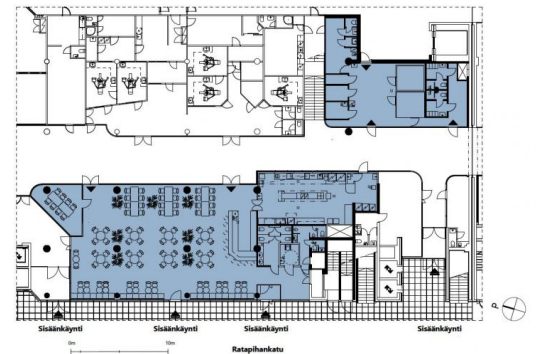
Vuokrataan ravintolaliiketila läheltä Pasilan juna-asemaa, liiketilaan kuuluu erillinen kylmävarastotila sekä sosiaalitilat aivan vieressä. Tilat ilmenevät pohjakuvista ja ne sijaitsevat katutasossa sekä kiinteistön ensimmäisen kerroksen Galleria-käytävän varrella. Ota yhteyttä ja sovi esittely, palvelumme on tilanhakijoille ilmainen. 09 - 7745 100

Tilatyyppi

Liiketilaa	441 m ²
Yhteensä	441 m ²

Tila soveltuu

Ravintola



Tilan tarjoaja

Senaatin Notariaatti Oy LKV

p. +358 9 7745 100

toimitilat@senaatinnotariaatti.fi | etunimi.sukunimi@senaatinnotariaatti.fi

<http://www.senaatinnotariaatti.fi>

Toimitilaa Ratapihantie 11, 00520 Helsinki

Kiinteistö

Tämä noin 17.000kem2 suuruinen toimistokiinteistö sijaitsee Itä-Pasilassa, Pasilan juna-aseman vieressä. Talossa on jäähdytetty ilmanvaihto .

Sijainti

Aivan Pasilan juna-aseman vieressä

Pysäköinti

Kiinteistöllä oma autohalli, lisäksi ja läheisessä Veturiparkki -pysäköintilaitoksessa on vuokrattavia pysäköintipaikkoja.

Palvelut

Kauppakeskus Tripla on vieressä

Kulkuyhteydet

Loistavat julkiset kulkuyhteydet: pääkaupunkiseudun kaikki paikallisjunat pysähtyvät Pasilan asemalla, samoin kaikki kaukoliikennejunat, raitiovaunuliikenne, paikallisbussiliikenne.

Muuta

Kiinteistön omistaa Sponda.

Tarkemmat tiedot

- ✓ Hissi
- ✓ Näkyvällä paikalla
- ✓ Katutasossa

Kerros

1/8

Energiatehokkuusluokka

G

Toimitilaa Ratapihantie 11, 00520 Helsinki

