

## Toimitilaa Päiväläisentie 2, 00390 Helsinki



### Vuokrataan

Useita erikokoisia tiloja. Soveltuvat työ ja varastotiloiksi. Kellarikerroksessa useita tiloja joihin autolla sisäänajo, pilkottavissa erikokoisiin tiloihin. Vapaa korkeus 2,6m. Muunneltavissa helposti omaan tarpeeseen sopivaksi.

#### Tilatyypit

Tuotantotilaa	40 - 400 m <sup>2</sup>
Varastotilaa	40 - 400 m <sup>2</sup>
Työtilaa	40 - 400 m <sup>2</sup>
Autotalli/-hallitilaa	40 - 400 m <sup>2</sup>
Muuta tilaa	40 - 400 m <sup>2</sup>
Yhteensä	40 - 400 m <sup>2</sup>

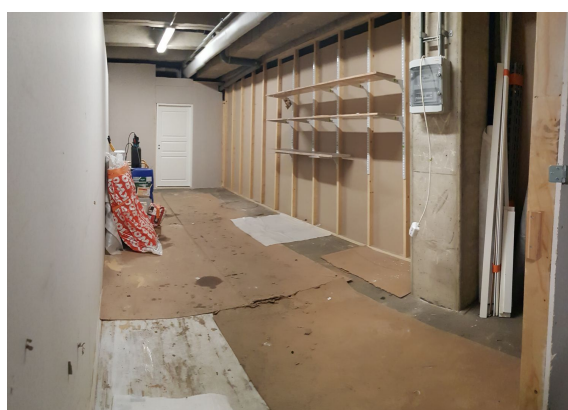
#### Tilajako

Jaettavissa - tarpeen mukaan

#### Vuokra

Alkaen 8,50EUR neliöltä + alv, / neuvoteltavissa.

Vuokraan sisältyy: lämpö



#### Tilan tarjoaja

##### Hupiauto Oy

p. 0407225552  
info@hupiauto.fi

## Toimitilaa Päiväläisentie 2, 00390 Helsinki

---

### Kiinteistö

Teollisuuskiinteistö josta iso kellarikerros sisäänajolla. Myös muita tiloja.

### Sijainti

Helsingin Konalassa Vihdintien varrella. Erittäin hyvät kulkuyhteydet kaikkialle pääkaupunkialueelle. Keskeinen sijainti.

### Ympäristö

Siisti vanhempi talo josta mahdollista saada jopa 5 vuoden vuokrasopimus. Kukin tila muunneltavissa helposti vuokralaiselle sopivaksi.

### Pysäköinti

Pihatilaa josta mahdollista saada maksua vasten varattua pysäköintiruutuja. Jonkin verran rajoitetusti saatavilla.

### Palvelut

Isoja palvelukeskuksia lähellä, niin päivittäistavaraan kuin ammattitavaraan.

### Kulkuyhteydet

Hyvät.

### Vuokralaisia

Autokorjaamoita, Rakennusliikkeitä, Yksityisiä varastoja.

### Muuta

Ota yhteyttä rohkeasti soittamalla. P. 040-7225552 Johan Rännäri / Hupi-auto Oy

### Tarkemmat tiedot

✓ Jaettavissa

Toimitilaa Päiväläisentie 2, 00390 Helsinki

