

Toimitilaa Päiväläisentie 2, 00390 Helsinki



Vuokrataan

Iso tila johon autolla sisäänajo, pilkottavissa erikokoisiin tiloihin. Vapaa korkeus 2,6m. Muunneltavissa helposti omaan tarpeeseen sopivaksi.

Tilatyyppi

Tuotantotilaa	40 - 2000 m ²
Varastotilaa	40 - 2000 m ²
Työtilaa	40 - 2000 m ²
Autotalli/-hallitilaa	40 - 2000 m ²
Yhteensä	40 - 2000 m ²

Tilajako

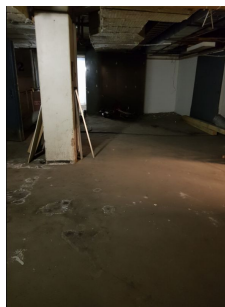
Jaettavissa - tarpeen mukaan

Vuokrahinta:

alkaen 8,50 neliöltä + alv

Vuokraan sisältyy: lämpö

Tila soveltuu



Tilan tarjoaja

Hupi-Auto Oy

p. 0407225552
info@hupiauto.fi



Toimitilaa Päiväläisentie 2, 00390 Helsinki

Autokorjaamo, bändikämppä, tulityötila

Kiinteistö

Teollisuuskiinteistö josta iso kellarikerros sisäänajolla. Myös muita tiloja.

Sijainti

Helsingin Konalassa Vihdintien varrella. Hyvät kulkuyhteydet.

Ympäristö

Siisti vanhempi talo josta mahdollista saada jopa 10 vuoden vuokrasopimus. Kukin tila muunneltavissa helposti vuokralaiselle sopivaksi.

Pysäköinti

Pihatilaa josta mahdollista saada maksua vasten varattua pysäköintiruutuja. Jonkin verran rajoitetusti saatavilla.

Palvelut

Isoja palvelukeskuksia lähellä, niin päivittäistavaraan kuin ammattitavaraan.

Kulkuyhteydet

Hyvät.

Muuta

Ota yhteyttä rohkeasti soittamalla. P. 040-7225552 Johan Rännäri / Hupi-auto Oy

Tarkemmat tiedot

✓ Jaettavissa

Toimitilaa Päiväläisentie 2, 00390 Helsinki

