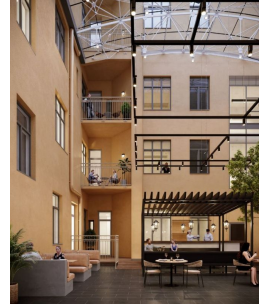


Toimitilaa Kasarmikatu 25, 00130 Helsinki



Vuokrataan

Laadukas, pääosin avointa tilaa oleva toimisto historiallisen K5-arvokiinteistön ylimmästä kerroksesta. Talo on juuri saneerattu ja varustettu modernilla tekniikalla. Huonekohtaisesti säädettävä lämmitys ja jäähdytys toteutetaan kaukokylmä ja kaukolämpöverkkoon liittyen. Talon alakerrassa on kokouskeskus, jossa on useita erikokoisia neuvotteluhuoneita ja noin 200 hengen konferenssisali. Uudistettu porttikäytävä johtaa...

Tilatyypit

Toimistotilaa	629 m ²
Yhteensä	629 m ²

Tilan tarjoaja

CRE PREMISES

p. 020 7290 710

asiakaspalvelu@premises.fi

<http://www.premises.fi>

Toimitilaa Kasarmikatu 25, 00130 Helsinki

Yleiskuvaus

Laadukas, pääosin avointa tilaa oleva toimisto historiallisen K5-arvokiinteistön ylimmästä kerroksesta. Talo on juuri saneerattu ja varustettu modernilla tekniikalla. Huonekohtaisesti säädettävä lämmitys ja jäähdytys toteutetaan kaukokylmä ja kaukolämpöverkkoon liittyen. Talon alakerrassa on kokouskeskus, jossa on useita erikokoisia neuvotteluhuoneita ja noin 200 hengen konferenssisali. Uudistettu porttikäytävä johtaa kadulta avaralle, valoisalle, katetulle ja lämpimälle sisäpihalle, jota käytetään vastaanoton ja lobbyn lisäksi kiinteistön henkilökunnan lounas- ja kahvilatilana. Ohessa havainnollistavia kuvia kiinteistöstä. Kasarmikatu 25 sijaitsee arvostetulla toimistoalueella Eteläesplanadin ja Kasarmintorin välissä Helsingin ydinkeskustassa. Alueella on laadukkaita ravintoloita, kansainvälisiä konsulttitoimistoja, finanssialan toimijoita ja lakiasiantoimistoja. Esplanadin ja Tähtitorinmäen puistot, Kasarmintori ja meren läheisyys tekevät alueesta vehreän ja viihtyisän. Kauppatorin kuhinaan on vain kahden korttelin kävelymatka. Lisätietoja ja kohde-esittelyt 020 7290 710, lisää kohteita www.premises.fi. Kohteella ei ole lain edellyttämää energiatodistusta tai energialuokka ei tiedossa. Kerros: 6

Kulkuyhteydet

Kasarmikatu 25:een kävelee rautatieasemalta noin 10 minuutissa. Kaisaniemen metroasemalle on matkaa vain 200 metriä. Raitiovaunu- ja bussipysäkit sijaitsevat noin 150 metrin päässä. Omalla autolla on kätevät yhteydet sekä itään että länteen, ja Kasarmintorin, Erottajan ja Tähtitorinmäen parkkihallit ovat aivan nurkan takana, korkeintaan muutaman korttelin päässä rakennuksesta. Pyöräily- ja kävelyreitiksi voi valita eri puolilta kaupunkia meren rantaa kulkevat väylät tai urbaanimmat vaihtoehdot kaupungin sydämessä.

Vapautuu

-

Toimitilaa Kasarmikatu 25, 00130 Helsinki

