



# Sislin Oy

Herajoentie 13, Riihimäki



Julkisivukuva

# Ilmakuva

A Myymälä, sosiaalitulat, toimistoja, lämmin varasto

B Kylmää varastotilaa

C Pihakatoksia

D Valokatteinen puutarhamyymälä, kylmä

E Lämmin varasto



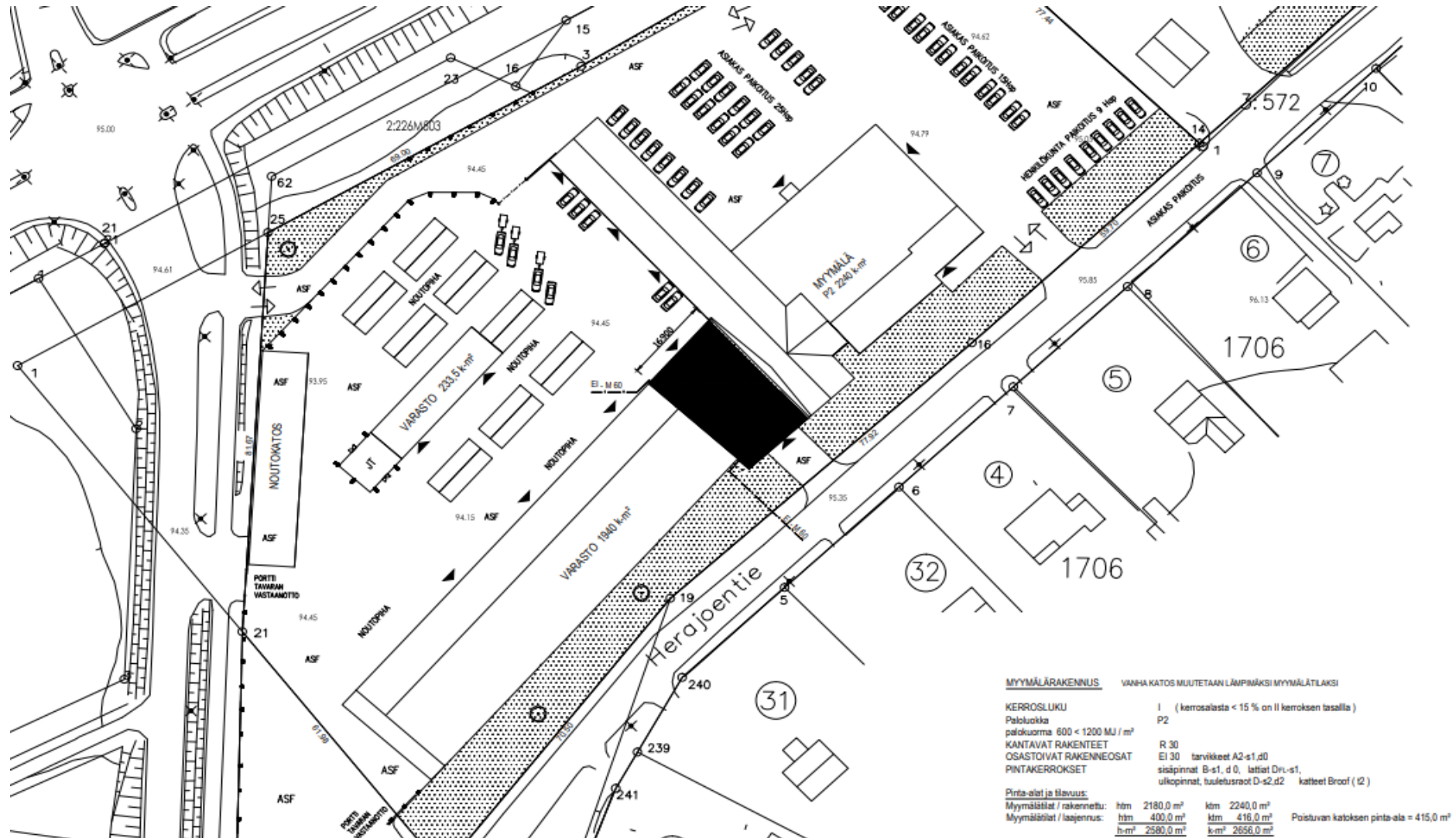




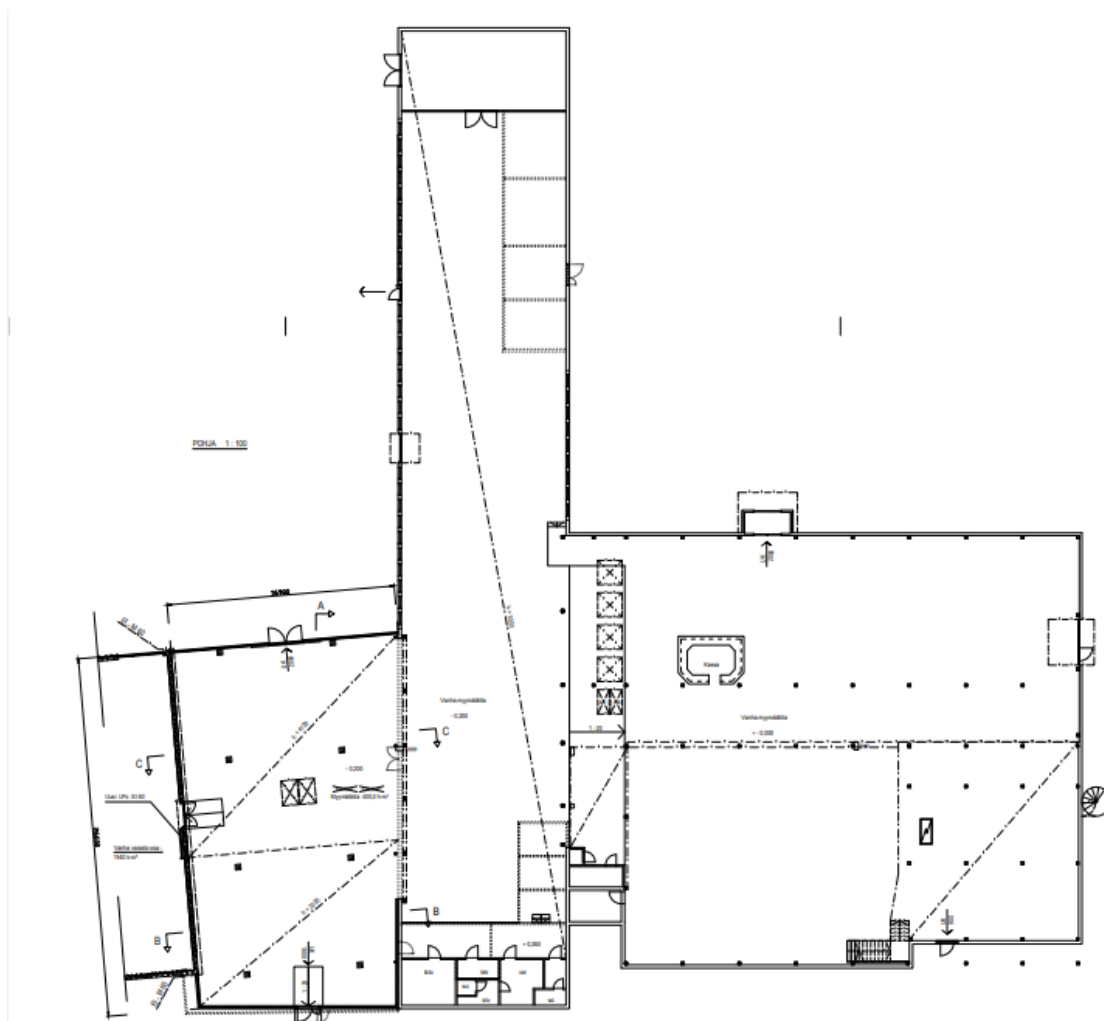
RTV-YHTYMÄ

RTV-YHTYMÄ

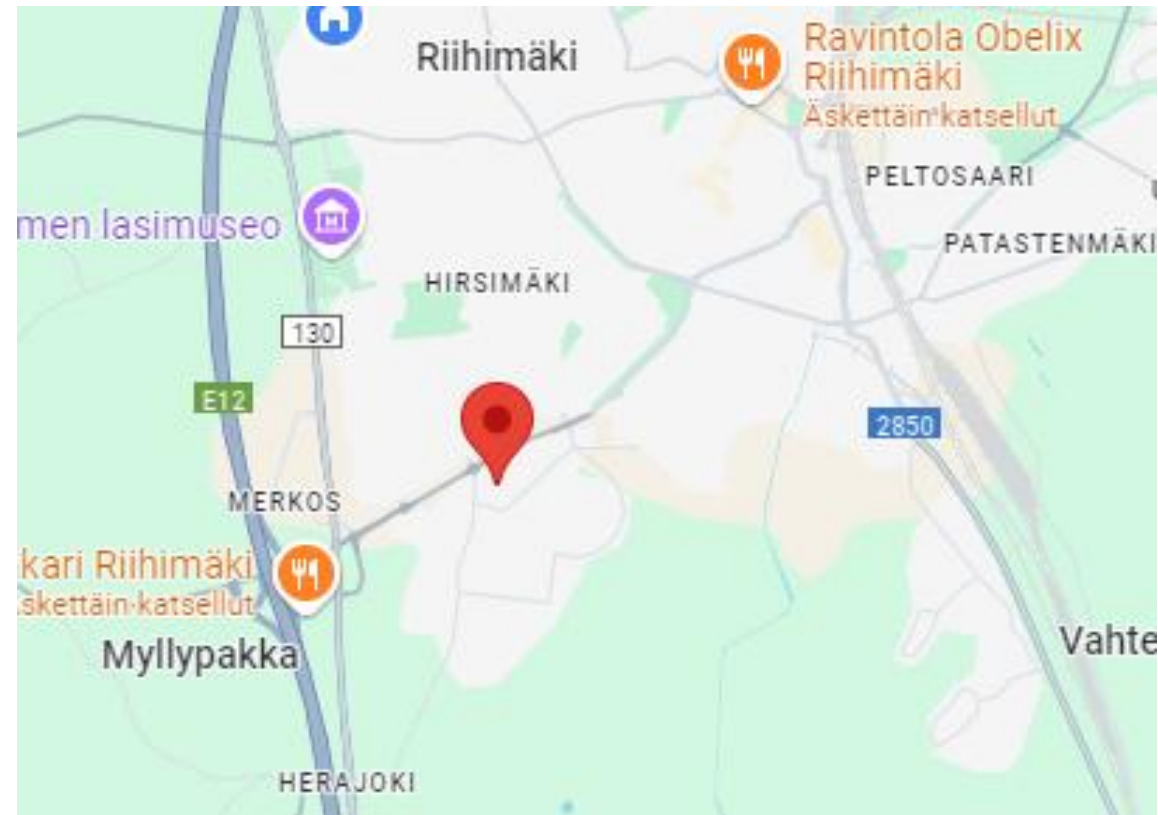
# Myymälän ja lämpimän varaston pohjakuva



# Myymälän ja lämpimän varaston pohjakuva



# Sijainti Riihimäellä



- Maapohja

- Omistus: Sislin Oy
- Kiinteistötunnus: 694-17-1768-1
- Tontin pinta-ala: 18 081 m<sup>2</sup>
- Kaavamerkintä: TK
- Vapaa rakennusoikeus: 5073 m<sup>2</sup>
- Rakennus
- Rakennusvuosi: 1972-2014
- Laajuus yhteensä: 5425 m<sup>2</sup>
- Käyttötarkoitus: Liike, varasto

Kulut 2024 alv 0% (RTVn toiminnassa)

Sähköt (käyttösähkö ja lämmitys): 55688.02 €

Vesi 3733.01 €