



**KANAVA  
KATU 3**

Kanavakatu 3  
00160 Helsinki

# Yrityksesi pittoreski kotipesä

NÄYTTÄVÄ. MODERNI. LÄHESTYTTÄVÄ.

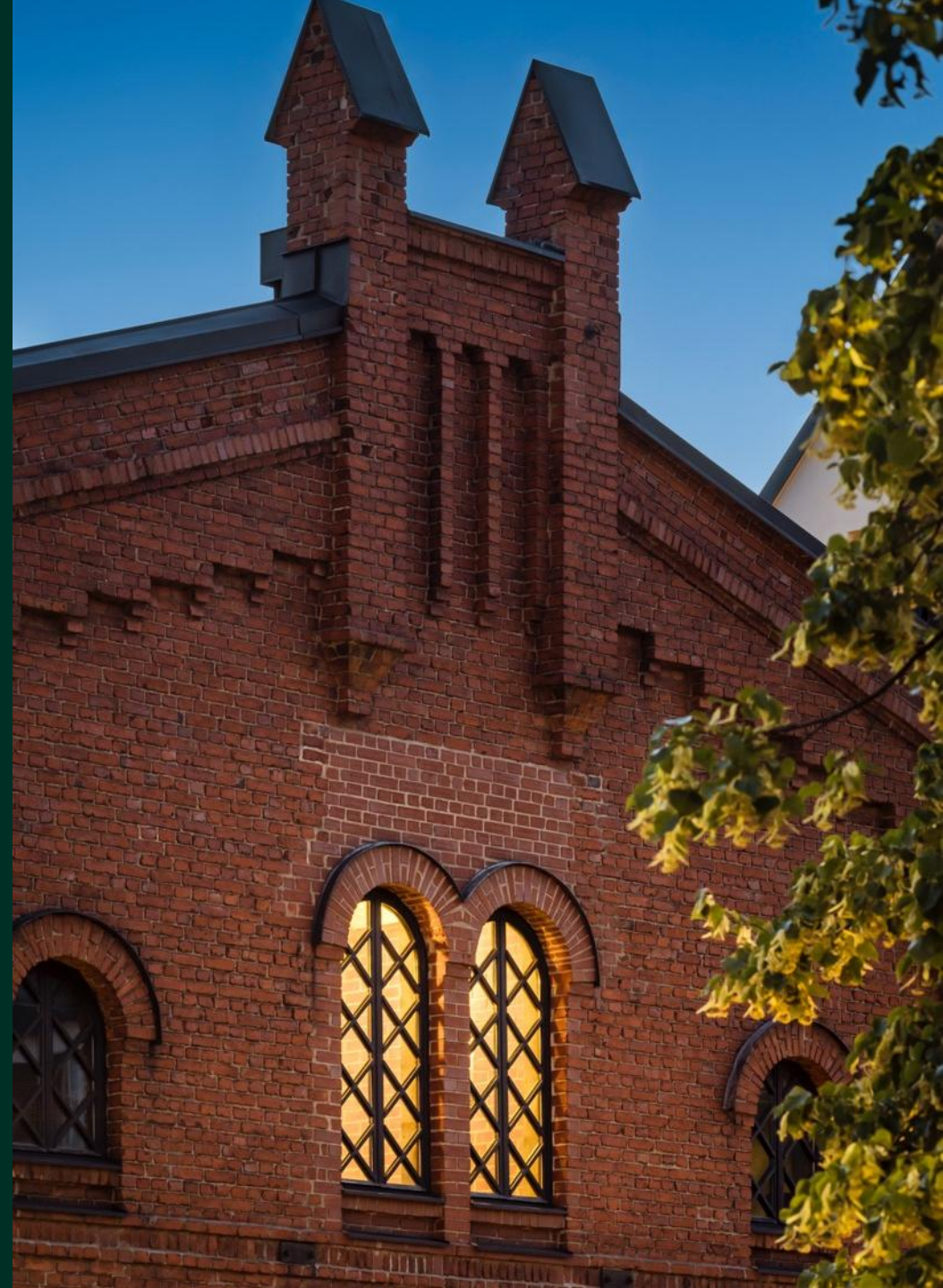
Kanavakatu 3 -kiinteistö tarjoaa yrityksellesi mahdollisuuden omalla sisäänkäynnillä varustettuun kotipesään.

Tiloissa on yhdistettävissä viihtyisyys ja edustavuus, jonne sekä työntekijän, että asiakkaan on mukava tulla.

Nykyaikaisiin, vuonna 2015 mittavasti modernisoituihin tiloihin sijoitat niin toimistoa kuin muita liiketoiminnan kannalta olennaisia toimintoja showroom- ja myymälä- tiloista, varastoihin ja tukitiloihin.

Viihtyisä toimisto lähialueen virkistysmahdolluuksineen ja kauniine rantamaisemineen antaa syyn tulla toimistolle. Katajanokalla ei tarvitse jähmettyä päiväksi työpisteen ääreen, vaan palvelut ja ympäristö kannustavat liikkumaan työnteon yhteydessä.

Täällä on mahdollisuus toimitiloihin, joissa työntekijä viihtyy.



HISTORIAA

# Tullaamattomien tavaroiden varasto

Tullaamattomien tavaroiden varastona toiminut Kanavakatu 3 palveli Ulkoministeriötä yli 30 vuotta ennen ministeriön keskittämistä toimintonsa Merikasarmiin. Tähän kiinteistöön on aikanaan varastoitu salamyhkäisiä paketteja ja pysäytetty luvattomia maahantuontiaikeita.

Historiallinen makasiinirakennus on museoviranomaisten arvostama, suojelun piirissä olevia pintoja ja yksityiskohtia löytyy julkisivun lisäksi myös sisätiloissa.

Rakennusvuosi

1898

Toimistokerroksia

2





**Tullaamattomien tavaroiden  
varasto palvelee nykyään  
modernina toimitilana.**

# Sijainti Katajanokalla



Lähimmälle raitiovaunupysäkille  
2 min kävelymatka



Pyöräreitit kulkevat aivan  
talon vieressä



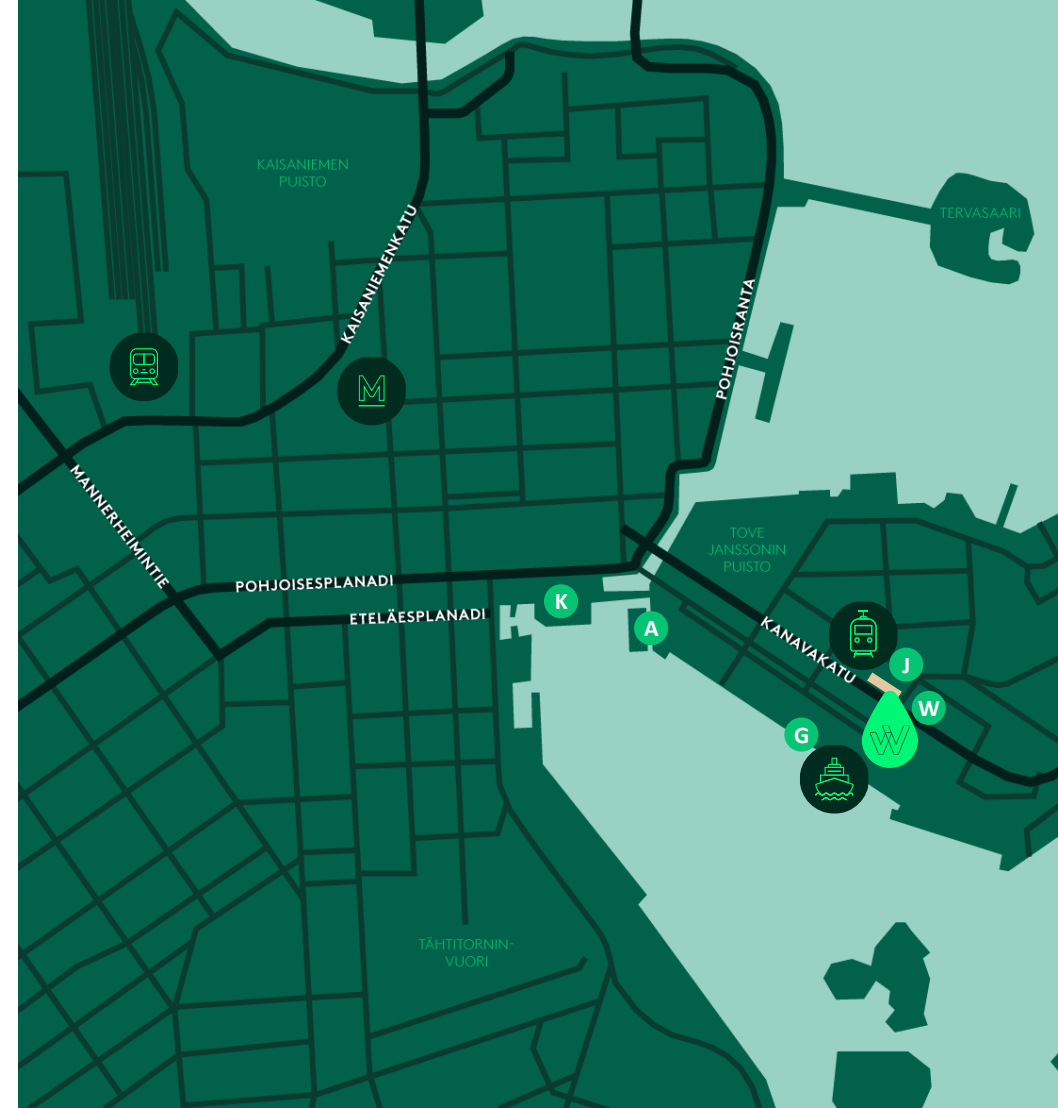
Helsingin Yliopiston metroasemalle  
15 min kävelymatka



Päärautatieasemalle 20 min kävelymatka



Katajanokan laivaterminalille  
5 min kävelymatka



**A** Allas Sea Pool

**G** Grand Marina  
Congress Center

**J** Jungmann  
lähikauppakeskus

**K** Kauppatori

**W** Wanha Satama  
Tapahtumakeskus



# Työpäivä Katajanokalla

Katajanokka ja sen tarjoamat palvelut kannustavat liikkumaan työpäivän yhteydessä.

## Liikunta

Puolen tunnin kävelypalaverissa tai lounastauolla kävelet merellisen Katajanokan ympäri. Työpäivään on lisäksi yhdistettävissä vaikkapa aamu-uinti Allas Sea Poolilla.

## Lounas

Lounaaksi syöt valintasi mukaan kotiruokaa tai a la cartesta nauttien. Myös vieraat viihtyvät saaren monipuolisissa ravintoloissa ja kahviloissa.

## Julkinen liikenne

Työmatkat voit kulkea kätevästi pyörällä. Sähköpotkulaudat ja kaupunkipyöräasema sijaitsevat kiinteistön läheisyydessä. Pyörän jäädessä kotiin, ratikka tuo perille asti.

## Parkkipaikat

Alueen kadunvarret ja sataman pitkäaikaispysäköintialueet tarjoavat vierailijoille joustavan pysäköintimahdollisuuden. Työntekijöiden pysäköintioikeudet ovat vuokrattavissa viereisen kiinteistön kellarista.

## Majoituspalvelut

Lähistön pitkäaikaismajoituksenkin mahdollistavat hotellit tarjoavat majapaikan freelancereille tai ekspatriaateille yhdessä toteutettavan projektin ajaksi.



**Alkuperäiset rakenteet  
yhdistyvät nykyaikaisiin  
pintoihin**

# Valitse yrityksellesi sopiva kokonaisuus 250-2 000 m<sup>2</sup> väliltä

Monipuoliset tilat mahdollistavat liiketoiminnan kannalta oleellisten toimintojen sijoittamisen työskentelytilojen yhteyteen.

Suora yhteys katutasoon mahdollistaa erilaiset showroom-, näyttely- ja myymälätilat tai vaikkapa erillisellä sisäänkäynnillä varustetut asiakastilat.

Alakerran kellaritilat tukevat yrityksesi liiketoimintaa esimerkiksi studiona, mallipalatilana tai varastona.

Jokaiseen tilaan on mahdollista saada oma suora kulkuyhteys ulkoa.

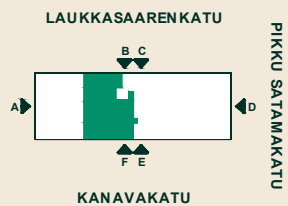


# 1. kerros

236,5 m<sup>2</sup>

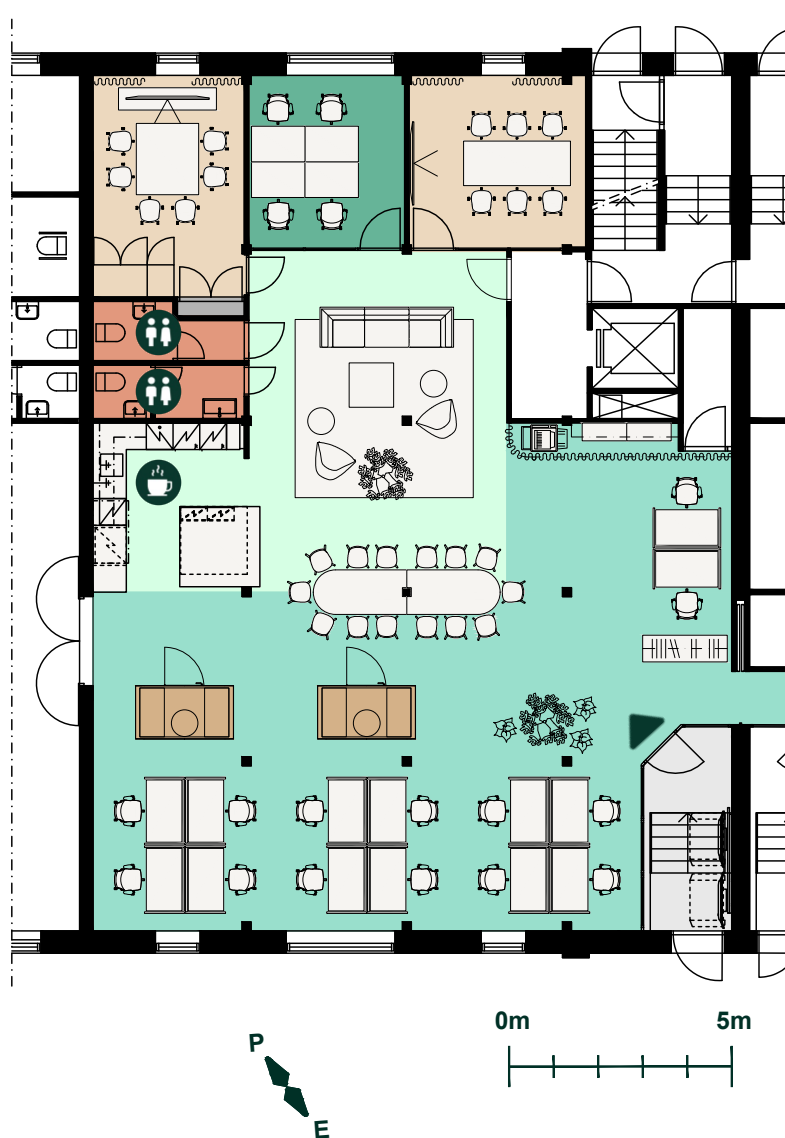
Työpisteitä 18 kpl

- Working cafe
- Avotoimisto
- Työhuoneet
- Neuvotteluhuoneet
- Vetäytymistilat
- WC:t
- Käytävät, aulat
- Muut



A4

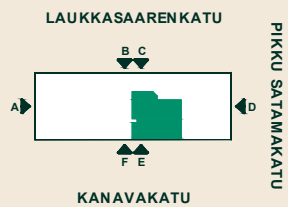
Mittakaava 1:150



# 1. kerros

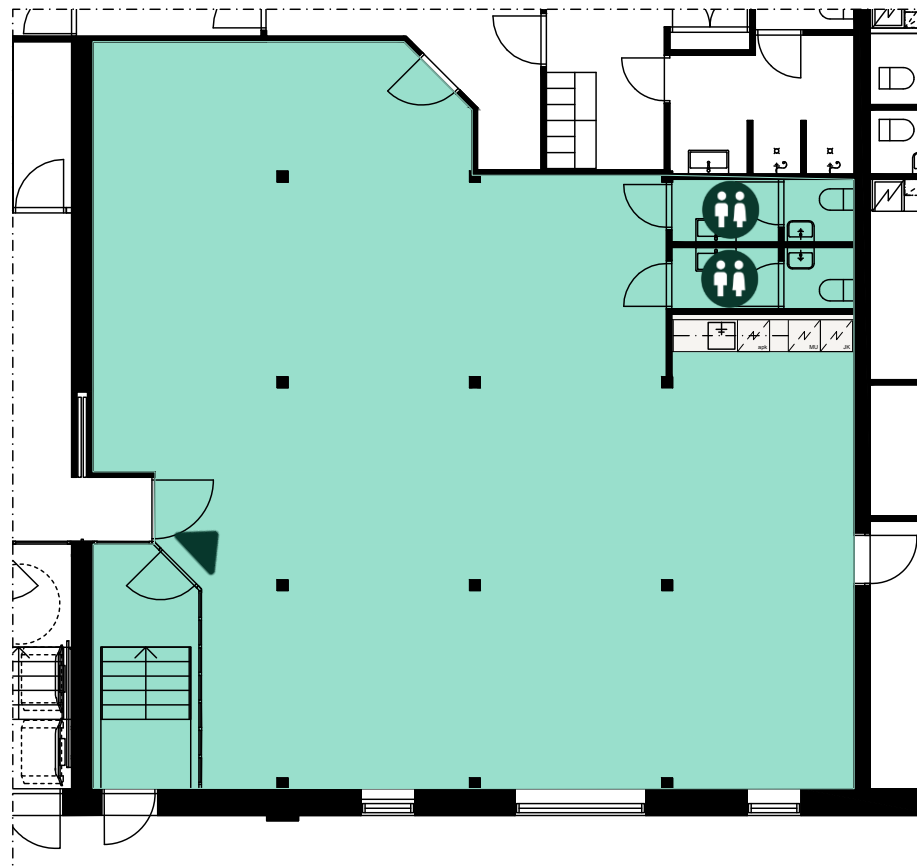
170 m<sup>2</sup>

Liiketila



A4

Mittakaava 1:150



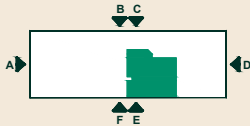
# 1. kerros

170 m<sup>2</sup>

Työpisteitä 12 kpl

- Working cafe
- Avotoimisto
- Työhuoneet
- Neuvotteluhuoneet
- Vetäytymistilat
- WC:t
- Käytävät, aulat
- Muut

LAUKKASAARENKATU

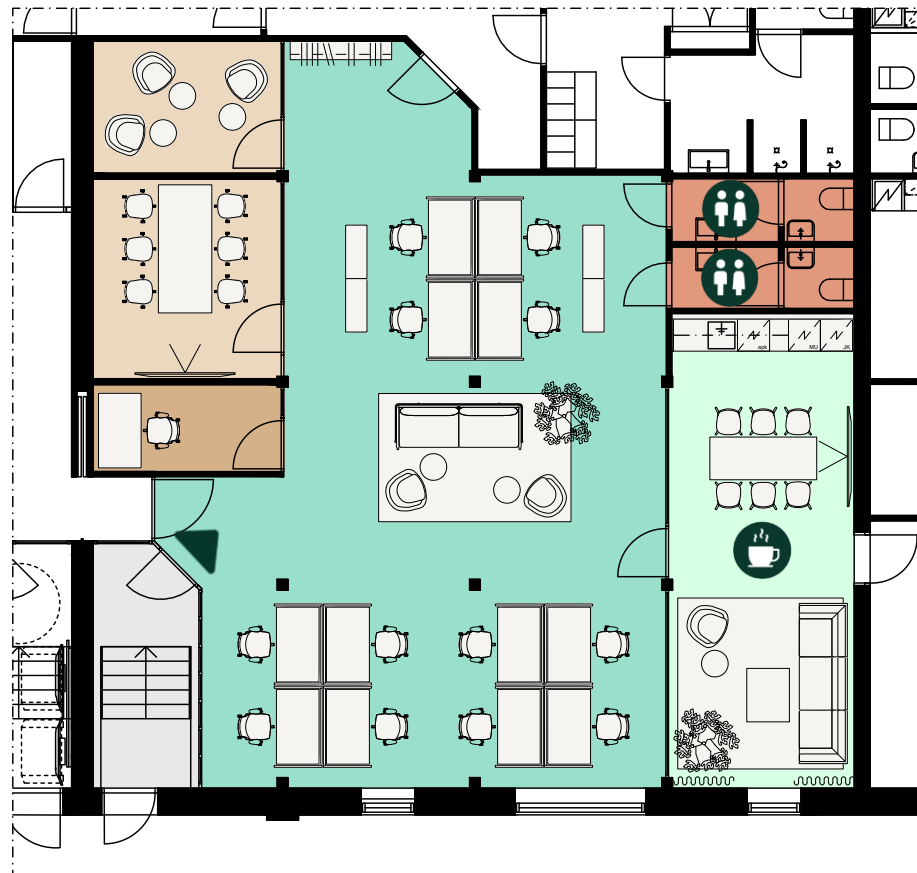


KANAVAKATU

PIKKU SATAMAKATU

A4

Mittakaava 1:150



0m









5m



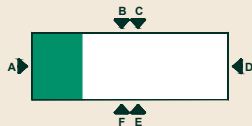
## 2. kerros

248 m<sup>2</sup>

Työpisteitä 20 kpl

-  Working cafe
-  Avotoimisto
-  Työhuoneet
-  Neuvotteluhuoneet
-  Vetäytymistilat
-  WC:t
-  Käytävät, aulat
-  Muut

LAUKKASAARENKATU

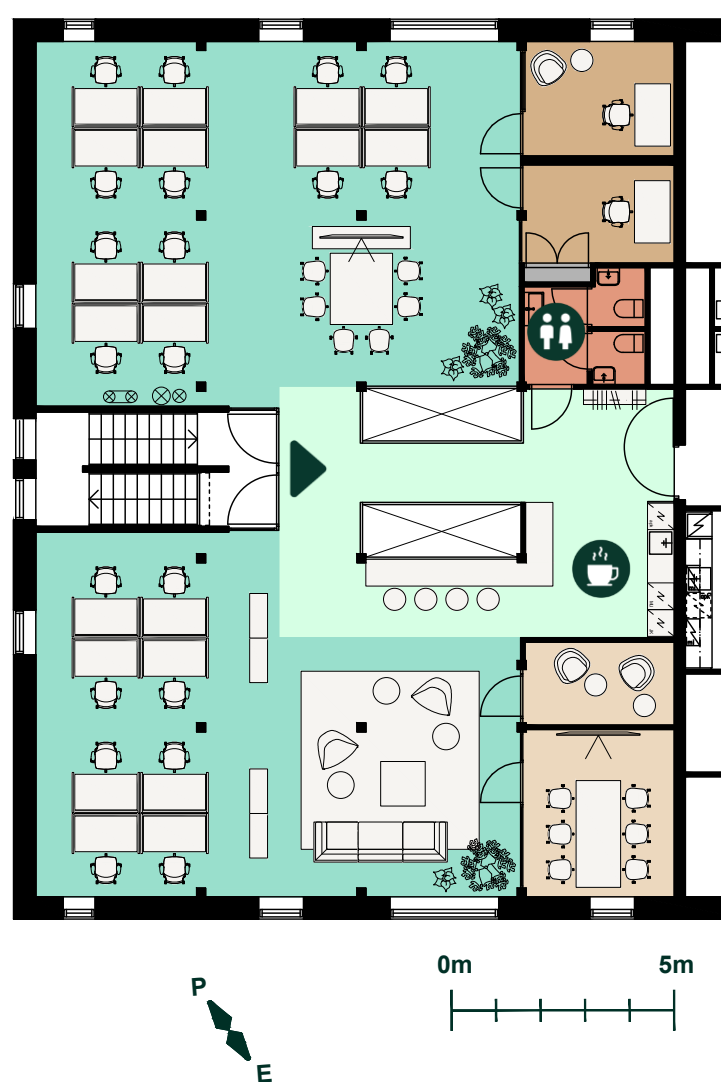


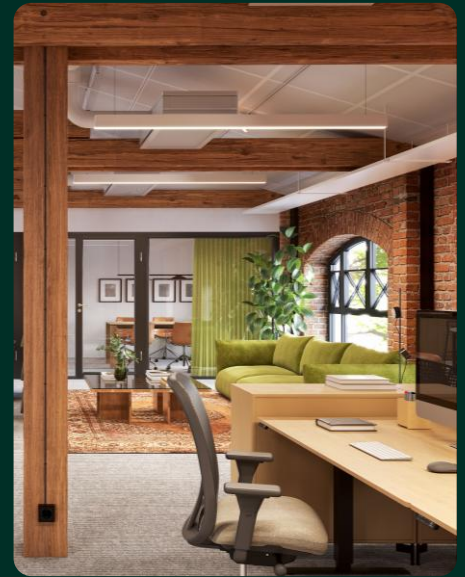
KANAVAKATU

PIKKU SATAMAKATU

A4

Mittakaava 1:150





woods

## Joustava, vaivaton - erinomaisilla palveluilla.

Koska töissä käyminen pitäisi olla mukavaa joka päivä - koko päivän.

Woods toimistokonseptin on luonut NREP, joka on pohjoismainen kiinteistökehittäjä ja sijoittaja.

Katsomme kiinteistöjä aina useasta eri näkökulmasta ja hyödynnämme monialaista tiimiämme kehittämään kiinteistöjä ja konsepteja, jotka luovat pitkäaikaista arvoa vuokralaisille, sijoittajille, sekä paikallisille yhteisöille.



Soita minulle, niin  
järjestetään juuri  
teille sopivat tilat



JOHAN LUNDGREN

[jolu@urban.partners](mailto:jolu@urban.partners)

+358 40 634 2247



Kanavakatu 3

