

TAKOMOBASE

Modernin työn sepille



Takomotie 1-3, 00380 helsinki

Esänsikin oli täällä töissä!

BASE REASONS [7-8]



TEILLE RAKENNETUT TILAT
[1-4]



TAKOMO BASE [5-6]



BASE CASE [9-10]



PALVELUT [11-12]



PITÄJÄNMÄKI [13-14]



PÖHJA [15-16]

Taotaan teille sopivat tilat

- Antti Jalomäki, Seppien seppä, Nordika

YHTEYS [17]



Takomo Base julkisivu Valimotien puolelta.

Mahdollisuus etätöihin ei ole enää työsuhteen etu, se on välttämättömyys ja peruste työpaikan valinnalle. Yrityksen menestykselle kasvokkain kohtaminen on kuitenkin edelleen tärkeää, sillä parhaat ideat syntyvät useimmin epämuodollisissa tapaamisissa.

Vuorovaikutus työkavereiden kanssa vahvistaa tunnetta yhteisöön kuulumisesta sekä parantaa sitoutumista. Kotona työskentelyn vaivattomuus on suuri houkutus, joten saadakseen työntekijät kustannuspaikalle vaaditaan vetovoimainen työympäristö, jonne saapuminen on vaivan väärtti.

Tärkeimmät syyt tulla toimistolle

1. Merkityksellisyden tunne
2. Yhteisöön kuulumisen tunne
3. Työkaverien tapaaminen
4. Luovuuden lisääntyminen ja ideoiden saaminen
5. Tiedon ja osaamisen jakaminen

Millainen on hyvä toimisto?

Wall Street Journal määritteli tämän päivän toimiston paikaksi, jota tulisi ajatella enemmän kerhotalona (clubhouse) kuin vain paikkana, jossa työ tulee tehdyksi. Toimistot tulevat toimimaan enenevässä määrin yhteistyön keskuksina ja innovaatioiden syntypaikkana saman katon alle koottujen työpöytärivistöjen sijaan. Toimistojen on nyt aika karistaa konttori-imaġo ja uudistua.

Kekseliäs suunnittelu lisää viihtyisyyttä ja tilatehokkuutta

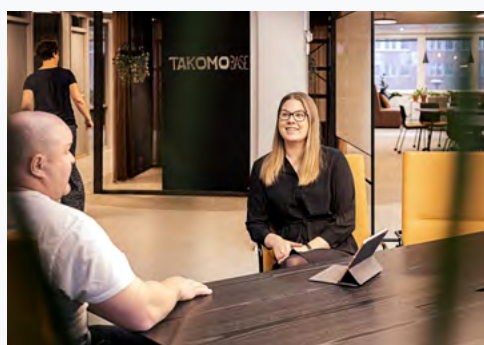
Eriytä omat alueensa keskittymiselle, suorittavalle työlle, ad hoc tapaamisille ja kokouksille sekä tauoille. Yllättävän moni valitsee etätöön siksi, että avotoimiston hälinä tai äänekäs työkaveri kuormittavat liikaa. Toteuttamalla hiljaiselle työskentelylle omistetun viihtyisän alueen, "kirjaston", äänille herkkien työntekijöiden ei tarvitse eristäytyä kotitoimistolle. Viihtyisyyttä luodaan tuomalla tiloihin tunnelmallisia, kodinomaisia sisustuselementtejä, kuten huonekasvit ja valaisimet sekä hyödyntämällä erilaiset aiemmin käyttämättä jääneet tilat kuten nurkat ja portaiden alustat kekseliäästi viihtyisinä vetäytymispaikkoina.

Kodinomaiset elementit fiilistä tuomaan

Jos työntekijät valitsevat kahvia juodessaan paikaksi mieluiten työpisteensä, on heillä kiireen lisäksi luultavasti myös pula paremmista vaihtoehdoista. Tauon pitämiseen tai rennompaan yhdessä tekemiseen houkuttelee olohuonemainen kalustus, kuten sohvaryhmä tai mukavat tuolit matalan pöydän ympärillä tai vaikka leikkisästi katosta riippuvat keinut, mikä sitten oman organisaation tyyliin parhaiten sopiikin.



Taukojen pitäminen viihtyisässä ympäristössä parantaa työn laatua ja työhyvinvointia.



Yhteisöön kuulumisen tunne on merkittävä syy tulla toimistolle.

Tilat kuluerästä vetovoima- tekijäksi

Houkuttele parhaita työn- tekijöitä ja lisää henkilöstön tuottavuutta

Kilpailu osaajista on kiihtynyt ja työntekijät painottavat valinnassaan yhä suuremmissa määrin työpaikan fyysisiä ominaisuuksia ja sitä, miten inspiroivat ja yhteisölliset tilat ovat. Viimeistään nyt toimitilojen merkitys on muuttumassa yrityksen välttämättömästä kuluerästä työnantajan veto-voimaa parantavaksi ja henkilöstön tuottavuutta lisääväksi tekijäksi. Luomalla työympäristön, joka edistää ihmisen henkistä ja fyysistä terveyttä saa vastineeksi hyvinvoivan, sitoutuneen ja tuottavan henkilöstön.

Ihmiset viettävät kolmanneksen elämästään töissä. Päihittääkseen etätöskentelyn vetovoiman, toi-

miston täytyy olla houkutteleva, tilojen inspiroivat ja kalusteiden mukavat. Työpäivän aikana täytyy löytää riittävästi hiljaisuutta keskittymiseen, aktiivisia tiloja tiimityöhön ja kokoustamiseen sekä rennompaan yhdessäoloon kannustavia kohtaamispaikkoja.

Takomo Basessa tarjoamme sekä oman että verkostomme osaamisen avuksi luodessamme yrityksellesi tunnelmallisen, osallistavan ja viimeisintä tutkimustietoa suunnittelussa hyödyntävän työympäristön. Tietenkään unohtamatta henkilöstön toiveita.

Toteutamme tilat jokaiselle vuokralaiselle yksilöllisesti – saat täsmälleen sellaisen tilajaon, tyylin ja värimaailman kuin haluat.

- Antti Jalomäki, Seppien seppä, Nordika



1. Tarvekartoitus
Minkä kokoiselle porukalle tilat tulevat ja minkälaisia töitä siellä tehdään? Kuulemme mielellämme erikoisimmatkin toiveet.

3. Syväluotaus
Käydään yksityiskohtaisesti läpi kaikki tarpeet, selvitetään henkilöstön tunnot ja toiveet.

5. Toteutus
Urakoitsija rakentaa tilan suunnitelmien mukaan. Vuokralainen pidetään tapahtumien tasalla koko hankkeen ajan.

NÄIN NE HOMMAT ETENEE



2. Esittely
Käydään kiinteistöllä katsomassa tilavaihtoehtoja ja esimerkkejä jo tehdyistä remonteista. Tutustutaan palveluihin ja alueeseen.

4. Suunnittelu
Tekninen tiimi suunnittelee tilat, jotka hyväksytetään vuokralaisella. Sitoudutaan tilan vuokraukseen. laittaa.



6. Muutto
Tervetuloa Takomo Baseen! Uudet tilat otetaan käyttöön ja matka kohti tuottavuuden kasvua voi alkaa.

Kysyvä ei tieltä eksy

Takomo Basen vuokralaisena olemme apunasi ja helposti tavoitettavissa koko vuokrasuhteen ajan. Saat selkeät ohjeet eri tilanteissa toimimiseen ja nimetyt yhteyshenkilöt vuokranantajan, isännöinnin ja kiinteistöhuollon tahoilta. Varmistamme vuokralaisten viihtyvyyden säännöllisillä kyselyillä ja olemme aina avoimia palautteelle ja kehitysehdotuksille.

Mitä tahansa toivotte, me toteutamme

~~Pitäjänmäen~~ Suomen joustavin toimistotalo,
jossa puitteet on kunnossa. Sinulle jää vain
viihtyminen.

Linjakasta 2000-luvun arkkitehtuuria edustava kiinteistö on tiloiltaan avara ja valoisa ja se on palvellut vaativassakin edustuskäytössä mm. Nokkia ja Stockmannia. Uudistuksen läpikäyneet tilat ovat designiltaan ajanmukaiset, tehokkaat ja kiinnostavat. Meillä et maksa jugend-julkisivusta tai käsinveistetyistä kattolistoista, joten voit käyttää säästyneet rahat muuhun. Oman talon palvelut sisältävät kaiken tarvittavan henkilöstön hyvinvointiin, vieraiden vastaanottoon ja tilaisuuksien järjestämiseen: kuntosalin, suihku- ja pukuhuonetilat, aulapalvelun, ravintolan ja neuvottelutiloja.

Työskentelytilat neljässä kerroksessa soveltuvat keskikokoisille ja vähän suuremmillekin yrityksille alkaen noin 200 m²/15 hlö tilasta aina kaksi kerrosta yhdistävään 4.600 m²/300hlö kokonaisuuteen sekä kaikkea siltä väliltä.

Sijainti Pitäjänmäen toimistoalueen keskellä, erinomaisten julkisten kulkuyhteyksien äärellä tukee vihreässä siirtymässä, sillä bussin, junan ja tulevan pikaraitiotien lisäksi perille pääsee kivoja pyöräily- ja kävelyreittejä pitkin. Poikkeuksellisen monipuolinen ulkoilu- ja liikuntatarjonta sekä lukuisat lounasravintolat antavat vapauden valita, onko jokainen päivä erilainen vai haluaako mieluummin pitäytyä rutiineissa.

Vuokrattava kokonaispinta-ala : n. 15 000 m²

Toimistoa: n. 11 000 m²

Varastoa: n. 2 600 m²

Liiketilaa: n. 540 m²

Parkkipaikat: 232 kpl kiinteistössä

+ 100 kpl pysäköintioikeuksia Aimo Parkissa



Tyylikkaiden neuvotteluhuoneiden seinät on tehty tuijotettaviksi.



Väreillä ja muodoilla luotu tunnelmaa tiloihin.

Syytä ottaa tilat meiltä

Yksilöllisyys

Jokainen vuokralainen saa käyttöönsä toimintaansa parhaiten palvelevat tilat, jotka suunnitellaan täyttämään yksilöllisimmätkin toiveet. Mitä tarvitsetkin, me toteutamme.

Isäsikin työskenteli täällä

Pitäjänmäellä on yli sadan vuoden historia työpaikka-alueena ja täällä on painettu hommia useassa sukupolvessa lukuisilla eri toimialoilla.

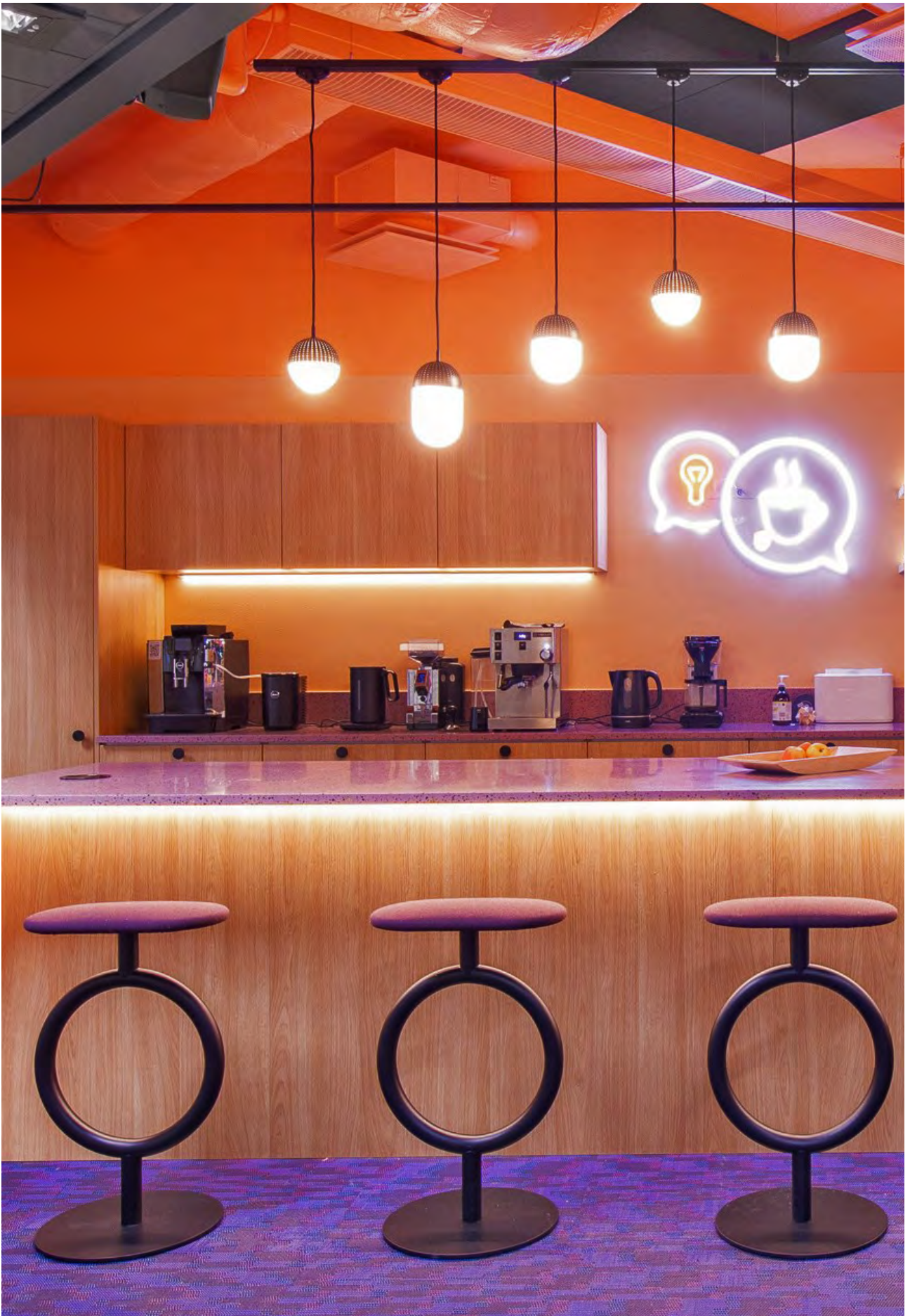
Toimiva + Tasokas Halpa

Kohtuullinen hinta ja korkea laatu mahtuvat täällä samaan lauseeseen. Hyvin saavutettava, mutta ydinkeskustan ulkopuolella oleva sijainti mahdollistaa houkuttelevan hinnoittelun tinkimättä neliöistä, tasokkuudesta tai palveluista.



Hyvinvointi

Liikuntasetelit eivät jää enää pöytälaatikkoon pölyttymään. Lähiympäristön poikkeuksellisen monipuolisista liikunta- ja ulkoilumahdollisuuksista löytyy mielekäs vaihtoehto jokaiselle kuntotasolle.



Yksilöllisimmätkin toiveet toteutetaan ja saatte juuri teidän näköiset tilat.

Alaska Brands



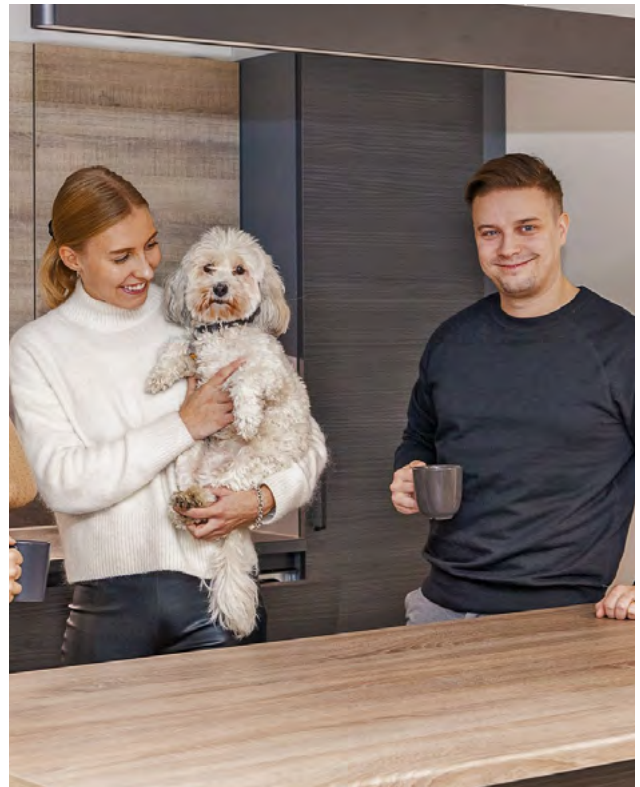
Muutto Takomo Baseen ja toiveiden mukaisiin tiloihin on houkutelut henkilöstön etätöistä toimistolle.

Alaska Brands muutti Vantaalta henkilöstöä ajatellen parempien kulkuyhteyksien äärelle Pitäjämäkeen Takomo Baseen. Uudet brändiin sopivat tilat valmistuivat nopeasti, vain reilussa kolmessa kuukaudessa ja kaikki ovat olleet tyytyväisiä uuteen toimistoon.



Perjantaisin saatetaan tilata Triplasta sapsukat koko porukalle tai lähteä vaikka autolla piipahtamaan siellä, kun matka on niin lyhyt.

- Alaskalaiset



Kuukauden työntekijä Lulu-koira ilahduttaa kiireisinäkin päivinä.

Voyantic



Trendiravintola vai Suomen paras työpaikka? Tilat tehty viihtymiseen.

Espoon Kerasta Takomo Baseen muuttaneen Voyanticin upean värikkäät ja tunnelmalliset tilat suunnitteli Rune&Berg. Heti sisääntulosta avautuva tauko/kokoontumistila toimii erinomaisesti yhteisöllisyyttä ja vetovoimaa lisäävänä tekijänä. Voyantic

sijoittui 2022 Suomen parhaiden työpaikkojen listauksessa pienten yritysten sarjassa kahdeksanneksi ja tuore satsaus toimitiloihin epäilemättä edelleen vahvistaa henkilöstön tyytyväisyyttä.



Värien rohkea käyttö on sallittua ja parantaa tutkitusti tunnelmaa.

Työ muun elämän kanssa tasapainoon

Löydät sujuvan arjen kaikki palvelut Takomo Basesta ja lähikortteleista roppakaupalla lisää.

Ravinto

Takomo Basen oman lounasravintolan lisäksi yli kymmenen muuta lounaspaikkaa sijaitsee kävelyetäisyydellä ja ruokalahettejä käyttämällä Kaaren, Sellon ja Triplan tarjonta on vain klikkauksen päässä.

Liikunta

Kehitä istumalihasten lisäksi myös muita kehonosia valitsemalla sopivin lukuisista kuntosaleista (Fitness 24/7, EasyFit, Elixia, PTVGYM). Tai vaihda shortsit jalkaan ja suuntaa työkaverin kanssa mailapelikentälle Talin Liikuntapuistoon (500m). Vai sittenkin kävellen viheriölle? Helsingin Golfklubi sijaitsee vain 1,5km päässä Takomo Basesta, eikä asiakkaiden kanssa pelattu kierros vie koko työpäivää, kun matkaan kuluva aika jää pois. Pelikuntoa tukeva kuntosali- ja simulaattoriharjoittelupaikka löytyy myös aivan vierestä (Golfkuntosali, Höyläämötie 7). Nauti myös lähiluonnosta alueen puistoissa ja ulkoliikunta-alueilla ottamalla kävely- tai juoksulenkin määränpääksi 2,5km päässä sijaitseva Iso Huopalahden lintupaikka ja Talin täyttömäki. Talvisin alueella pääsee myös sivakoimaan suksilla latuja pitkin.

Kohteessa

- Aulapalvelu klo 7-18
- Ravintola klo 7-14
- Aamupala klo 7-9
- Kuntosali
- Vuokrattavat kokoustilat
- Suihkut ja sosiaalitulat
- Eläinlääkäriasema

Alle 250 m

Ravintolat

- Factory
- Bravo
- Valimon Kulma
- Antell
- Fero
- Blancco

Muut palvelut

- AimoPark
- Terveystalo
- Forenom
- Pro Massage

Alle 500 m

Ruokakaupat

- S-Market
- Lidl

Muuta hyvää

- Halva tehtaanmyymälä



Vuokrattavat kokoustilat



Suosittu ravintola Valimo



Liikuntamahdollisuuksia

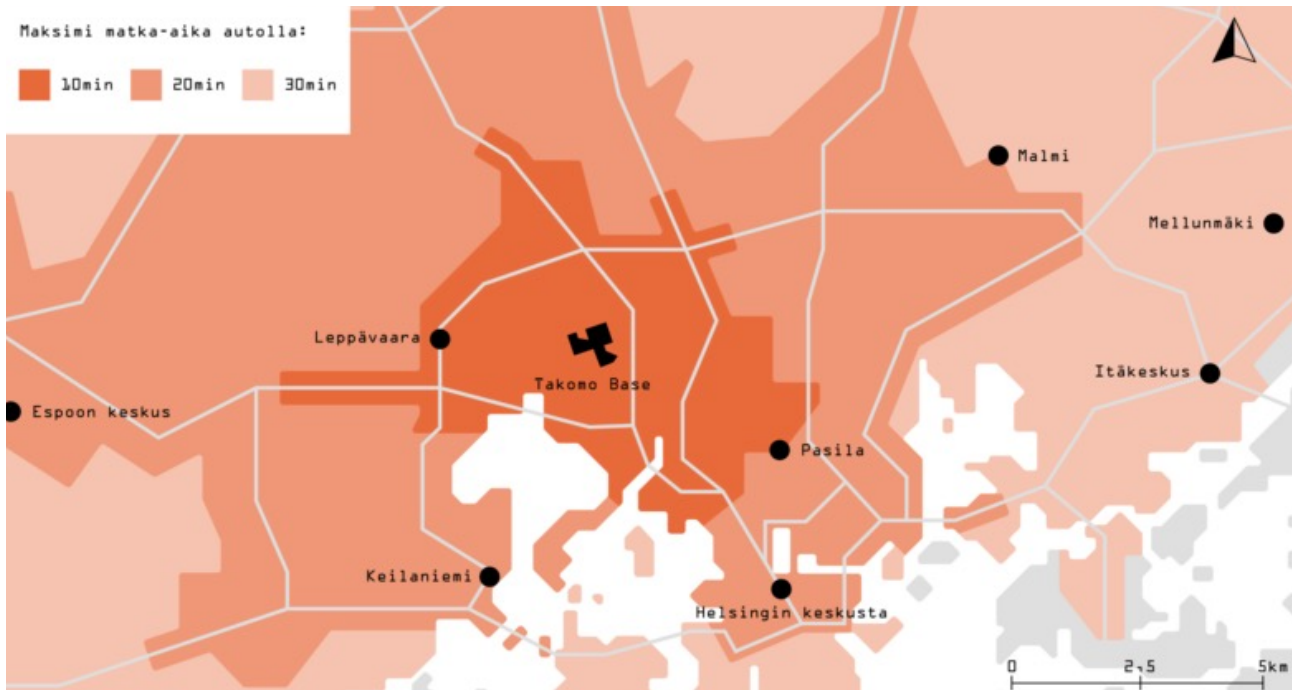


Takomo Base kuntosali

Voit pistää vanhan salikortin hyllylle ja yhdistää kuntoilun työpäivään helposti treenaamalla kohteen laadukkaan salilla. Säästä aikaa ja rahaa ja voi paremmin!



Takomo Basessa on helppo yhdistää työ muuhun elämään



Takomo Base on erinomainen tukikohta myös autoilijoille – merkittävä osa pääkaupunkiseudusta on saavutettavissa alle 20 minuutissa.



Erinomaiset nykyiset julkiset liikenneyhteydet eri puolille pääkaupunkiseutua ja tammikuussa 2024 liikennöinnin aloittavalla Raide-Jokeri-yhteydellä.

Raide-Jokeri vain muutaman askeleen päähän 2024!

Vihreän siirtymän etunenässä

Sijainti Pitäjänmäen toimistoalueen keskellä, erinomaisten julkisten kulkuyhteyksien äärellä tukee vihreässä siirtymässä, sillä bussin, junan ja tulevan pikaraitiotien lisäksi perille pääsee kivoja pyöräily- ja kävelyreittejä pitkin.

Yhteydet

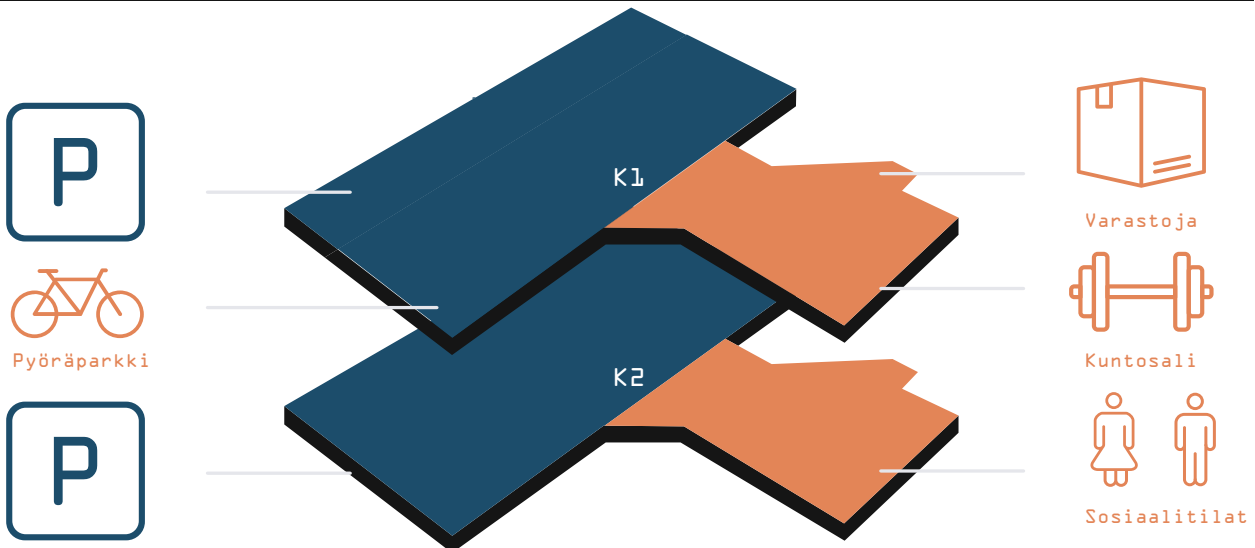
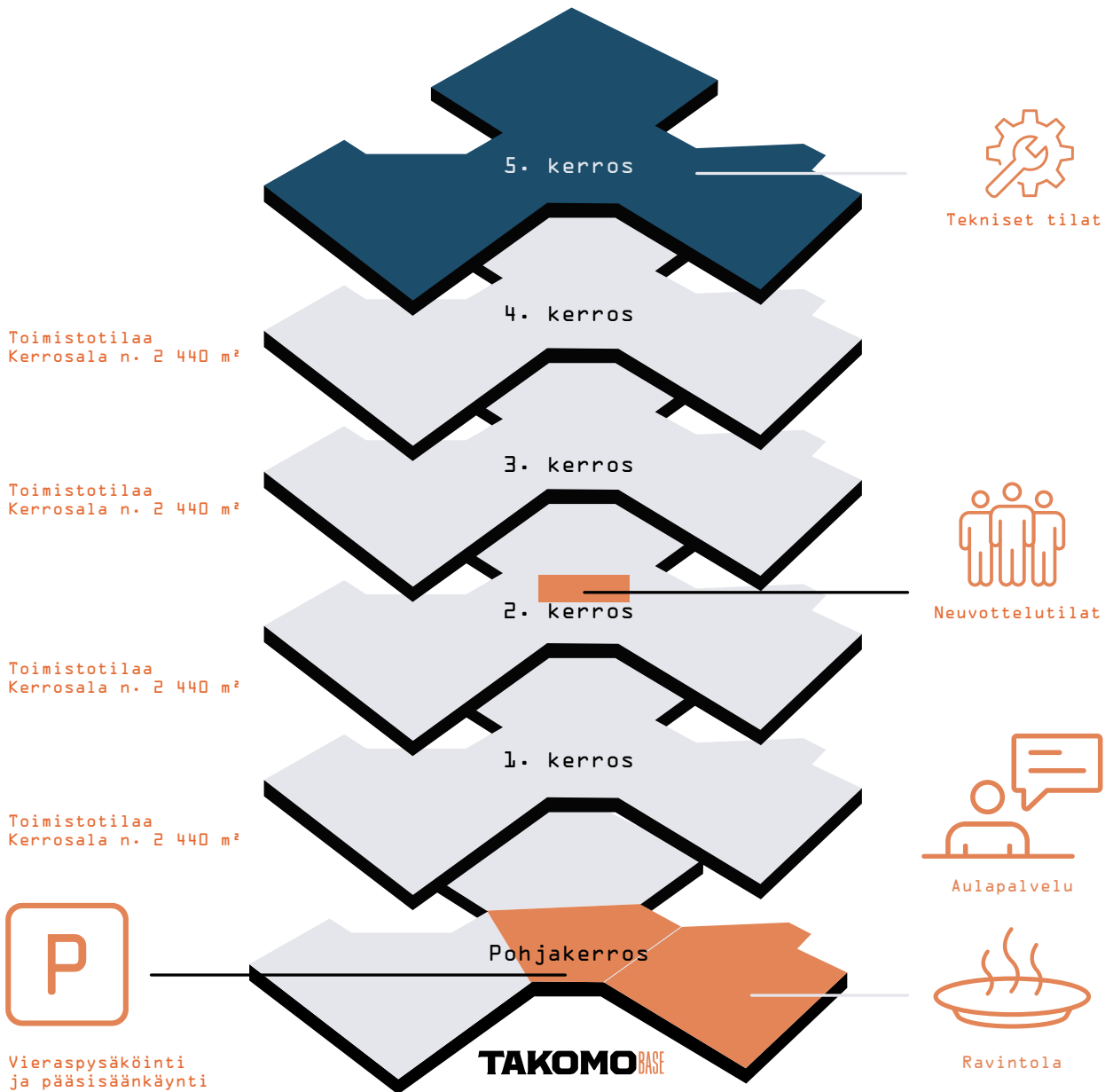
- Bussipysäkki 100 m
- Juna-asema 550 m
- Raide-Jokerin pysäkille 100 m
- Lentokenttä 15,5, km
- Helsingin keskusta 7 km
- Kehä I 2 km
- Kehä III 8 km



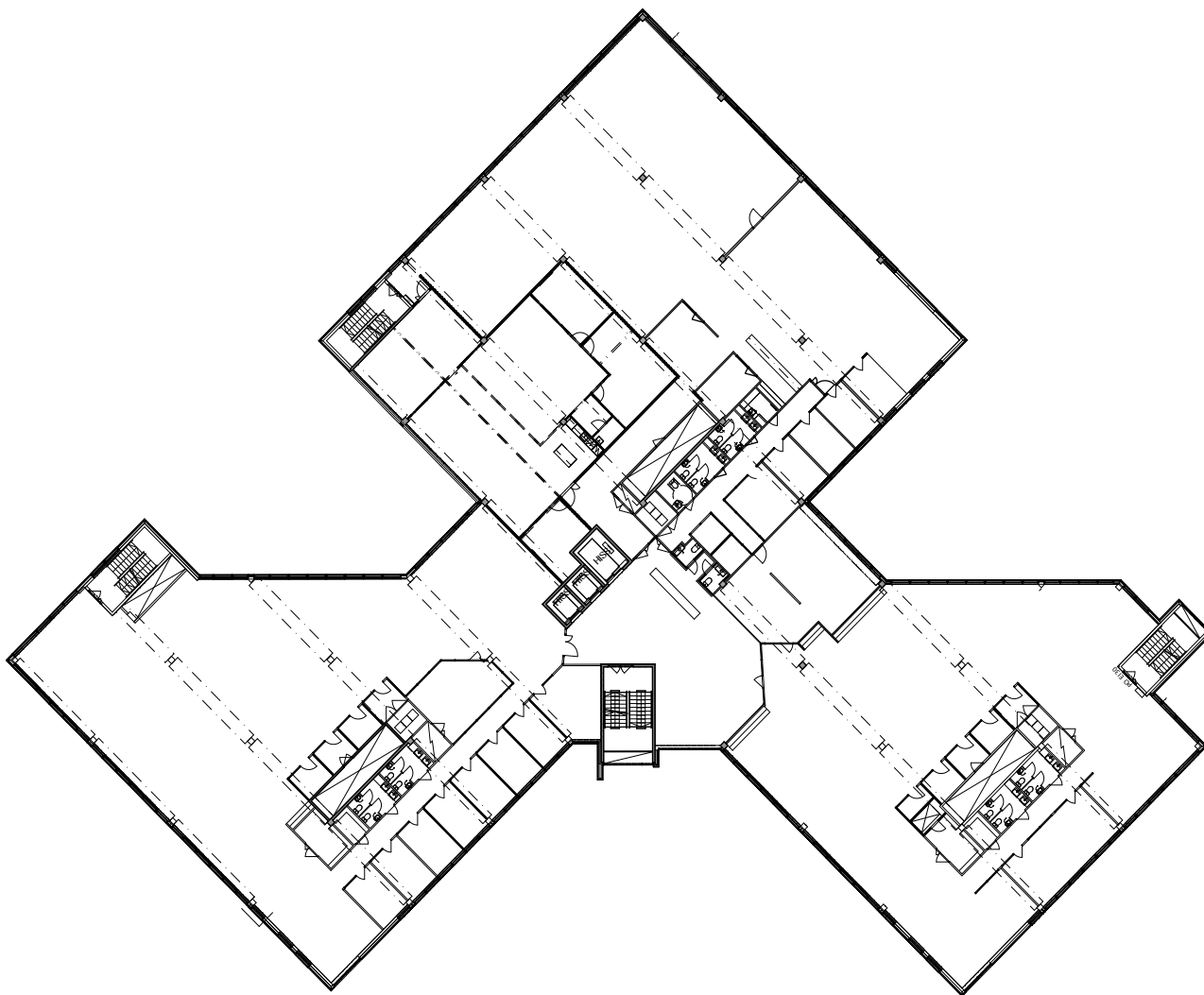
Raide-Jokeri visualisointikuva.



Ilmakuva Pitäjänmäestä.



Koko kerros vai siivu sakarasta?



Jaettavuus

- Kerros 2 440 m²
- Jaettavissa alk. 200 m²
- Henkilömäärille 15 - 200

Yhden kerroksen pinta-ala on noin 2 440 m², joten esimerkiksi 200 henkilöä työllistävä yritys saa käyttöönsä kokonaisen kerroksen. Kukin kerros on suunniteltu kolmeksi itsenäiseksi osaksi, joten yrityksen eri osastot tai toiminnot voidaan luontevasti ja kustannustehokkaasti sijoittaa omiin sakaroihinsa. Henkilöstömäärältään pienemmät yritykset voivat puolestaan vuokrata tilat sakara kerrallaan ja joissakin kerroksissa tilan voi edelleen jakaa vielä kahteen, noin 10-15 henkilölle sopivaksi.

Jokainen tila remontoidaan toiveiden mukaisesti ennen muuttoa ja tilan koosta ja töiden laajuudesta riippuen aikaa kuluu suunnitteluineen 3-6 kk.

TAKOMOBASE

takomobase.fi

Tiloja vuokraa
Antti Jalomäki, Nordika

0400 317 091
aj@nordika.fi