

**ASEMAKAAVAMERKINNÄT JA -MÄÄRÄYKSET:**

- TT-12**  
TEOLLISURAKENNUKSEN KORTTELIALUE. RAKENNUSTEN EITÄISYYS MAAPURIRAKENNUSPAIKAN RAJOISTA TULEE OLLA VÄHINTÄÄN NELJÄ METRÄ. TONTIN RAKENNETUS JA KERROSALASTA SAA KÄYTTÄÄ ENHINTÄÄN 20% TONTIN PÄÄKÄYTTÖTARKOITUKSEEN LIITTYVIÄ TOIMISTO-, MYYMÄLÄ- JA NÄYTTELYTILOJA VASTEN. MYYMÄLÄTILOJEN HUONEISTOLA SAA OLLA ENHINTÄÄN 300 M<sup>2</sup>. MYYMÄLÄ-, TOIMISTO-, NÄYTTELY- YMS. TILAT TULEE SIIJOITTAA KADUN VÄRJEN RAKENNUKSEEN JA TUOTANTOTILAT NAIDEN TAJAKE. ULKOVARASTOT TULEE SIIJOITTAA TONTIN TAKAISAN VARASTOALUEET TULEE SUOJATA VÄHINTÄÄN 150 CM KORKEALLA UMPIAIDALLA SEKÄ KADUN SUUNTAAN RAKENNUKSEEN JA KADUN VÄLISEN PINNAN ALUE ON ISTUTETTAVA ALUEELLE EI SAA RAKENTAA ASUNTOJA.
- VR**  
RETKELY- JA ULKOILU-ALUE.
- ET**  
YHDYSKUNTATEKNISTÄ HUOLTOA PALVELEVIEN RAKENNUSTEN JA LAITOSTEN RAKENNUKSENA.
- EV-7**  
SUOJAVIERHALUE. ALUEELTA VOIDAAN LOUHIA KIVIAINEKSI OTON LAITTEEN MAISEMOITAVA KALTEVUUTEEN 1.2 TAI LOVEMMAKSI JA ISTUTETTAVA.
- 3 M KAAYVA-ALUEEN RAJAN ULKOPUOLELLA OLEVA VIVA.**
- KORTTELIN, KORTTELINOSAN JA ALUEEN RAJA.**
- OSA-ALUEEN RAJA.**
- OHJUELLINEN ALUEEN TAI OSA-ALUEEN RAJA.**
- OHJUELLINEN TONTIN RAJA.**
- 5044**  
1  
KORTTELIN NUMERO.
- TONTIN NUMERO.**
- BETONIMYLLÄRINTIE**  
KADUN NIMI.
- ROOMALAINEN NUMERO OSOITTAA RAKENNUSTEN, RAKENNUKSEN TAI SEN OSAN SUURIMMAN SALLITUN KERROSLUVUN.**
- e=0.4**  
TEHOKKUUDELUKU EI KERROSALAN SUHDE RAKENNUSPAIKAN PINNALLAAN.
- +127**  
MAANPINNAN LUKIMÄÄRÄINEN KORKEUSASEMA.
- RAKENNUSALA.**
- KATU.**
- JOHTOA VARTEN VARATTU ALUEEN OSA (Z-SÄHKÖJOHTO).**
- hule-4**  
ALUEEN OSA, JOKA VARATAAN HULEVESIEN VIIVYTTÄMISEEN.
- luo**  
LUONNON MONIMUOTOISUUDEN KANNALTA ERITYISEN TÄRKEÄ ALUE. ALUEEN KÄYTTÖÄ SUUNNITELTAESSA JA TOTEUTTAESSA TULEE HUOMIOIDA ALUEEN LUONNONSUOJELLISET ARVOT.
- ju-25**  
RAKENNUSTEN JULKISIVUMATERIAALINA TULEE KÄYTTÄÄ PUNAISTA JA HARMAATA TERÄSLEVYÄ KATTEEN VÄRI TUMMAHARMAA.
- hule-5**  
HULEVESIEN MEYTTÄMISEKSI TONTIN PINNALLA VÄHINTÄÄN 15% TULEE OLLA ISTUTETTUA TAI MUUTON VEDEN KULUA HOIDETTAVAA. TONTTI LIITTYMÄÄN TULEE RAKENTAA RUMPU, JONKA HALKAISIA ON VÄHINTÄÄN 430 MM.

**ASEMAKAAVAN MUUTOS**

KUNTA	KANGASALA
OSA-ALUE	ASEMA/18, LINTURINNE/5
KORTTELI	5044 SEKÄ SIIHEN LIITTYVÄT KATU- JA VIRKISTYSALUEET
MITTAKAAVA	1:1000
NUMERO	775

TÄLLÄ ASEMAKAAVALLA MUUTETAAN KANGASALAN VALTUUSTON 08.12.2014 HYVÄKSYNYÄ ASEMAKAAVA.

KANGASALAN VALTUUSTO ON PÄÄTÖKSELLÄÄN 12.12.2016 § 97 HYVÄKSYNYT TAMAN ASEMAKAAVAN MAARAYKSIINEEN.

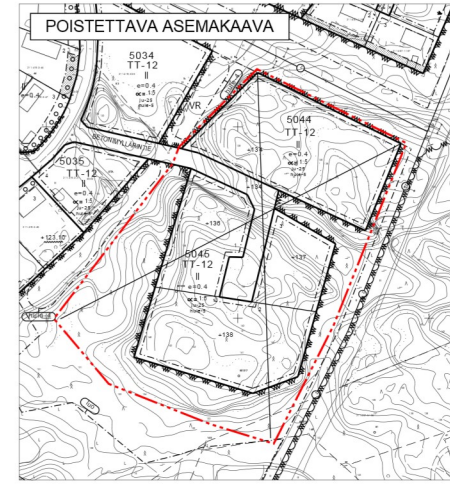
JARMO KIVINEVA  
KEHITYSJOHTAJA

POHJAKARTTA TAYTTAÄ KAAVOITUSMITTAUSASETUKSEN (1284/1999) MAARAYKSET.

SIMO VIELALAINEN  
MAANMITTAUSINSINööri  
19.04.2016

01.01.2012 ALKAEN KÄYTTÄMÄ SUUNNITTELYOSIA EUREP-FIN 04/24 TASOKOORDINAATTIJÄRJESTELMÄ.

	KANGASALAN KUNTA	TEKNINEN KESKUS	KAAVOITUS
	SIRPA PITKÄMÄKI PIIRTAJÄ	MÄRKKU LAHTINEN SUUNNITTELIIT	MÄRKKU LAHTINEN KAAVOITUSARKKITEHTI
VAL	12.12.2016		
LTK	14.06.2016		
LTK	19.04.2016		



**POISTETTAVA ASEMAKAAVA.**  
3 M SEN ASEMAKAAVA-ALUEEN ULKOPUOLELLA OLEVA VIVA, JONKA SISÄPUOLELTA ASEMAKAAVAMERKINNÄT JA -MAARAYKSET POISTETAAN.