

Työvaihe

Päivämäärä

Kaava lainvoimaiseksi

05.03.1992

Viimeisin käsittelyvaihe

Vaihe	Kaava lainvoimaiseksi
Päivä	05.03.1992
Päätös	Hyväksytyt / Vahvistettu

Kaavamääräykset

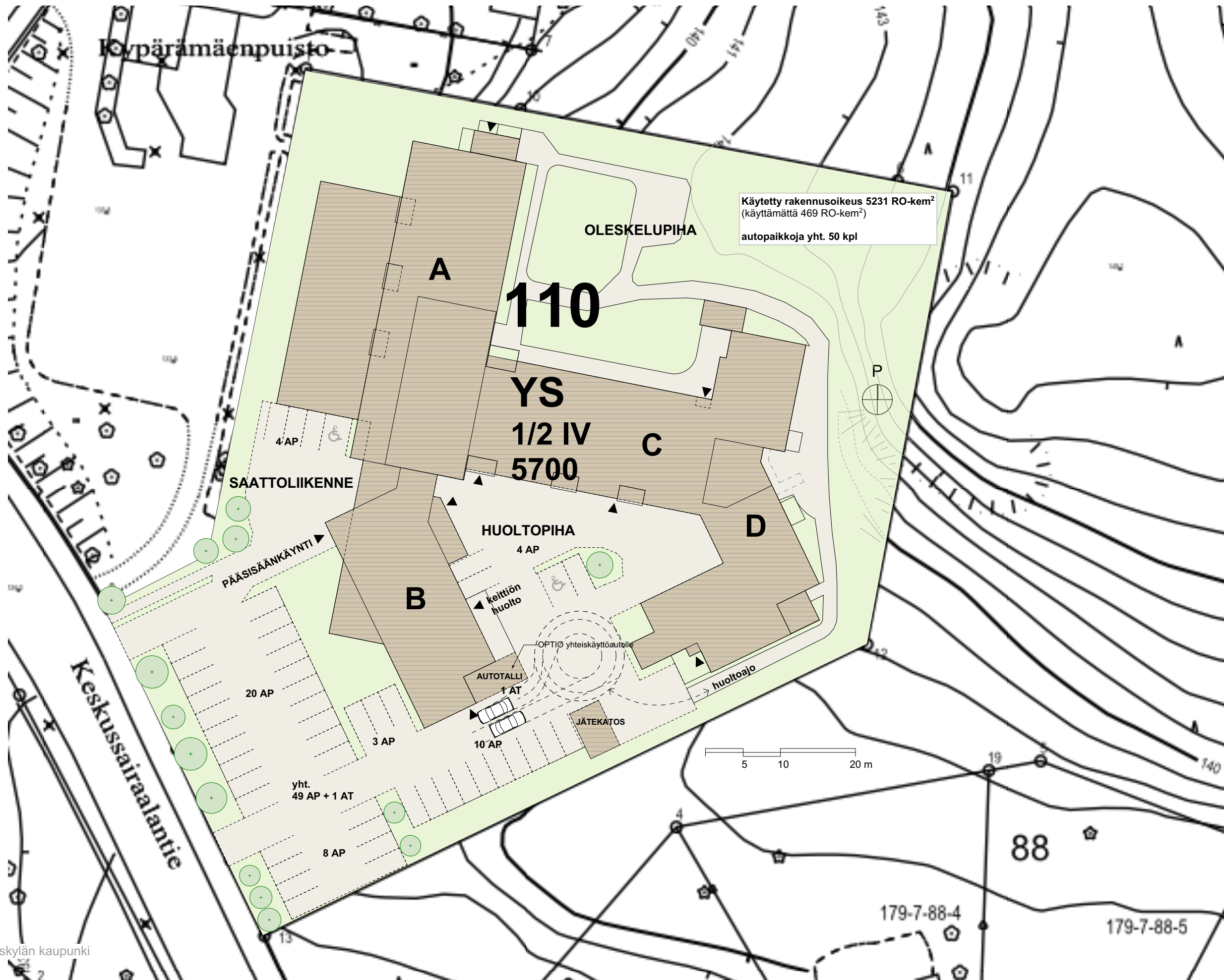
ASEMAKAAVAMERKINNÄT JA -MÄÄRÄYKSET:

- YS Sosiaalityötä ja terveydenhuoltoa palvelevien rakennusten korttelialue.
- VP Puisto.
- VL Lähivirkistysalue.
- 3 m vahvistettavan kaava-alueen ulkopuolella oleva viiva.
- Korttelin, korttelinosan ja alueen raja.
- Eri kaavamääräysten alaisten alueenosien välinen raja.
- Ohjeellinen eri kaavamääräysten alaisten alueenosien välinen raja.
- 7** Kaupunginosan numero.
- 110** Korttelin numero.
- 3** Tontin numero.
- 5900** Rakennusoikeus kerrosalaneliömetreinä.
- IV** Roomalainen numero osoittaa rakennusten, rakennuksen tai sen osan suurimman sallitun kerrosluvun. Murtoluku roomalaisen numeron edessä osoittaa, kuinka suuren osan rakennuksen suurimman kerroksen alasta saa kaavassa lukumäärältään mainittujen kerrosten alapuolella olevasta tilasta kerrosluvun estämättä käyttää kerrosalaan laskettavaksi tilaksi.
- 1/2 IV**
- Rakennusala.
- k Pelikentäksi varattu ohjeellinen alueen osa.
- Istutettava alueen osa.
- o o o o Istutettava puurivi.
- p Pysäköimispaikka.
- o — Maanalaista johtoa varten varattu alueen osa.

Pääasiallisena julkisivumateriaalina rakennuksissa tulee olla vaalea kiviaines.

Autopaikkoja on rakennettava vähintään 1 autopaikka 150 kerrosalaneliömetriä kohti.

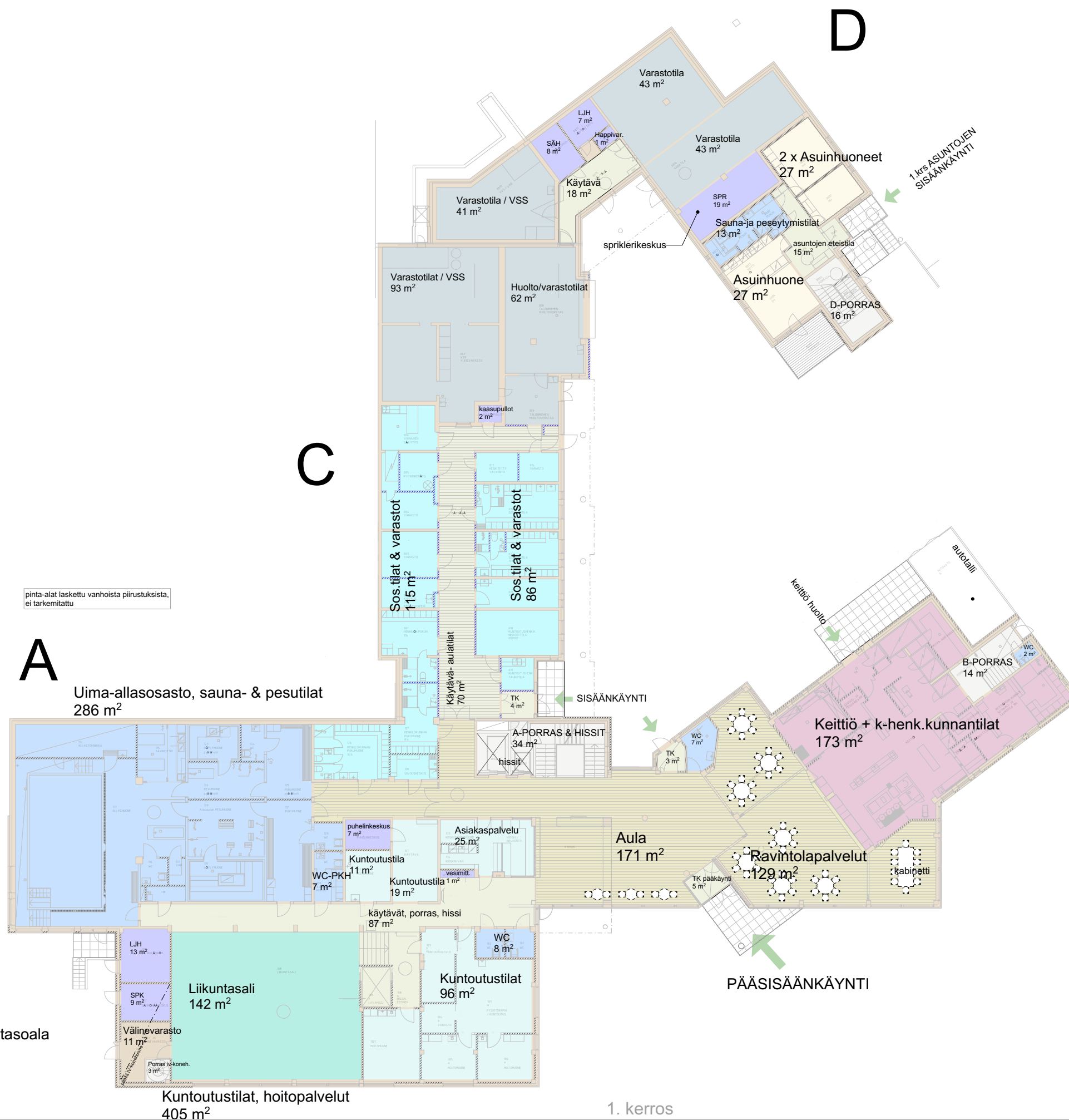
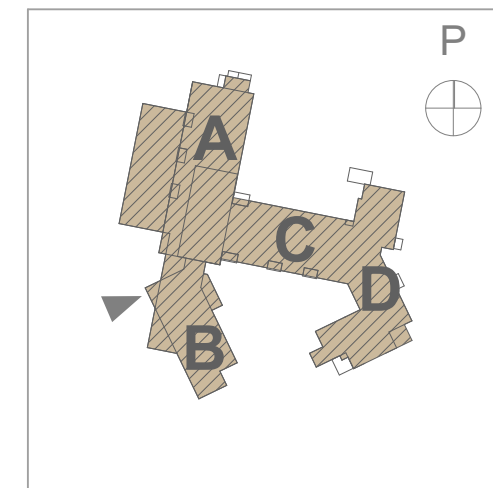
Ajantasaisen asemakaavan kartta ja asemakaavamääräykset



Pohjakartta: Jyväskylän kaupunki

Asemapiirustus

1:500

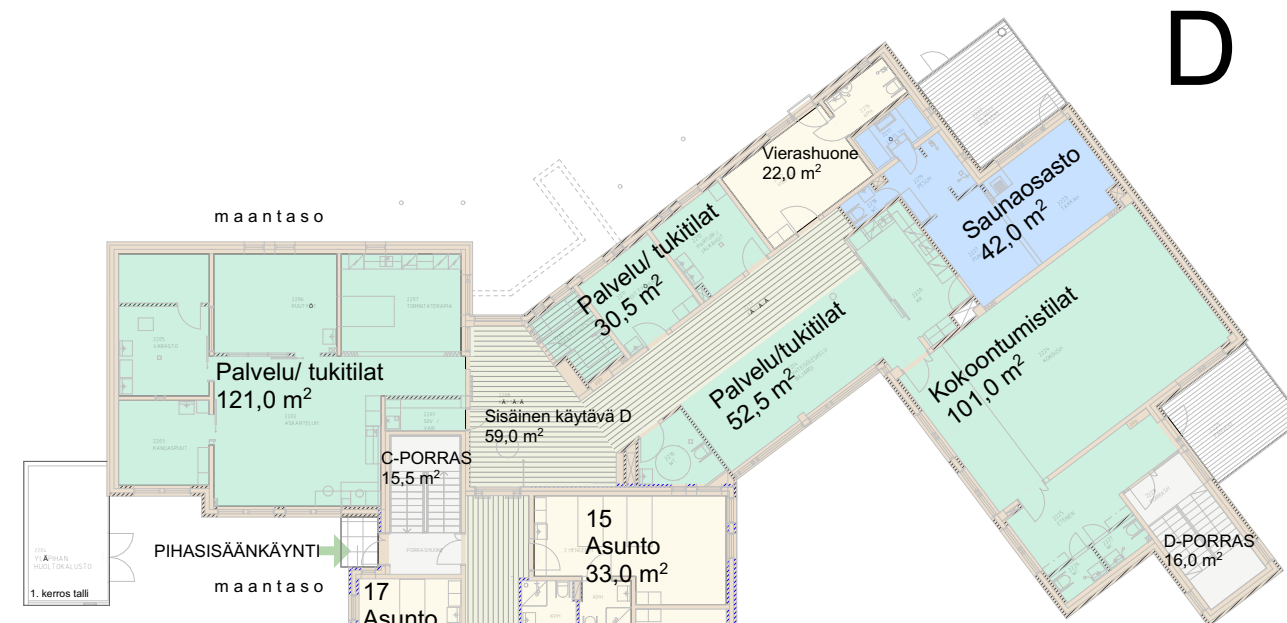
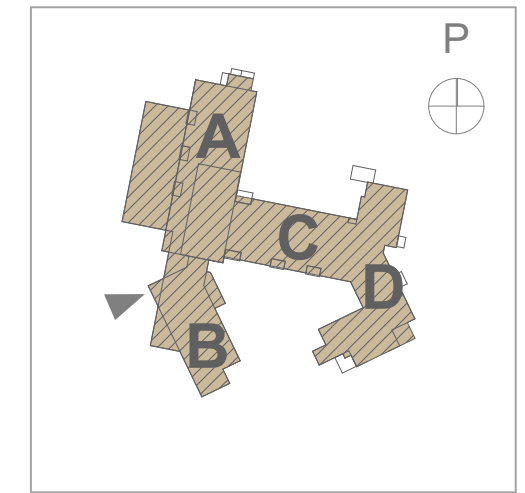


pinta-alat laskettu vanhoista piirustuksista,
ei tarkemittattu

Nykyinen tilankäyttö

tiloissa tehty mahdollisesti käyttöaikana pieniä muutoksia, jotka eivät pohjapiirustuksista ilmene

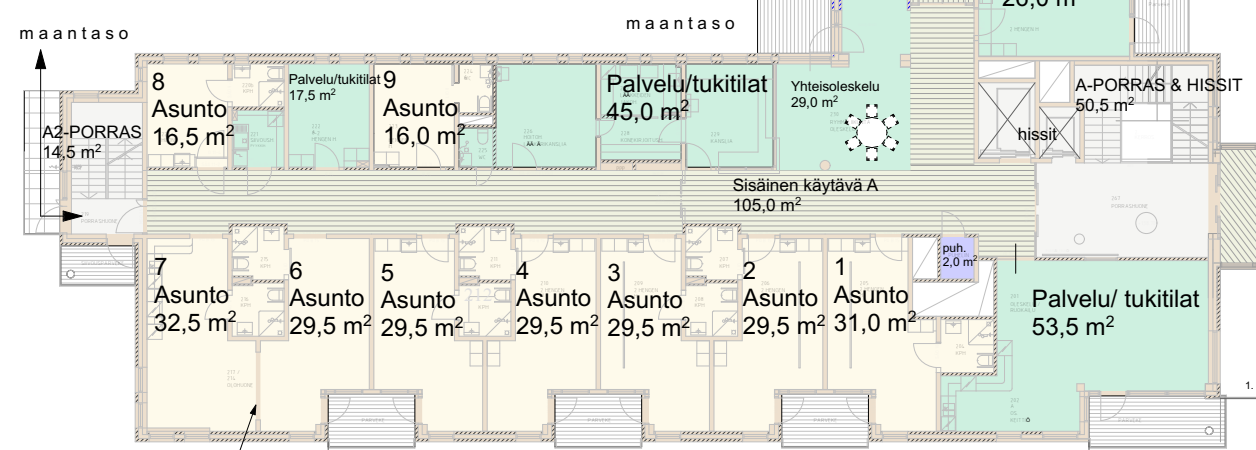
K-S Sotainvalidien sairauskoti
Keskussairaalan tie 40, 40630 Jyväskylä



2. krs asunnot yht.: 17 kpl + vierashuone

pinta-alat laskettu vanhoista piirustuksista, ei tarkemittattu

A



aukko ummistetaan mikäli asunnot eriytetään, äänieristetty uusi seinärakenne

2. krs kerrostasoala
2 017 m²



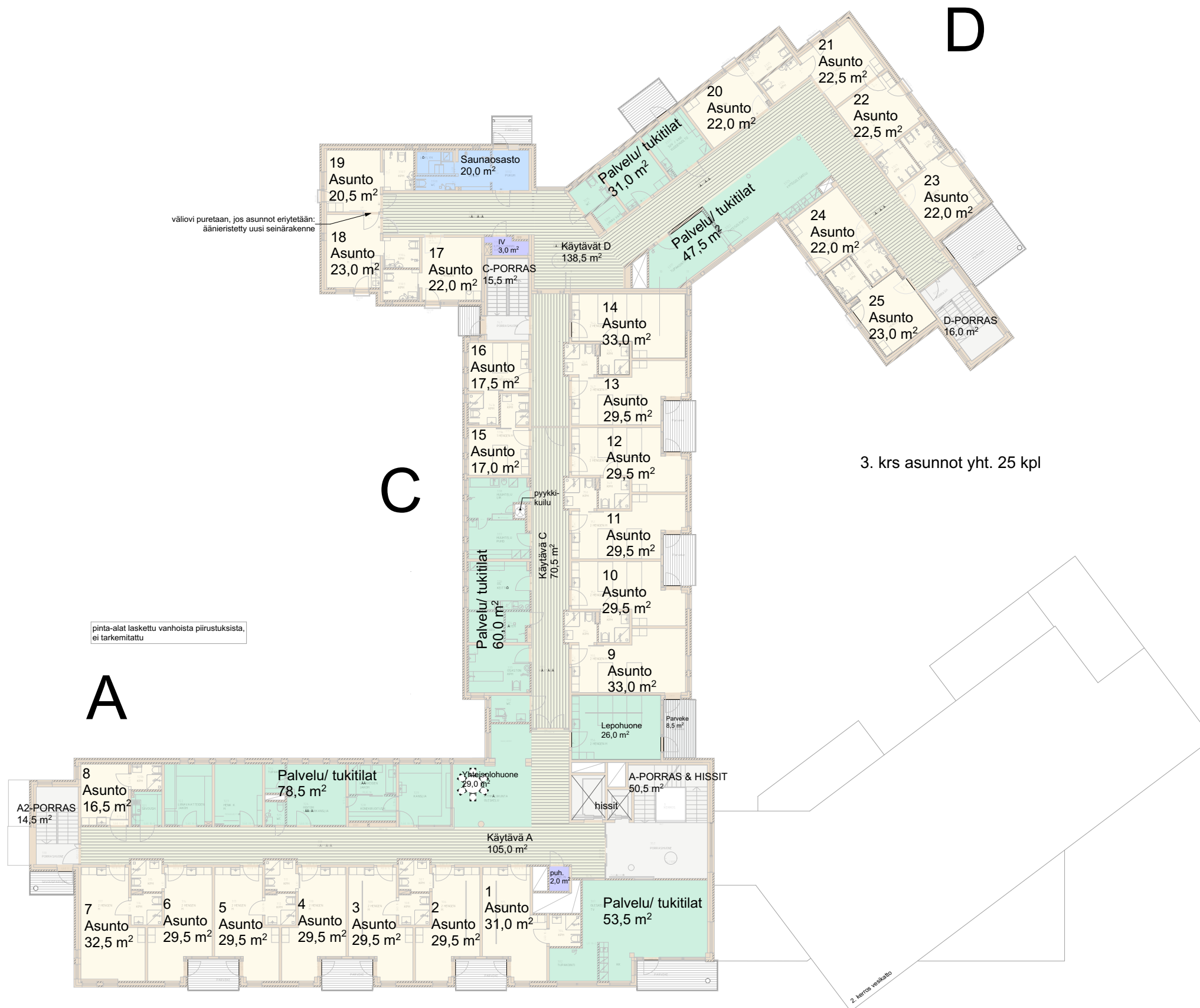
B



2. kerros

2. kerros

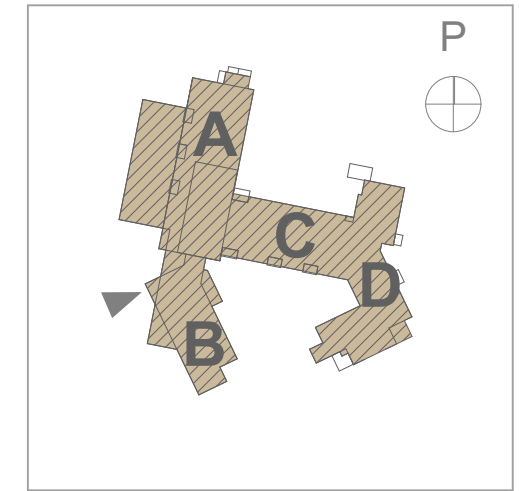
1:300



välilovi puretaan, jos asunnot eriytetään:
äänieristetty uusi seinärakenne

pinta-alat laskettu vanhoista piirustuksista,
ei tarkemmitattu

3. krs asunnot yht. 25 kpl

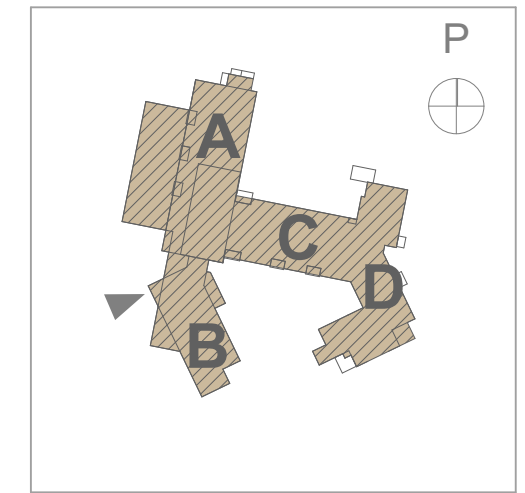
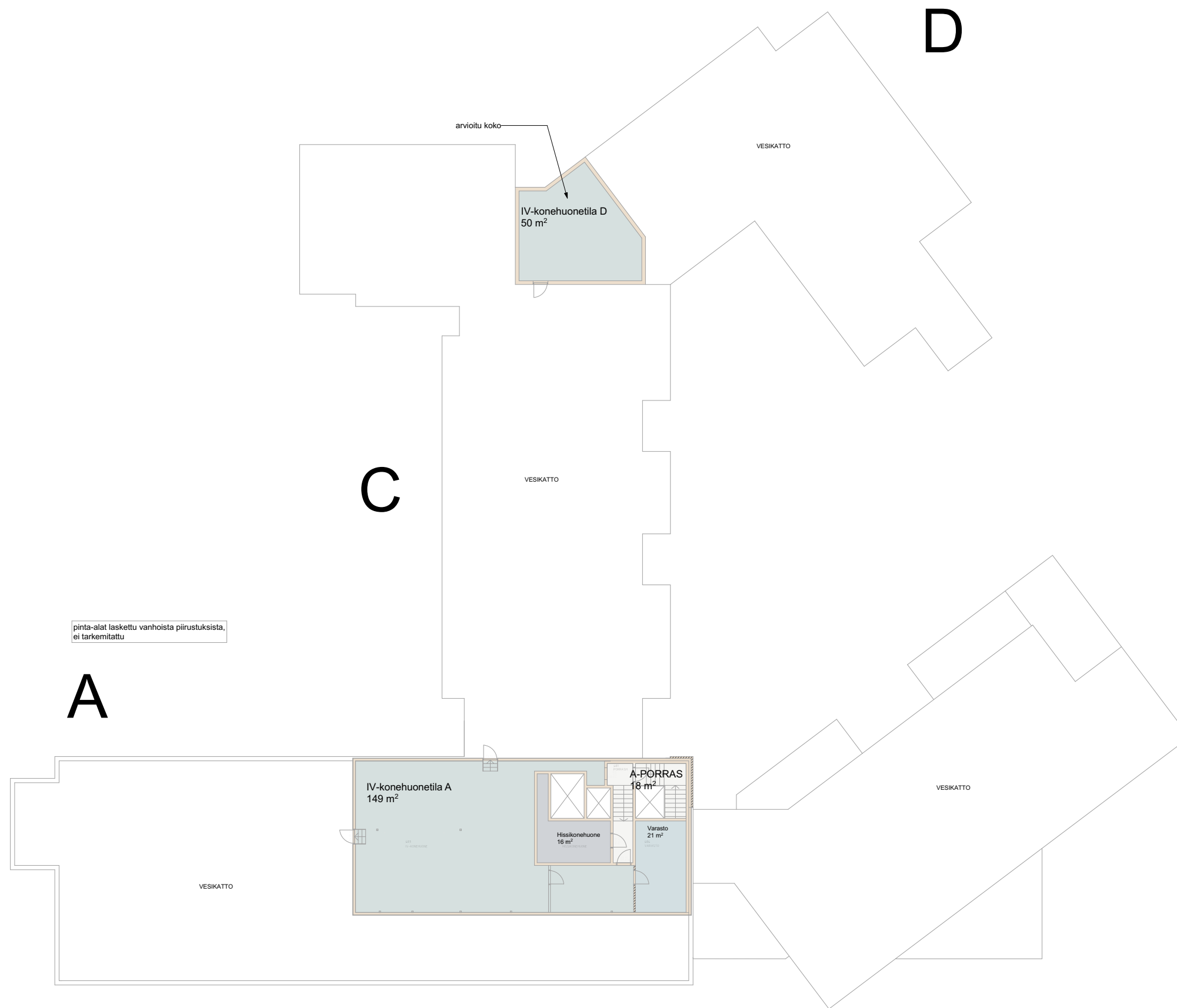


3.krs kerrostasoala
1 659 m²

3. kerros

3. kerros

1:300



Ullakko/ IVKht kerrostasoala
300 m²

Ullakko / IV-konehuoneet



Ullakko / IV-kh

1:300