

**Snellmaninkatu 13**



**Monien mahdollisuuksien toimistotila  
arvokiinteistön viidennessä kerroksessa.**

# Snellmaninkatu 13

Sovi tilakierros ja tutustuminen  
Snellmaninkatu 13 kiinteistöön.



Vuokrattavaa  
toimistotilaa  
Kruunuhaan  
sydämessä



- + Arvokiinteistö
- + Edustava sisäänkäynti
- + Kattavat aulapalvelut
- + Laadukkaat ja viihtyisät tilat
- + Muuntojoustavat ratkaisut
- + Arvonlisäveroton vuokrausmahdollisuus



#### **Vuokrattava tila / 5.krs**

Snellmaninkatu 13 tarjoaa sen viidennessä kerroksessa vuokrattavaksi modernia toimistoympäristöä, jonka ikkunoista avautuvat rauhalliset puistonäkymät Rauhankadulle sekä upeat näkymät Helsingin historialliseen sydämeen: Säätytalolle ja Suomen Pankkiin. Tila on helposti muokattavissa tulevaa toimintaa varten. Tilassa on kaksi erillistä sisäänkäyntiä, joiden yhteydessä sijaitsevat hissit.

#### **Kiinteistöstä**

Kruunuhaan sydämessä, Snellmaninkadun ja Rauhankadun kulmassa, sijaitsee Svenska litteratursällskapet i Finlandin (SLS) omistama arvokiinteistö. Vuonna 1958 rakennettua kiinteistöä on saneerattu laadukkaasti viimeisinä vuosina. Kiinteistön saneerauksessa kiinnitetty huomioita kestävän rakentamisen ratkaisuihin. Mm. aurinkopaneelit katolla, kaukokylmä jäähdytys sekä sähköautoille latausmahdollisuus.

#### **Kiinteistön toiminta**

Tyylikkäässä ensimmäisessä kerroksessa sijaitsee koko kiinteistön aulapalvelu, SLS:n arkiston asiakaspalvelu sekä yhteys tieteelliseen kirjakauppaan. Kiinteistön omistaja SLS työskentelee täällä arkiston lisäksi kahdessa kerroksessa. Kiinteistössä työskentelee pääosin akateemista työtä tekeviä vuokralaisia. Kiinteistössä sijaitsee vaativaakin arkistointia varten saneerattuja arkistotiloja. Rakennuksessa palvelee lisäksi kaksi ravintolaa sekä laadukas catering-yritys.



- + Kruunuhaan sydämessä
- + Erinomainen sijainti
- + Hyvät liikenneyhteydet
- + Palveluiden äärellä
- + Akateemisen tiedeyhteisön lähellä



### Sijainti

Snellmaninkatu 13:a erinomaisen sijainnin ansiosta olet ovesta ulos astuessasi heti Kruunuhaan sydämessä. Myös Senaatintori ja Kauppatori monine palveluineen sijaitsevat välittömässä läheisyydessä. Merelliseen Pohjoisrantaan on muutaman minuutin kävelymatka. Kiinteistö on erittäin helposti saavutettavissa eri kulkuvälineillä.

### Liikenneyhteydet

Kiinteistössä sijaitsee oma parkkihalli, josta on mahdollisuus vuokrata autopaikkoja. Sisäpihalla on lisäksi pysäköintipaikkoja sekä sähköautoille latausmahdollisuus. Raitiovaunu sekä linja-auto pysähtyvät aivan kiinteistön edessä. Lähin metropysäkki sijaitsee 400 metrin päässä (Yliopiston pysäkki). Rautatieasemalle kävelet 10 minuuttia. Pyörät voi jättää sisäpihalle.

### Ympäröivä toiminta

Helsingin yliopiston lukuisat yksiköt, ministeriöt, Suomen Pankki, Säätytalo, Kansallisarkisto sekä alueen runsaslukuinen tiedeyhteisö ovat Snellmaninkatu 13:sta lähinaapureita. Kohde sijaitsee kattavien palveluiden äärellä – mm. alueen lounaspalvelut on erinomaiset.



**Edustava  
sisäänkäynti ja aula,  
jossa aulapalvelut  
sekä SLS:n arkiston  
asiakaspalvelu**





**Snellmaninkatu  
13:ssa  
toteutettuja  
toimistoratkaisuja**



## Millainen tila tukisi parhaiten organisaatiosi toimintaa?

Vuokrattava tila on erittäin muuntojoustava ja taipuu niin huone- kuin monitilatoimistoksi.

Tilasta on laadittu kaksi esimerkkiratkaisua erityyppisille ja -kokoisille organisaatioille. Näiden tarkoitus on inspiroida ja näyttää tilan potentiaalia. Esitetyistä ratkaisuista voi poimia osia - tai niitä voi yhdistää ja muokata tarpeiden mukaan.

Tila tullaan saneeraamaan vuokralaista varten.



## Aulatilat mahdollisuudet

Pääportaikon puolella sijaitsevan aulatilat yhteyteen saadaan sijoitettua sekä asiakas wc-tilat että neuvottelutilat. Aulatilat koko ja luonne muokkaantuu tarpeiden mukaan.

Keittiötila on esimerkkiratkaisuissa sijoitettu lähelle aula- ja neuvottelutiloja. Se voidaan haluttaessa sulkea esimerkiksi lasiseinällä.

Aulatila ja työtila voidaan haluttaessa erottaa omiksi vyöhykkeiksi esimerkiksi lasiseinällä.





## Työtilan mahdollisuudet

Tilan takaosaan on esimerkkiratkaisuissa sijoitettu erityyppisiä työtiloja. Tilan layout voi olla avoimempi tai suljetumpi riippuen tarpeista.

Henkilökunnan käynti on helposti järjestettävissä rauhallisen B-portaan kautta hisseillä.

Tilan takaosaan on esimerkkiratkaisuissa sijoitettu henkilökunnan omat naulakkotilat sekä wc-tilat.

## Työtilan mahdollisuudet

Tilan keskiosaan on esimerkkiratkaisuissa sijoitettu neuvottelutiloja sekä kopiotila.

Työtiloista avautuvat avarat puistonäkymät Rauhankadulle ja rauhaiset sisäpihan näkymät kiinteistön omalle sisäpihalle.

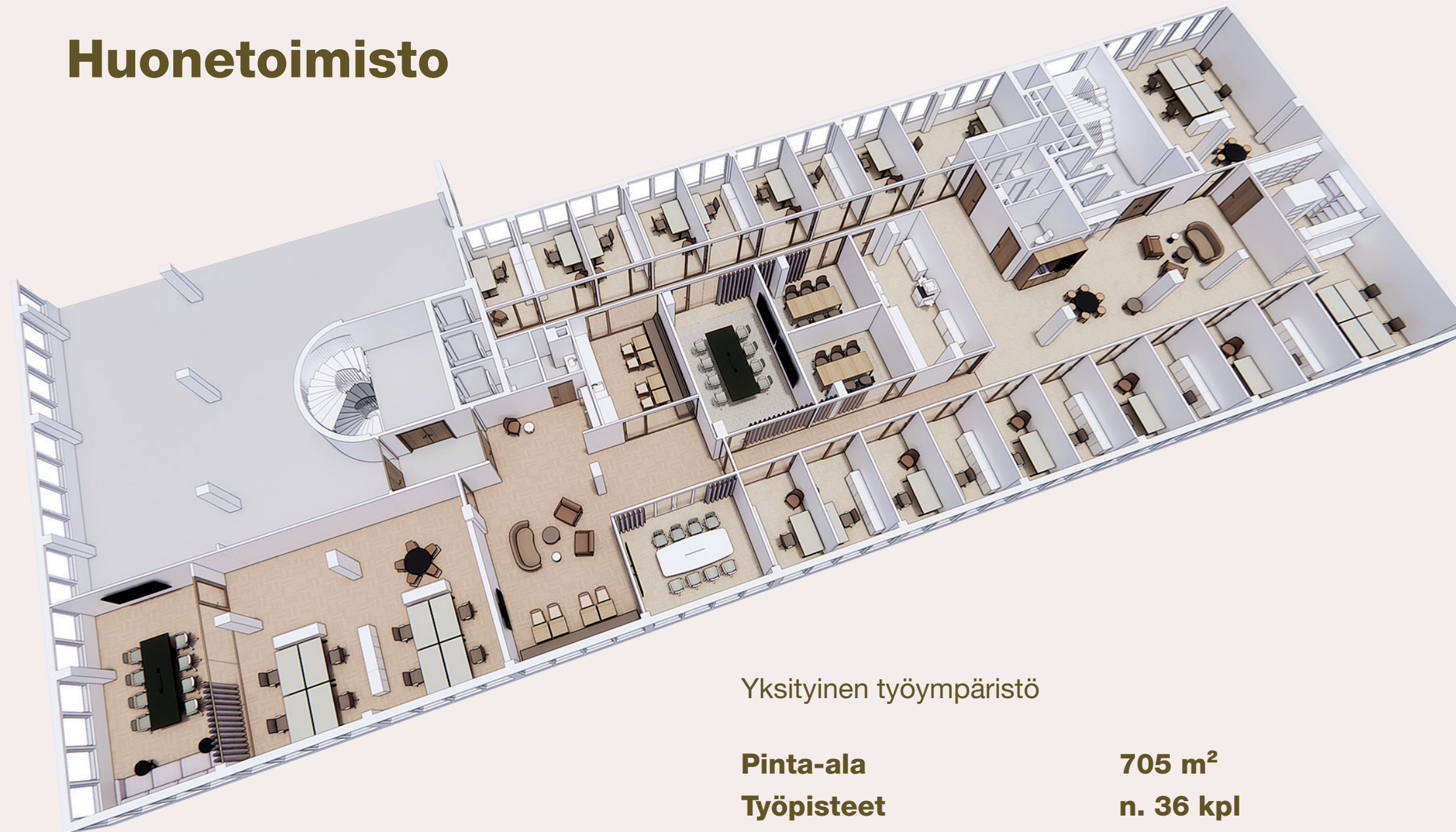
Työtiloista on esitetty kaksi eriluonteista esimerkkiratkaisua, riippuen toiminnan tarpeista.



# Tilasta laaditut esimerkkiratkaisut

Vaihtoehto 1

## Huonetoimisto



Yksityinen työympäristö

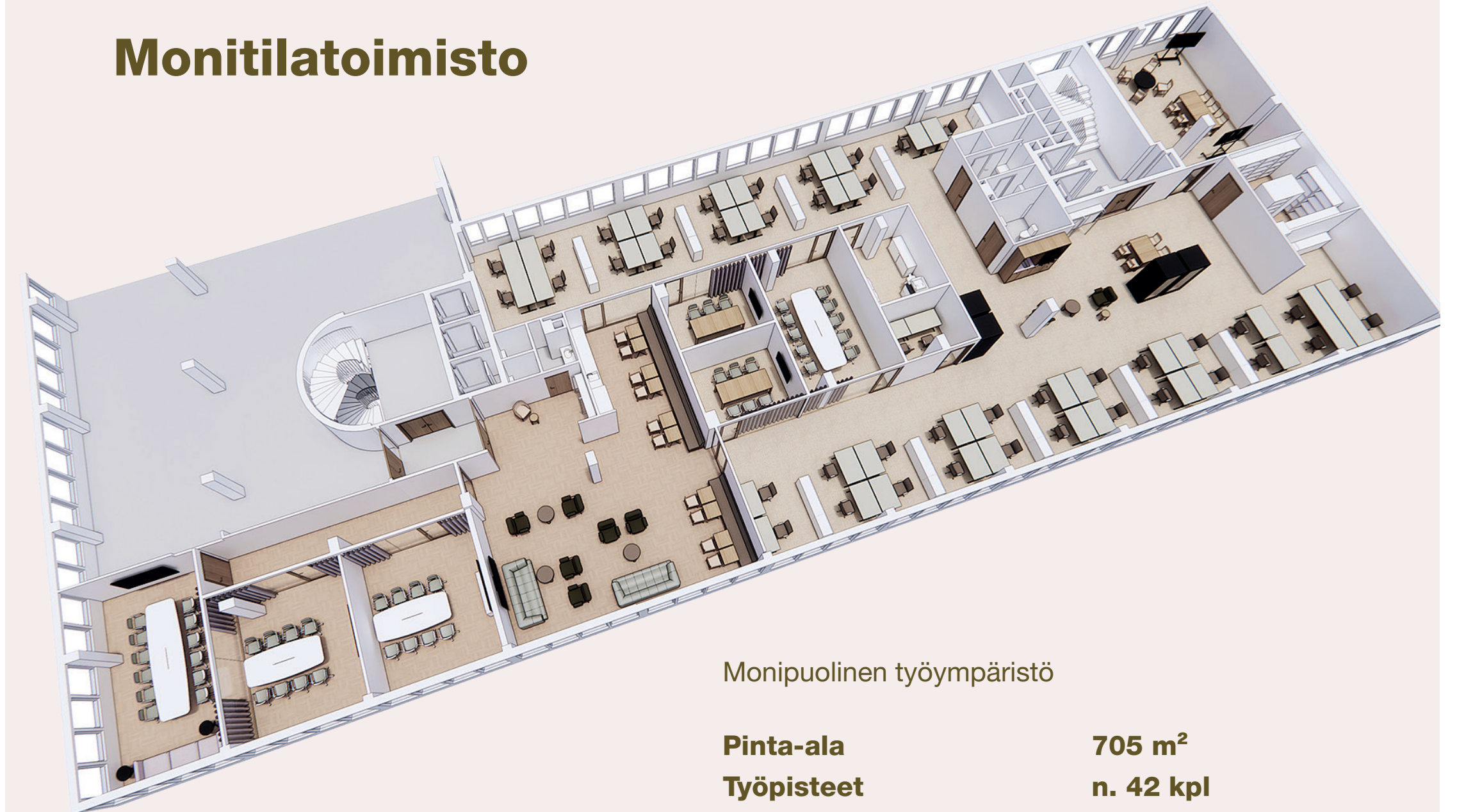
**Pinta-ala** 705 m<sup>2</sup>  
**Työpisteet** n. 36 kpl

### Muut työn tekemisen paikat

Asiakas- ja neuvottelutilat 5 kpl  
Aulatila  
Joustavaa tiimitilaa

Vaihtoehto 2

## Monitilatoimisto



Monipuolinen työympäristö

**Pinta-ala** 705 m<sup>2</sup>  
**Työpisteet** n. 42 kpl

### Muut työn tekemisen paikat

Asiakas- ja neuvottelutilat 6 kpl  
Suurempi edustustila  
Working Lounge  
Joustavaa tiimitilaa  
Puhelintiloja

Vaihtoehto 1

# Huonetoimisto

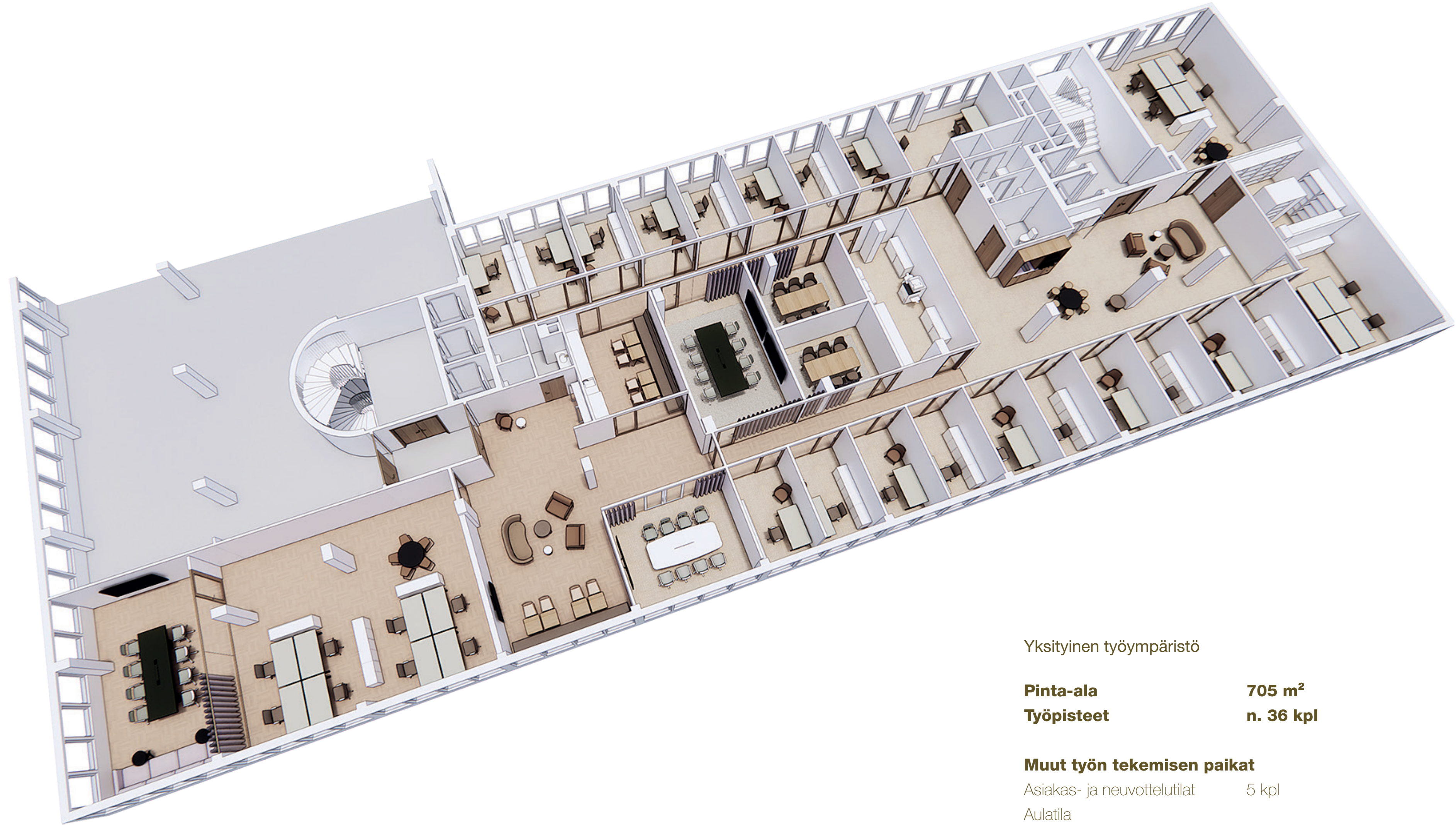
## Yksityinen työympäristö

Tila on erittäin muuntojoustavaa ja taipuu niin huone- kuin monitilatoimistoksi.

Huonetoimisto sopii hyvin esimerkiksi organisaatiolle, joka arvostaa yksityisyyttä ja työrauhaa.

Tila muuntuu helposti noin 30-40 hengen asiantuntijaorgansaation työtilaksi, jossa painoarvo on omilla työhuoneissa.

Neuvotteluhuoneiden ja pienten vetäytymistilojen määrä on muokattavissa toiminnan tarpeiden mukaiseksi.



Yksityinen työympäristö

**Pinta-ala** 705 m<sup>2</sup>  
**Työpisteet** n. 36 kpl

### Muut työn tekemisen paikat

Asiakas- ja neuvottelutilat 5 kpl

Aulatila

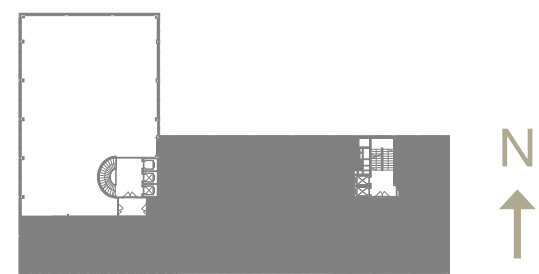
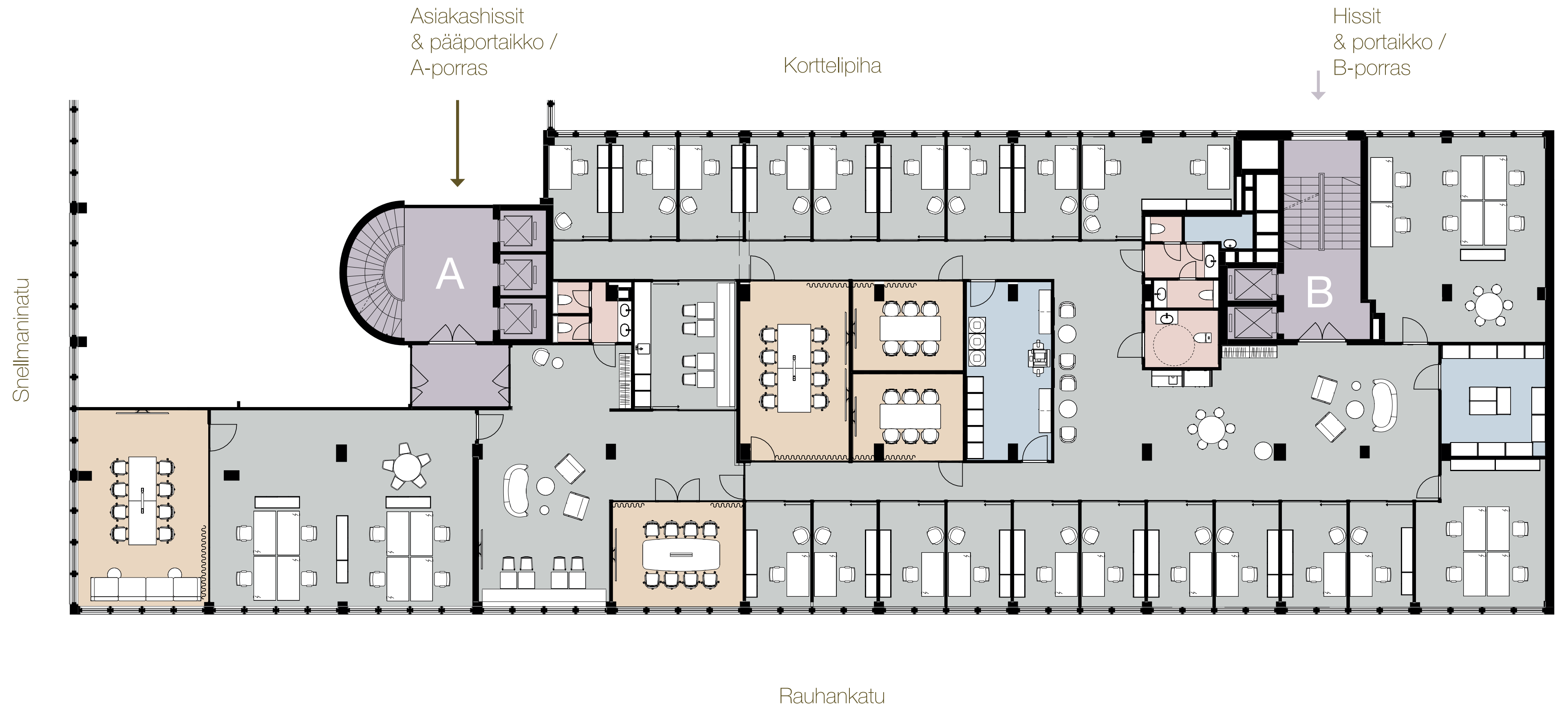
Joustavaa tiimitilaa

Vaihtoehto 1

# Huonetoimisto

Yksityinen työympäristö

- Työtilat
- Tauko- ja oleskelutilat
- Asiakas- ja neuvottelutilat
- Hissit ja porrashuoneet
- Wc-tilat
- Varastointi ja aputilat



# Monitilatoimisto

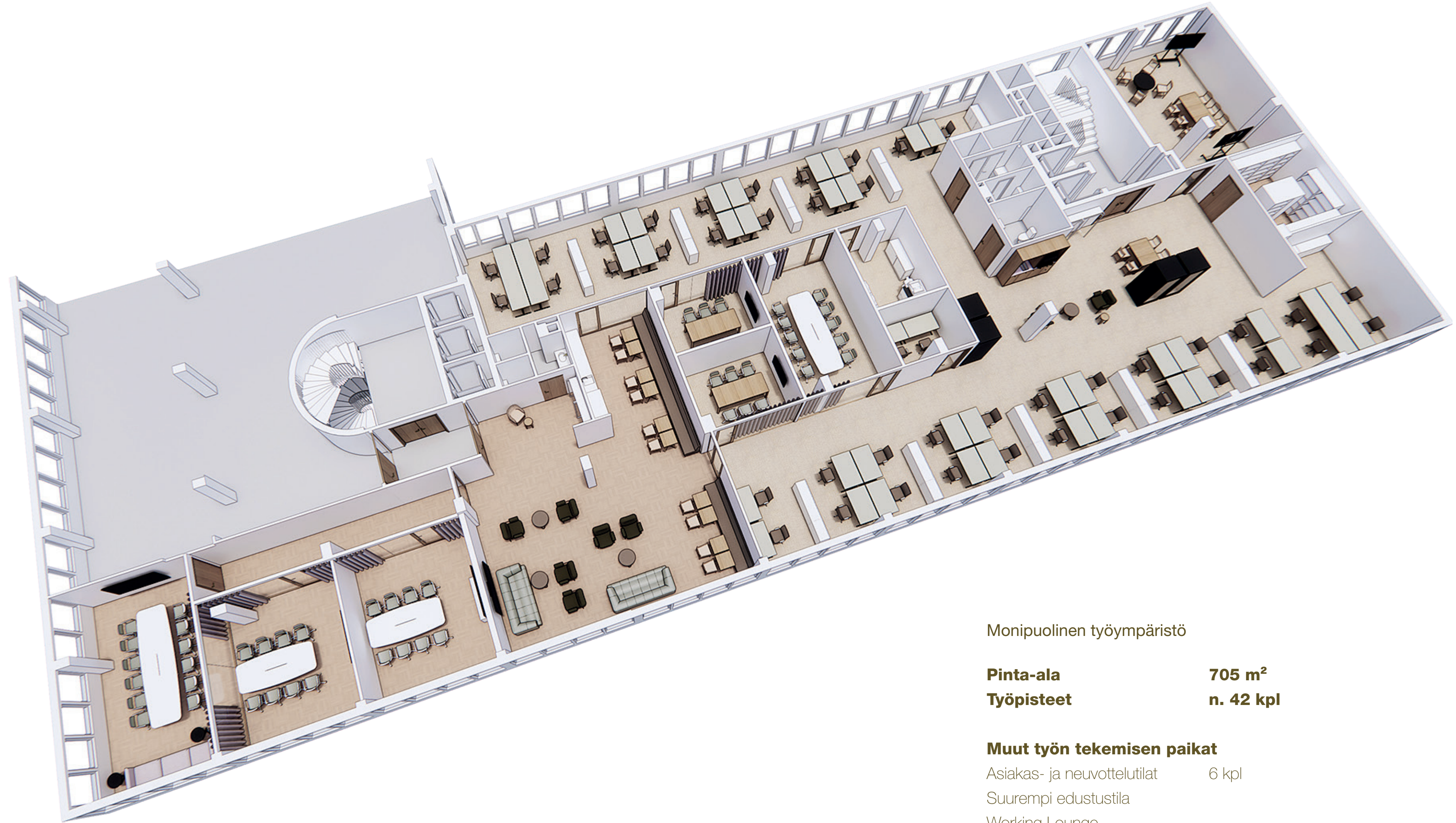
## Monipuolinen työympäristö

Tila on erittäin muuntojoustavaa ja taipuu niin huone- kuin monitilatoimistoksi.

Monitilatyöympäristö sopii esimerkiksi organisaatiolle, jossa työtä halutaan tehdä mahdollisimman monipuolisissa tiloissa. Tilaan saa rakennettua tiimitilaa, lounge-tilaa, hiljaista tilaa sekä desk-paikkoja.

Tila muuntuu helposti noin 40-50 hengen organisaation monipuoliseksi työtilaksi.

Neuvotteluhuoneiden ja pienten vetäytymistilojen määrä on muokattavissa toiminnan tarpeiden mukaiseksi.



Monipuolinen työympäristö

**Pinta-ala** 705 m<sup>2</sup>  
**Työpisteet** n. 42 kpl

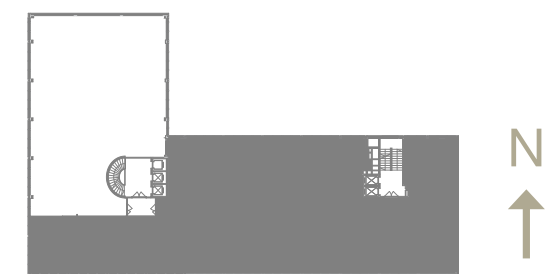
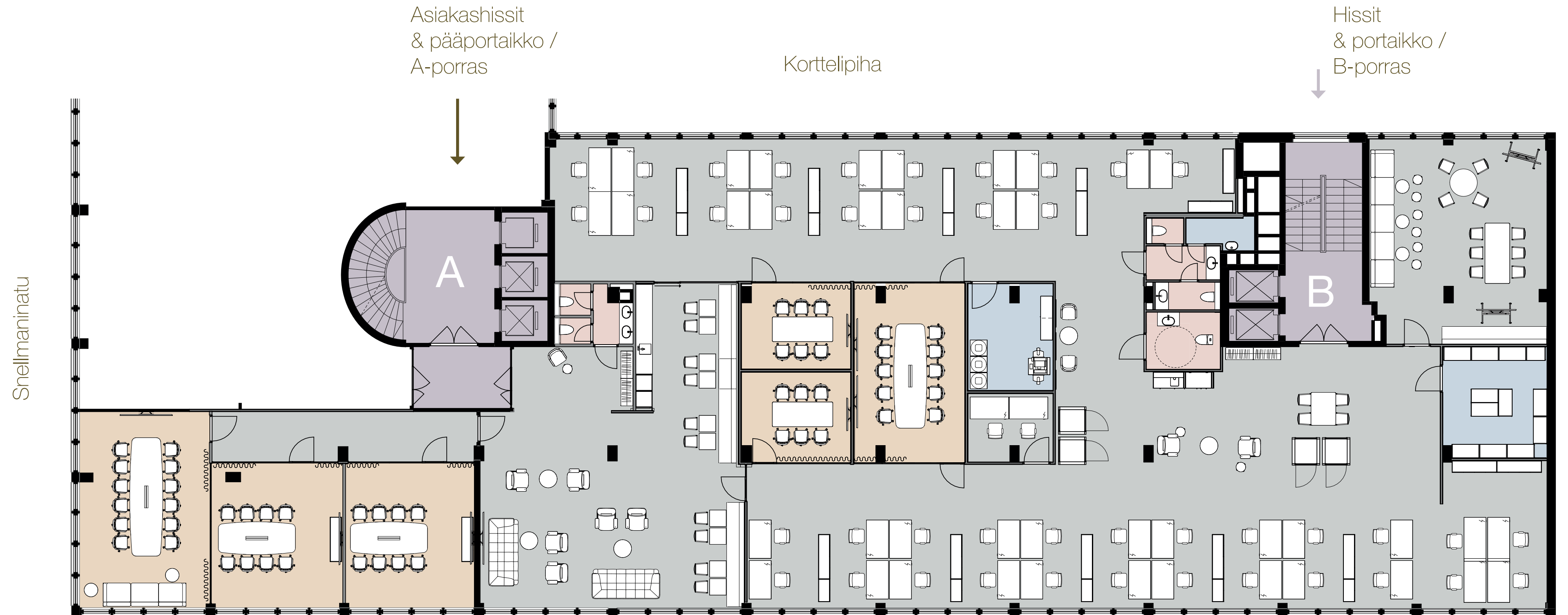
### Muut työn tekemisen paikat

Asiakas- ja neuvottelutilat 6 kpl  
Suurempi edustustila  
Working Lounge  
Joustavaa tiimitilaa  
Puhelintiloja

# Monitilatoimisto

Monipuolinen työympäristö

- Työtilat
- Tauko- ja oleskelutilat
- Asiakas- ja neuvottelutilat
- Hissit ja porrashuoneet
- Wc-tilat
- Varastointi ja aputilat



## **Snellmaninkatu 13**

**Monien mahdollisuuksien toimistotila  
arvokiinteistön viidennessä kerroksessa.**

**SENAATIN  
NOTARIAATTI**

