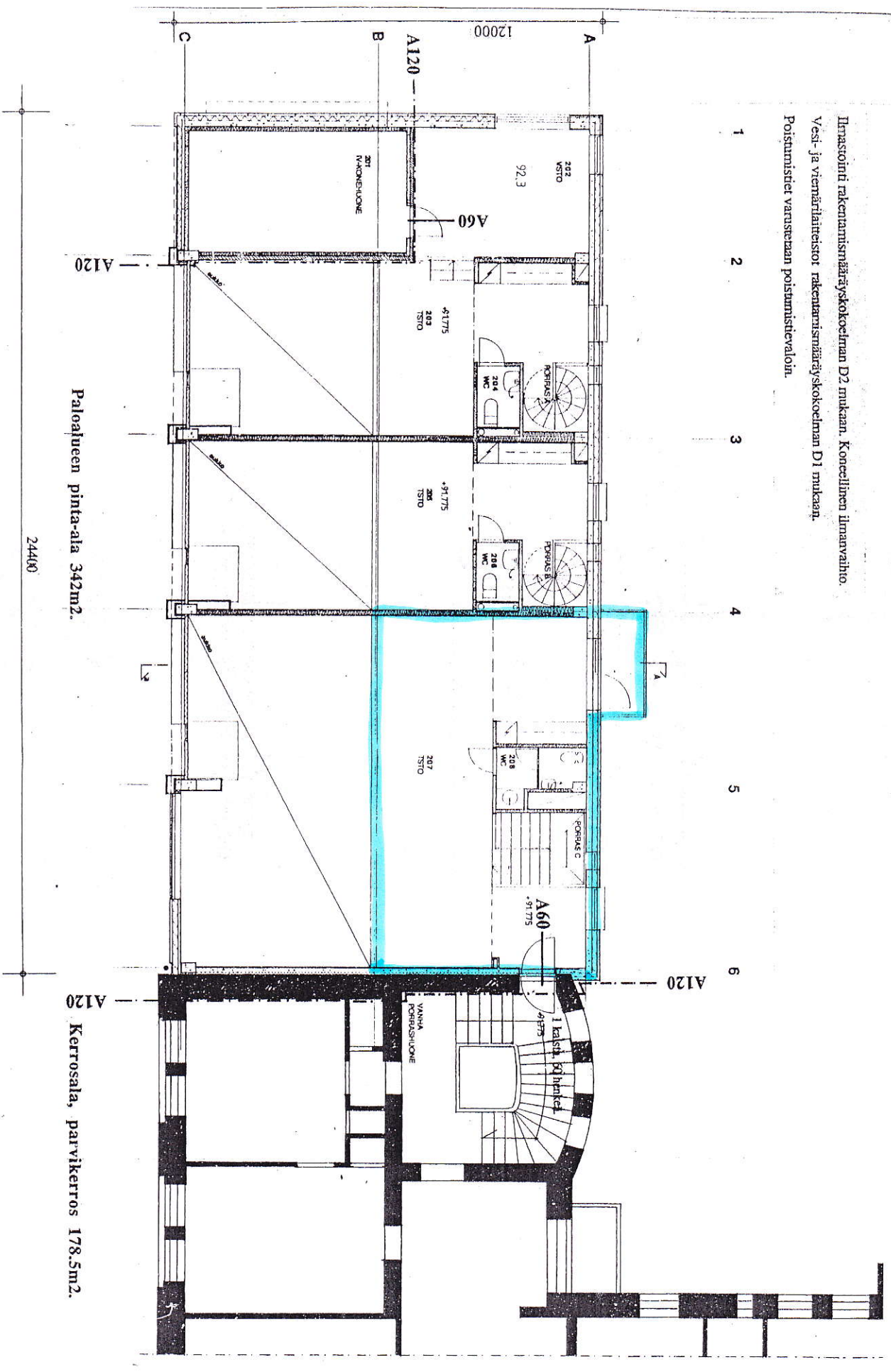


Ilmastointi rakentamismääräyskokoelman D2 mukaan. Koneellinen ilmanvaihto.
 Vesi- ja viemärlaitteistot rakentamismääräyskokoelman D1 mukaan.
 Poistumisreitit varustetaan poistumisvaloin.



Paloalueen pinta-ala 342m².

24400

Kerrosala, parvikerros 178.5m².



DRIVILEN company FINLAND
 TAMPEREEN MIKROPOSTI OY



Ä 5

Ä 4