



KIINTEISTÖ
REVONTULENTIE 9, 02100 ESPOO

KIINTEISTÖ REVONTULENTIE 9 ESPOON TAPIOLASSA

Historiallisesti merkittävä rakennus on keskeiselle paikalla Tapiolan keskustan välittömässä läheisyydessä. Puistomaisessa ympäristössä sijaitseva kiinteistö liittyy saumattomasti Etelä-Tapiolan kehittyvään työpaikka-alueeseen. 1950-luvun alkupuolella, vaiheittain opistokäyttöön valmistunut kiinteistö edustaa aikansa puhtaslinjaista rakennustyyliä. Ajan hengen mukaiset sisätilat antavat loistavat mahdollisuudet muokata tilat eri tyyppisiin yritystarpeisiin. Kiinteistö tarjoaa peruskorjauksen jälkeen käyttäjilleen erinomaisen, vaativiin tarpeisiin soveltuvan ympäristön.

Asemakaava

Voimassa olevan asemakaavan mukaan tontti kuuluu liikerakennusten korttelialueeseen, kaava-merkintä AL 17. Tontin rakennusoikeus on 2 500 kem². Espoon kaupunki on tarkastamassa alueen asemakaavaa jonka yhteydessä myös rakennuksen asemakaavamerkinnäksi esitetään Liike- ja toimistorakennusten korttelialue-merkintää (KT).

Lähiympäristö

Rakennus sijoittuu Etelä-Tapiolaan Länsiväylän pohjoispuolelle. Sisäänajo ja käynti tontille on Revontulentieltä. Viereisellä tontilla sijaitsee nykyinen Tapiola-yhtiöiden pääkonttori. Samalle alueelle on valmistumassa uusi Tapiolan-ryhmän toimitalo. Lähialueelle sijoittuu myös useita muita merkittäviä yrityksiä ja yhteisöjä kuten M-Real, Finnforest, Metsäliitto ja MELA. Espoon kaupunginteatteri toimii Revontulentien vastakkaisella puolella.

Länsiväylän sekä Tapiolan keskustan välittömän läheisyyden vuoksi rakennus on helposti saavu-

tettavissa julkisilla kulkuvälineillä sekä autolla. Länsiväylän vieressä sijaitseva Westendin bussiterminaali on parin minuutin kävelyetäisyydellä. Länsimetro valmistuu 2010-luvun alkupuolella, jolloin Tapiolan asema palvelee samoin muutama minuutin kävelyetäisyydellä.

Tontti

Rakennus sijoittuu tontille lähirakennusten koordinaatistosta poiketen vinottain, joka osaltaan korostaa sen kaupunkivallista merkitystä. Saattoliikenne tontille kiertää pääsisäänkäynnin edestä muodostaen arvokkaan saapumisen tontille. Tontille sijoittuu muutamia autopaikkoja. Pääosa paikoista sijaitsee viereisessä pysäköintitalossa. Olemassa oleva puusto arvokkaine mäntyineen sekä istutukset tuovat sopivaa vastapainoa rakennetulle lähiympäristölle.

Rakennus

Rakennuksessa on kolme kerrosta sekä kellari-tilat. Rakennuksen runko on paikalla muurattua tiiltä. Julkisivut ovat keltaiseksi rapattuja. Harjakatto on pääosin punaista kattotiiltä. Rakennuksen sisätiloissa on paljon 1950-luvun tyylin mukaisia yksityiskohtia jotka antavat tiloille arvokkaat puitteet kehittää ja peruskorjata rakennus tulevien käyttäjien tarpeille.

Tällä hetkellä pääsisäänkäynti-, vastaanotto- ja aulatilat sijoittuvat rakennuksen kaarevaan keski-osaan. Itäsiivessä on pääosin eri kokoisia kokoukumistiloja. Länsisiiveen on sijoitettu keskikäytävän varrelle huonetiloja, jotka on myöhemmin muutettu majoitustiloiksi. Kellarissa on mm. teknisiä tiloja sekä erikokoisia varastoja.



Yleistiedot

Rakennusvuodet: 1950-53
Osoite: Revontulentie 9, 02100
Espoo
Kortteli/Tontti: 12015/12
Tontin pinta-ala: 4 679 m²
Tontin omistus: Oma

Kerrosala: 2 420 kem²
Tilavuus: 9 950 m³
Rakennusoikeus: 2 500 kem²
Autopaikat: Tontilla 8 ap
Viereinen P-talo 40 ap

Pinta-alatiedot

Kerros	Huoneistoala	Bruttoala
Kellarikerros	382	482
1. kerros	852	1 052
2. kerros	748	927
3. kerros	378	489
Yhteensä	2 360 hum ²	2 952 brm ²

Lisätietoja antavat

Talousjohtaja Heikki Laurinen, MTK ry
p. 020 413 2491, 040 520 0260

Kiinteistösihteeri Merja Kannasmaa, MTK ry
p. 020 413 2202



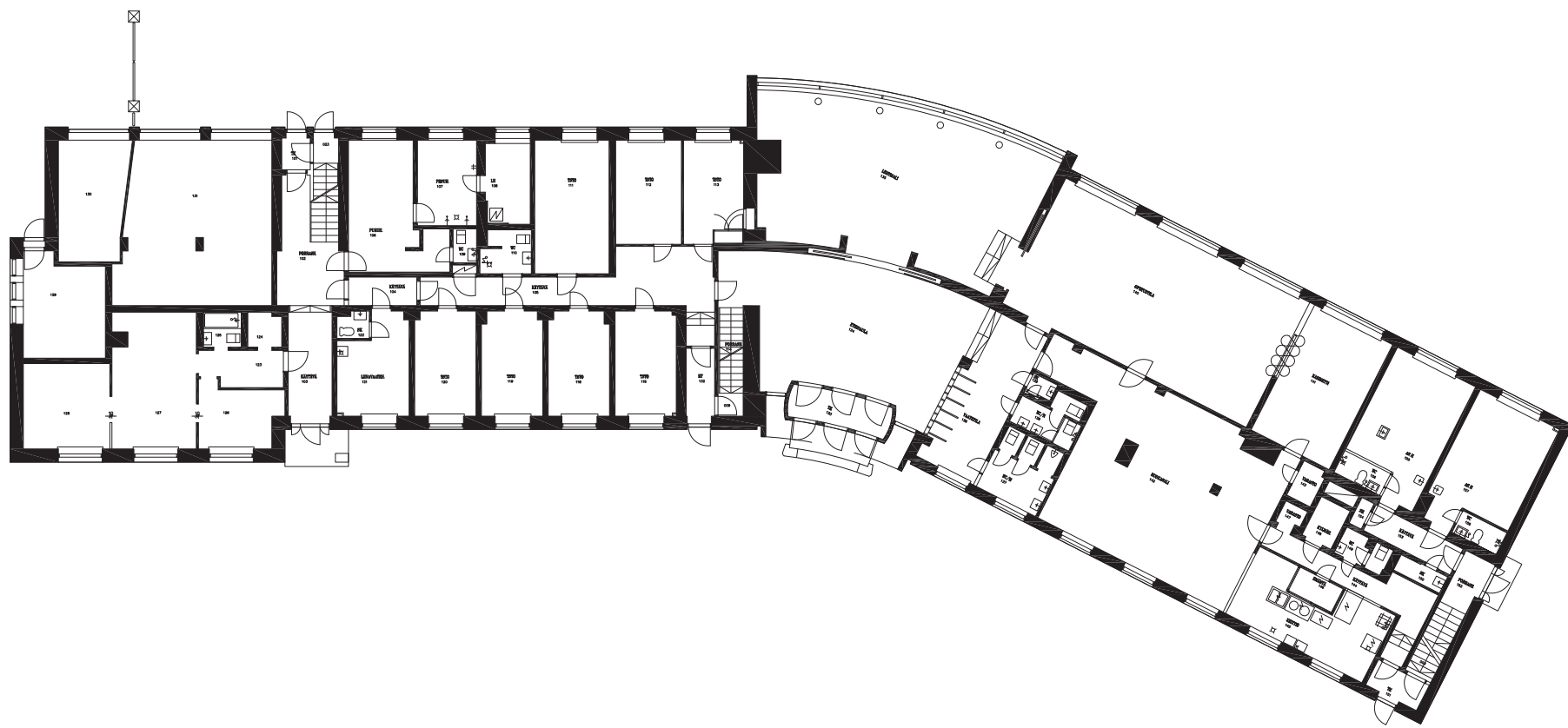
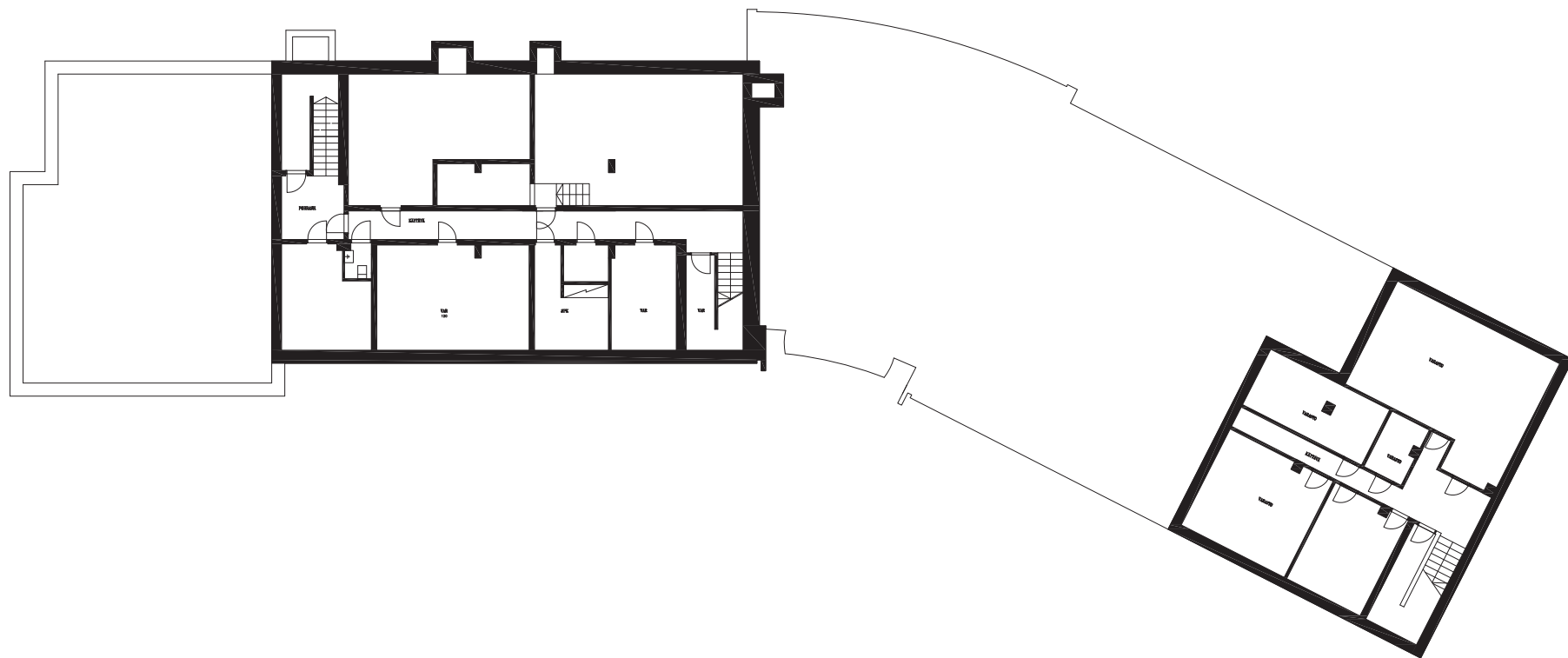
YHTEYDET:

Helsingin keskusta	10 min
Westendin bussiterminaali	2 min
Tapiolan keskusta	2 min
Kehä 1	5 min
Kehä 2	5 min
Lentoasema	25 min

KIINTEISTÖ
 REVONTULENTIE 9
 SIJAINNEN
 1:2000,01.10.2008



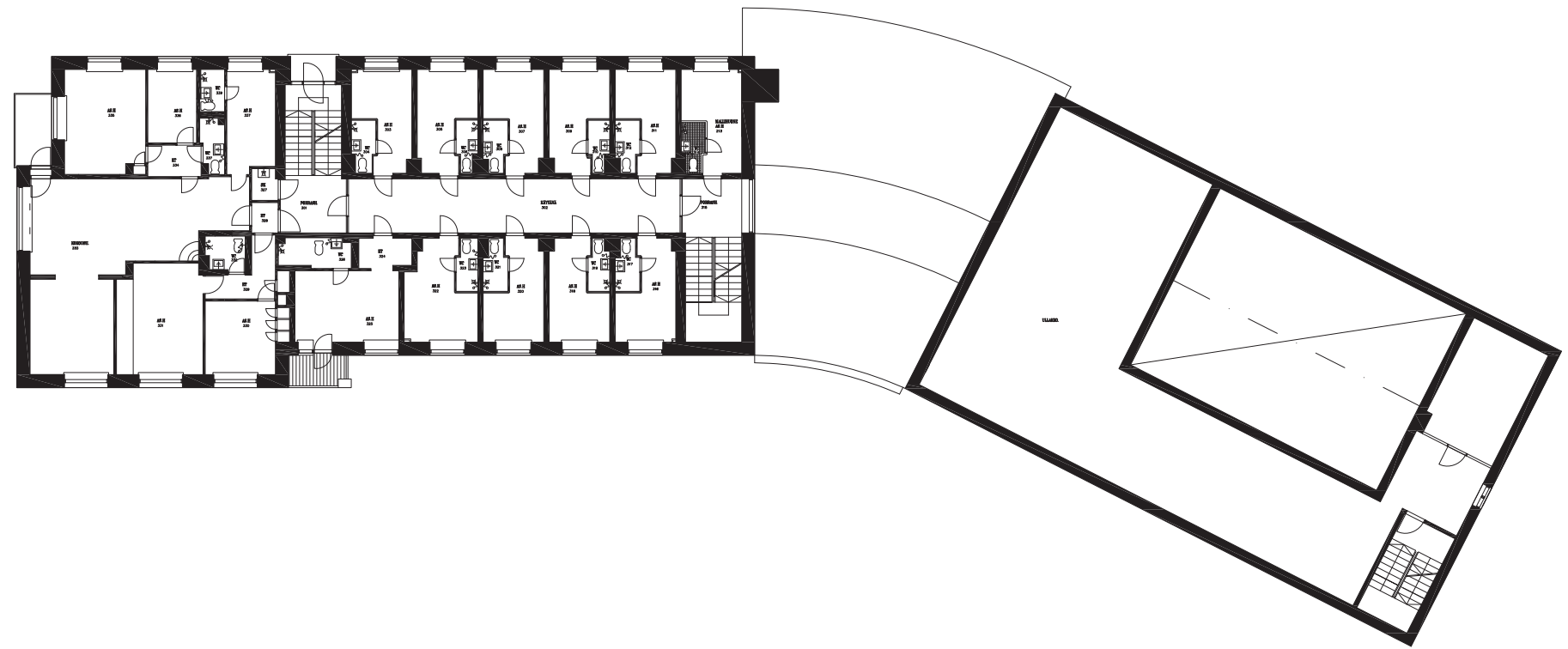
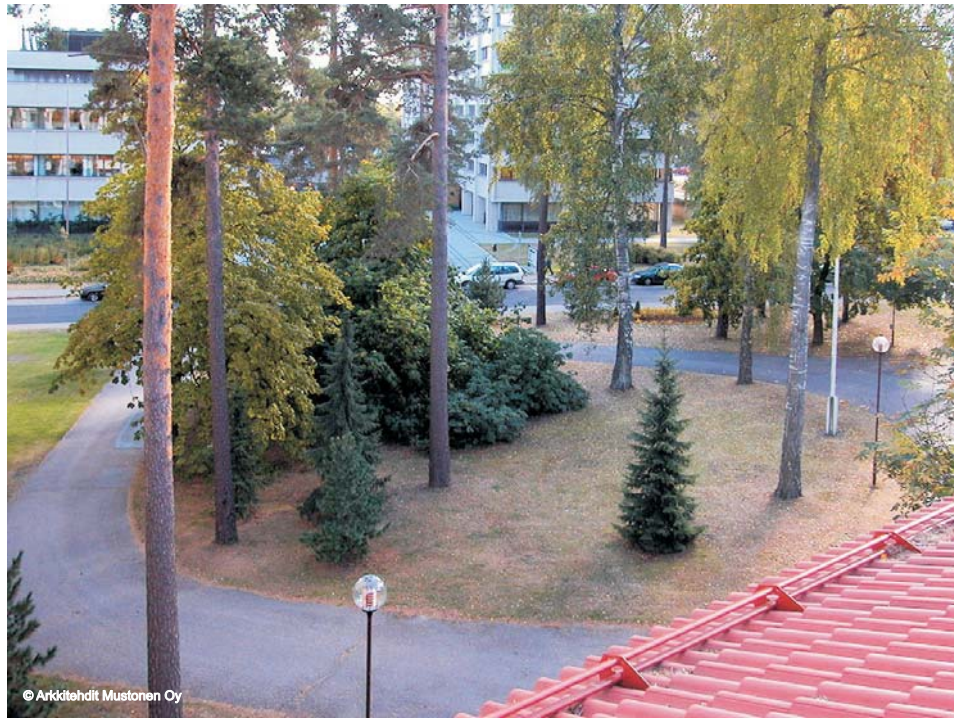
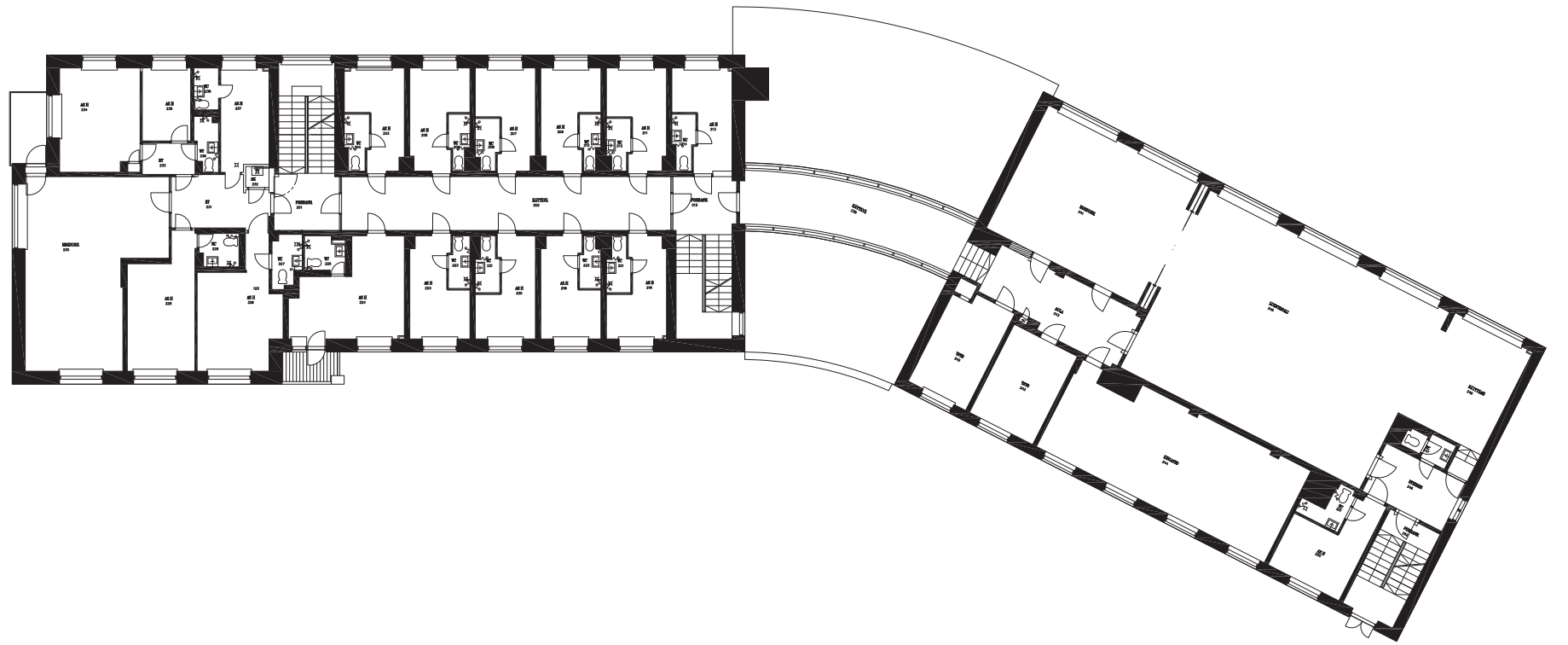
NYKYTILANNE



KIINTEISTÖ
REVONTULENTIE 9
KELLARI JA 1.KRS
1:300,01.10.2008



NYKYTILANNE



KIINTEISTÖ
REVONTULENTIE 9
2. JA 3.KERROS
1:300,01.10.2008



NYKYTILANNE

